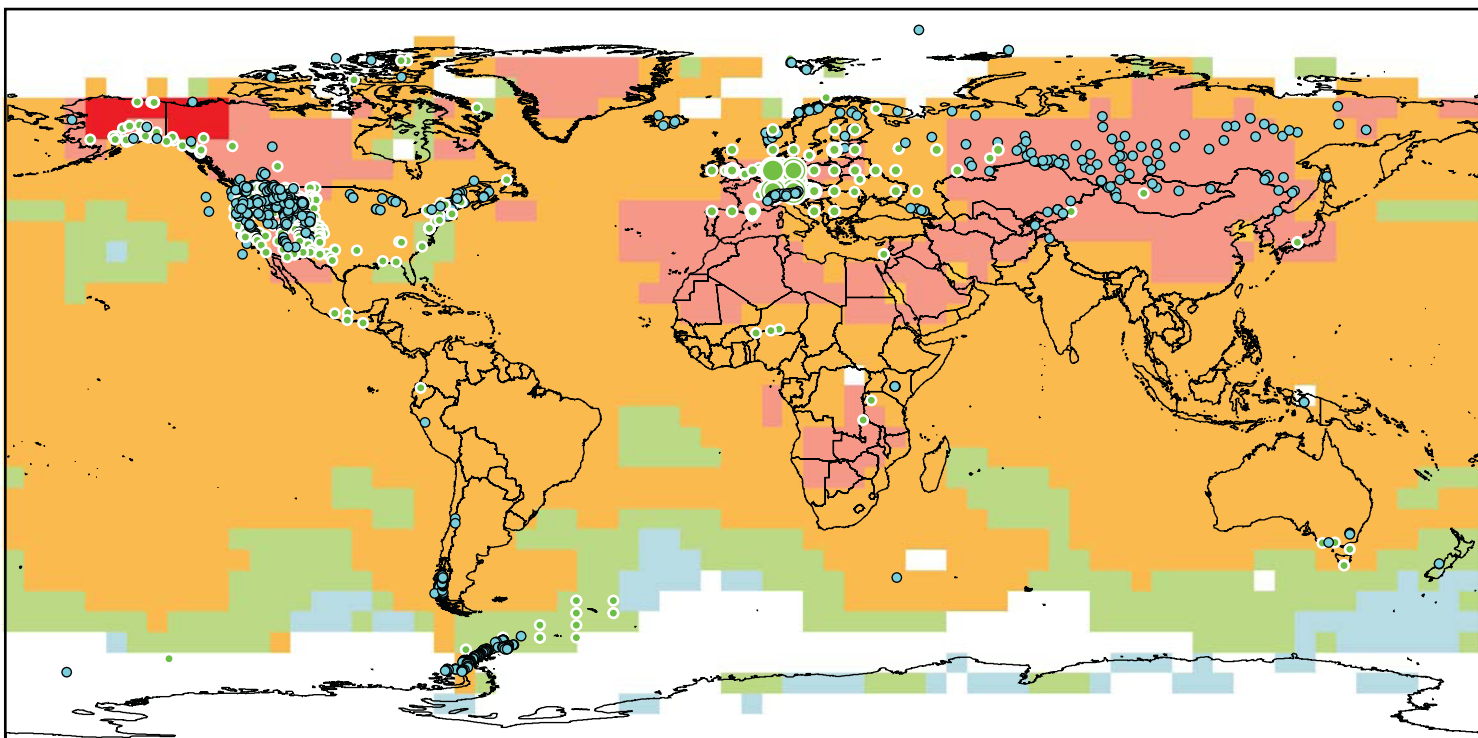


# Změny ve fyzikálních a biologických systémech a povrchové teploty 1970-2004

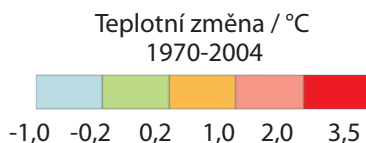


SAm	LAm	Evr	Afr	Asie	ANZ	Pol*	Pev	MSla**	Glo
355 455	53 5	119 28 115	5 2	106 8	6 0	120 24	764 28 586	1 85	765 28 671
94% 92%	98% 100%	94% 89%	100% 100%	96% 100%	100% -	91% 100%	94% 90%	100% 99%	94% 90%

## Pozorované datové řady

- Fyzické systémy (sníh, led a zmrzlá půda; hydrologie; pobřežní procesy)
- Biologické systémy (pevninské, mořské a sladkovodní)

Evropa ***	
○	1 - 30
○	31 - 100
○	101 - 800
○	801 - 1200
○	1201 - 7500



## Fyzické Biologické

Počet významných pozorovaných změn	Počet významných pozorovaných změn
Podíl významných změn jsoících v souladu s oteplením	Podíl významných změn jsoících v souladu s oteplením

\* Polární oblasti zahrnují též pozorované změny v mořských a sladkovodních biologických systémech.

\*\* Mořská a sladká voda zahrnuje též změny pozorované lokálně a ve velkých oblastech oceánu, na malých ostrovech a kontinentech. Místa velkoplošných mořských změn nejsou v mapě ukázána.

\*\*\* Kroužky v Evropě představují 1 až 7 500 datových řad.