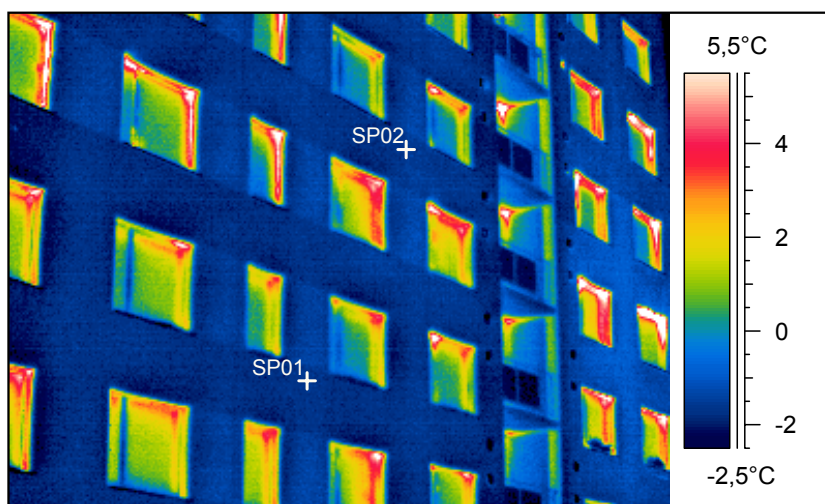


TERMOVIZNÍ MĚŘENÍ ÚNIKŮ TEPLA VSETÍN - NA HRÁZI 1245



Čelo a.



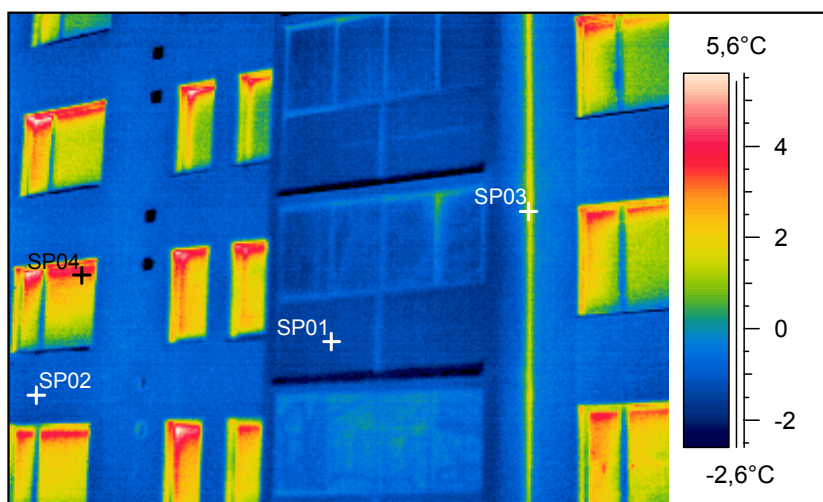
Zateplená fasáda.

IR information	Value
Date of creation	18.2.2005
Time of creation	9:24:57
Object parameter	Value
Atmospheric temperature	-1,5°C
Label	Value
SP01	-1,5°C
SP02	-1,6°C

TERMOVIZNÍ MĚŘENÍ ÚNIKŮ TEPLA VSETÍN - NA HRÁZI 1245



Čelo b.



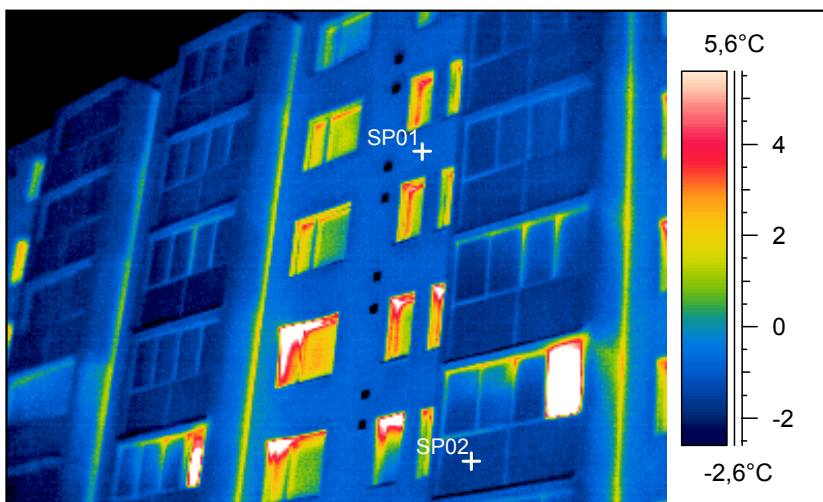
Zateplená fasáda, prostup tepla okny a ve styku stěn.

IR information	Value
Date of creation	18.2.2005
Time of creation	9:27:33
Object parameter	Value
Atmospheric temperature	-1,5°C
Label	Value
SP01	-1,6°C
SP02	-1,3°C
SP03	2,0°C
SP04	3,1°C

TERMOVIZNÍ MĚŘENÍ ÚNIKŮ TEPLA VSETÍN - NA HRÁZI 1245



Čelo b.



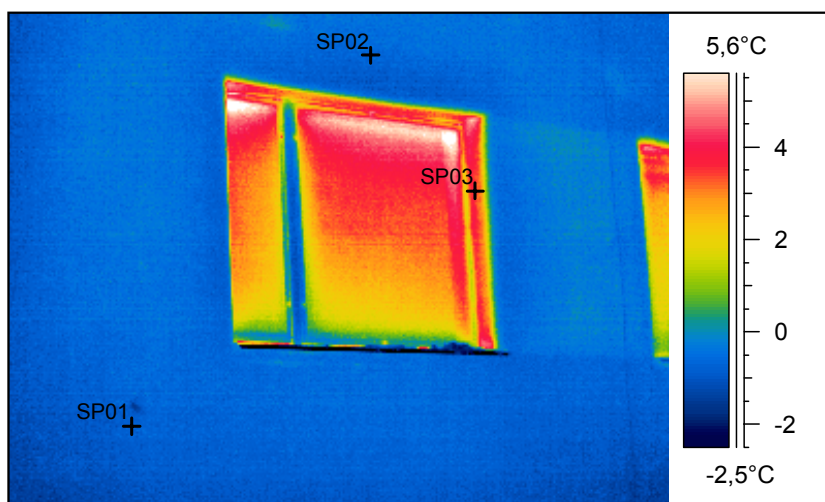
Zateplená fasáda, prostup tepla okny a ve styku stěn.

IR information	Value
Date of creation	18.2.2005
Time of creation	9:30:44
Object parameter	Value
Atmospheric temperature	-1,5°C
Label	Value
SP01	-0,8°C
SP02	-1,5°C

TERMOVIZNÍ MĚŘENÍ ÚNIKŮ TEPLA VSETÍN - NA HRÁZI 1245



Čelo a - 2.okno vpravo od vchodu.



Zateplená fasáda, prostup tepla oknem.

IR information	Value
Date of creation	18.2.2005
Time of creation	9:32:30
Object parameter	Value
Atmospheric temperature	-1,0°C
Label	Value
SP01	-0,8°C
SP02	-0,6°C
SP03	3,3°C