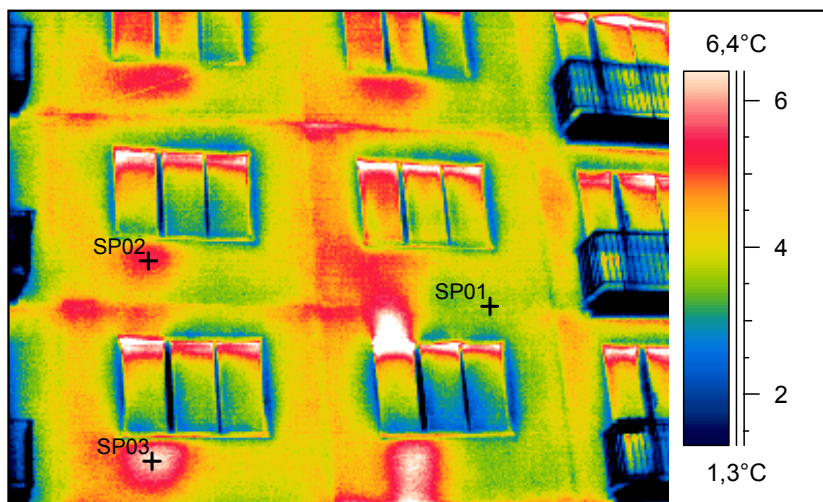


TERMOVIZNÍ MĚŘENÍ ÚNIKŮ TEPLA VSETÍN - LUH 1782



Čelo a - 5.,4.,3. NP.



Teplotní pole čela domu.

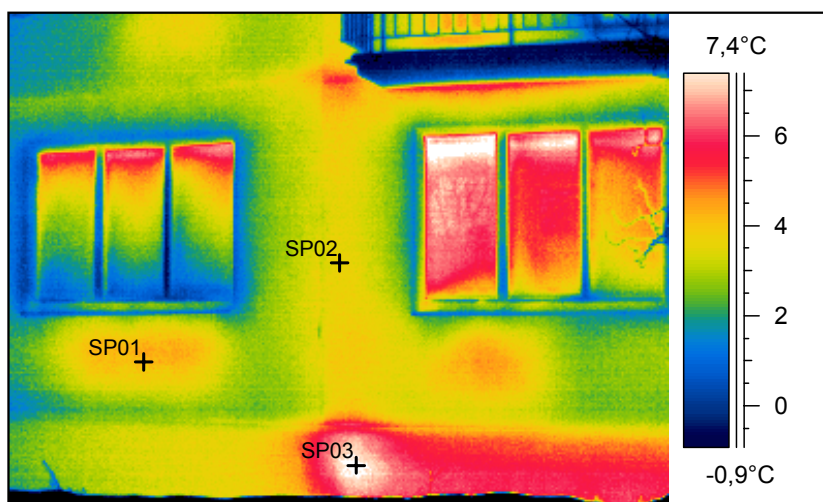
IR information	Value
Date of creation	18.2.2005
Time of creation	12:54:47
Object parameter	Value
Atmospheric temperature	-1,1°C
Label	Value
SP01	3,4°C
SP02	5,5°C
SP03	6,3°C



TERMOVIZNÍ MĚŘENÍ ÚNIKŮ TEPLA VSETÍN - LUH 1782



Čelo a - vlevo od vchodu.



Prostup tepla fasádu, podezdívkou.

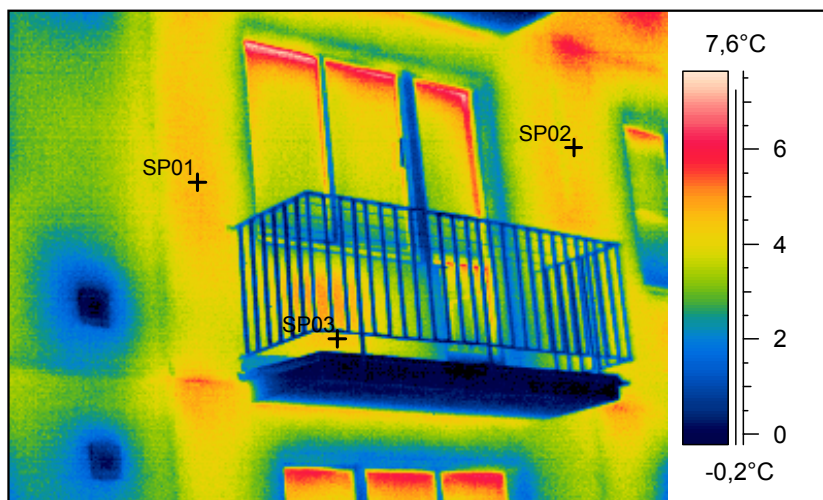
IR information	Value
Date of creation	18.2.2005
Time of creation	12:57:12
Object parameter	Value
Atmospheric temperature	-1,0°C
Label	Value
SP01	4,4°C
SP02	3,5°C
SP03	7,6°C



TERMOVIZNÍ MĚŘENÍ ÚNIKŮ TEPLA VSETÍN - LUH 1782



Čelo a - 2. NP, vpravo od vchodu



Prostup tepla fasádou.

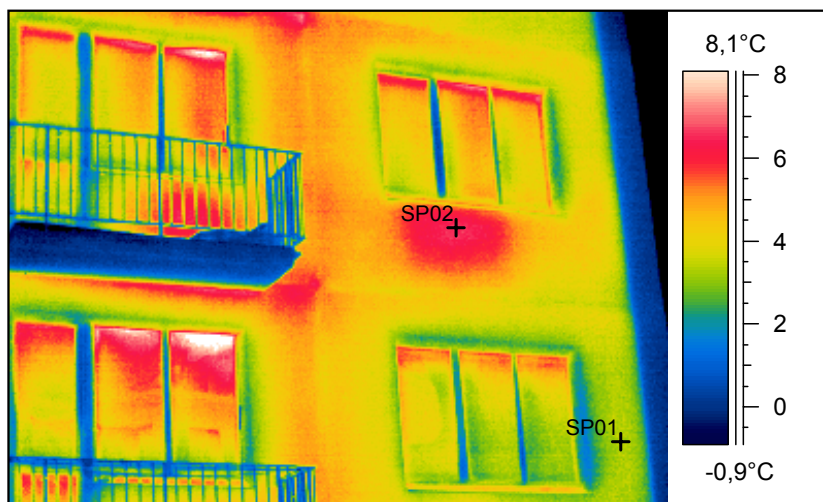
IR information	Value
Date of creation	18.2.2005
Time of creation	12:58:57
Object parameter	Value
Atmospheric temperature	-1,1°C
Label	Value
SP01	4,8°C
SP02	4,5°C
SP03	4,5°C



TERMOVIZNÍ MĚŘENÍ ÚNIKŮ TEPLA VSETÍN - LUH 1782



Čelo a 2.,3. NP



Prostup tepla fasádou v prostoru stoupaček a radiátorů.

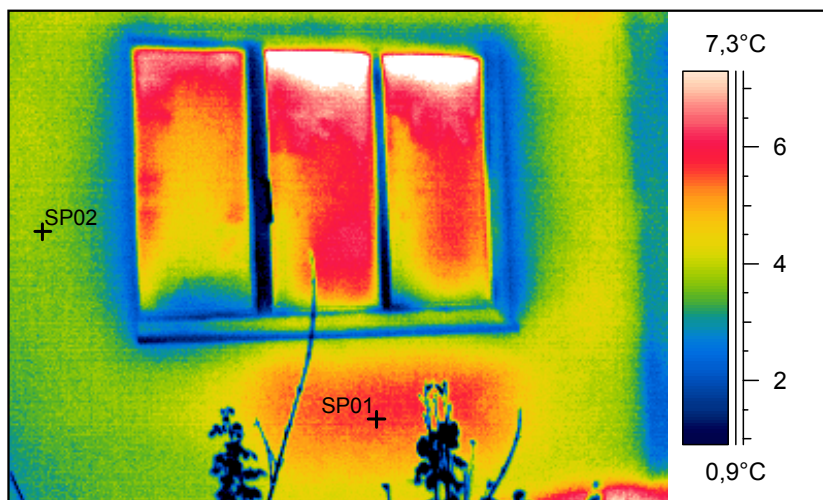
IR information	Value
Date of creation	18.2.2005
Time of creation	13:01:23
Object parameter	Value
Atmospheric temperature	-1,1°C
Label	Value
SP01	3,4°C
SP02	6,5°C



TERMOVIZNÍ MĚŘENÍ ÚNIKŮ TEPLA VSETÍN - LUH 1782



Čelo a - vlevo od vchodu.



Prostup tepla oknem, fasádou.

IR information	Value
Date of creation	18.2.2005
Time of creation	13:04:59
Object parameter	Value
Atmospheric temperature	-1,1°C
Label	Value
SP01	5,8°C
SP02	3,7°C

