



MMB201800001229

Rada města Brna

Z7/41. zasedání Zastupitelstva města Brna

konané dne 4. 9. 2018

Informativní zpráva

Název:

**Sběrné středisko odpadů pro podnikatele, možnosti odkládání odpadů pro podnikatele
v Brně**

Zpracoval:

Odbor životního prostředí MMB

Předkládá:

Rada města Brna

Předložená informativní zpráva se zabývá možností vybudování sběrného střediska odpadů pro podnikatele společností SAKO Brno, a.s. a vyhodnocuje možnosti odkládání odpadů pro podnikatele v Brně.

A. SBĚRNÉ STŘEDISKO ODPADŮ PRO PODNIKATELE

Společnost SAKO Brno, a.s. navrhuje vybudování sběrného střediska odpadů v areálu svozu při ulici Černovická a dále v lokalitě Jedovnická 2 v rámci rozšíření areálu spalovny.

1. Areál divize svoz Komárov, Černovická 15, k dispozici je prostor se samostatným vjezdem z ulice Černovická. Je zpracován projekt a provozní řád.

Odhad minimálních investičních nákladů (bez budování technické infrastruktury – přístřešky pro kontejnery, kanceláře apod.)

Přejezdová váha 450 tis. Kč

Buňka pro obsluhu 150 tis. Kč

Kontejnery 15 ks 25 m³ 1,1 mil. Kč

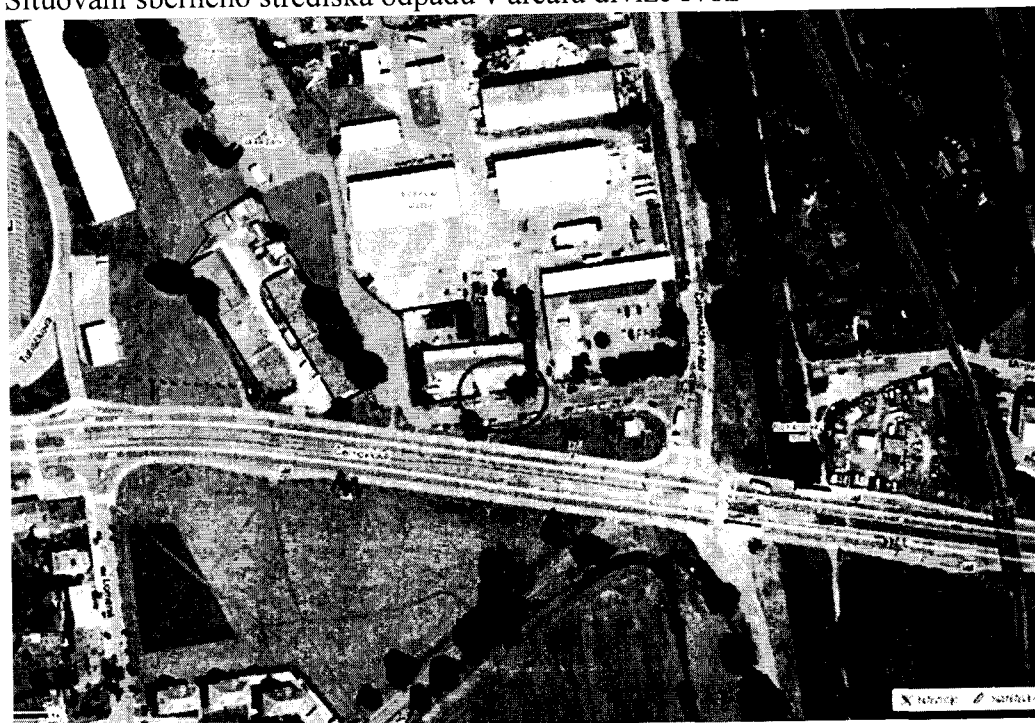
Sklad N odpadů 65 tis. Kč

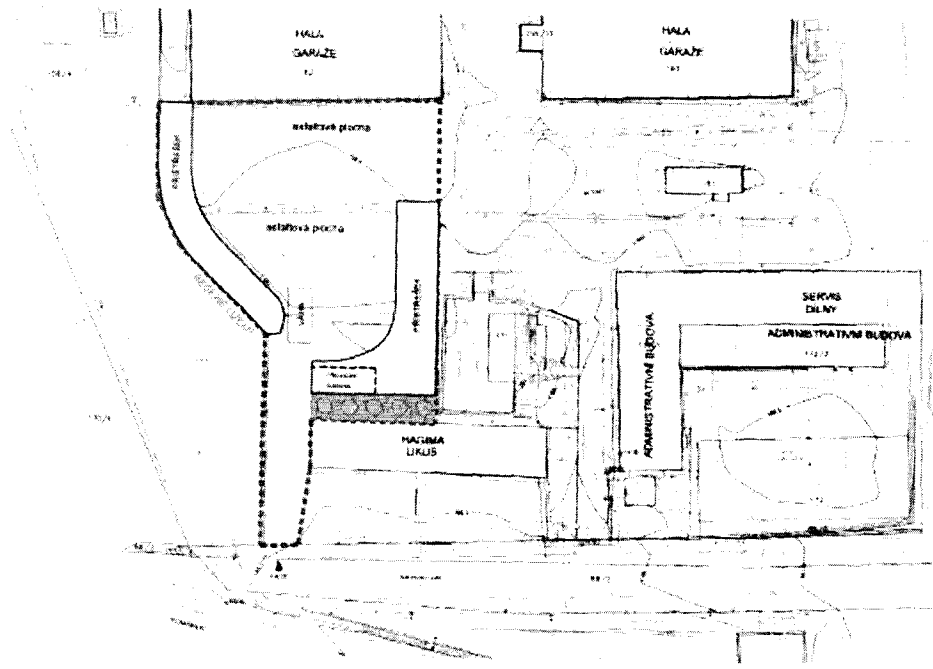
Stavební úpravy 250 tis. Kč

Celkem 2,1 mil. Kč

V roce 2016 zpracován architektonický koncept (s přístřešky pro odpady, kancelářskými prostory apod.). Realizace SSO v rozsahu stanoveném v architektonickém konceptu vyžaduje podstatně vyšší náklady na realizaci stavby než výše uvedené minimální investiční náklady.

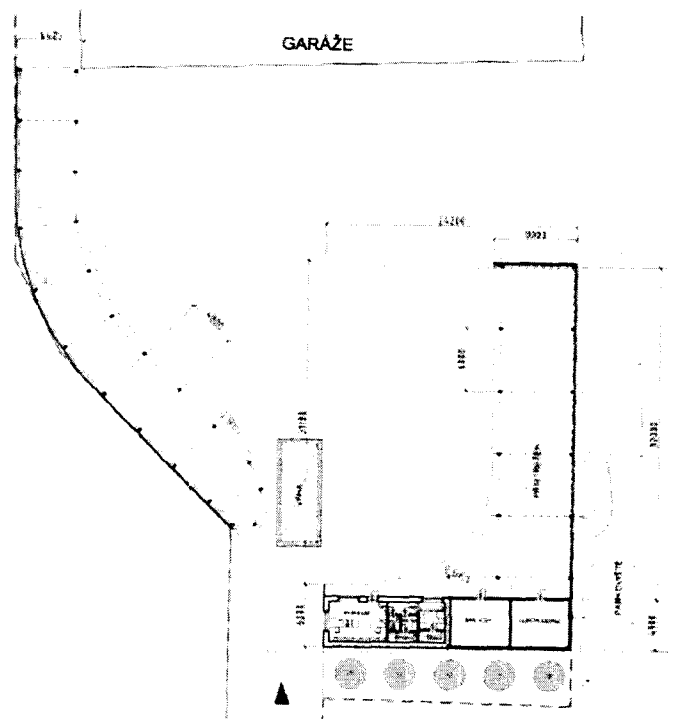
Situování sběrného střediska odpadů v areálu divize svoz





SVOZOVÝ AREÁL SAKO - BRNO, ČERNOVICKÁ

SITUACE

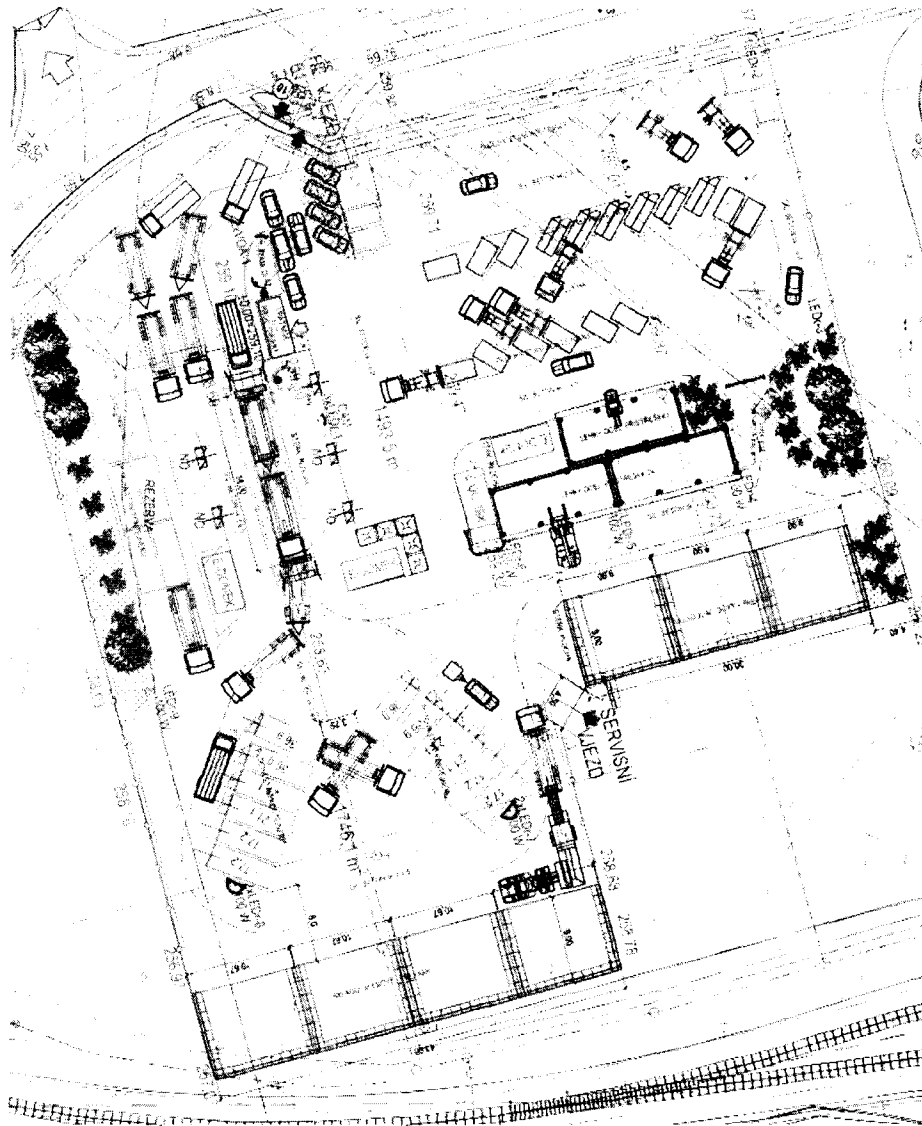


SVOZOVÝ AREÁL SAKO - BRNO, ČERNOVICKÁ

PŮDORYS

V rámci budování SSO pro podnikatele v areálu svozu je navrhováno využití i pro občany města Brna (vyhrazená část s kontejnery pro komunální odpad).

2. **Lokalita Jedovnická 2, Líšeň** - pozemek SAKO, v rámci projektu ITI je připravováno sběrné středisko odpadů pro občany i podnikatele. Výhodou této lokality je velikost pozemku a tudíž možnost nakládání s velkým množstvím odpadu, případná i úprava a dotříd'ování.



B. MOŽNOSTI K ODKLÁDÁNÍ ODPADŮ PRO PODNIKATELE V BRNĚ

Odpad vznikají při činnosti podnikatele - firmy je možno dle druhu (ostatní, nebezpečný) a zařazení (katalogové číslo) předat na:

- 1) **mobilní zařízení oprávněných osob** působících na území města Brna (např. SAKO, FCC, SUEZ, AVE , Marius Pedersen, KTS, Kaiserservis a další) – odvoz odpadu z místa vzniku oprávněnou osobou,
- 2) **dopřít na stacionární zařízení.**

Seznam všech zařízení na území České republiky včetně identifikačních údajů provozovatelů a druhů odebíraných odpadů je uveden v informačním systému odpadového hospodářství (ISOH) Ministerstva životního prostředí <https://isoh.mzp.cz/>

Na území města Brna je v provozu celkem **102** stacionárních zařízení ke sběru, výkupu, využívání nebo odstraňování odpadů. Na území Jihomoravského kraje je v provozu **344** mobilních zařízení ke sběru, výkupu nebo využívání odpadů.

Odložení odpadů na území města Brna:

Směsný komunální odpad – svozové společnosti působící na území města Brna např. SAKO, FCC, SUEZ, AVE , Marius Pedersen, KTS, Kaiserservis a další.

Využitelné složky komunálního odpadu (papír, plasty, sklo) - svozové společnosti působící na území města Brna např. SAKO, FCC, SUEZ, AVE , Marius Pedersen, KTS, Kaiserservis a další nebo mohou živnostníci po **uzavření smlouvy s městem** využít sběrných nádob rozmístěných na území města a sběrných středisek odpadů (uzavření smluv zajišťuje OŽP MMB).

Biologicky rozložitelné odpady - svozové společnosti působící na území města Brna např. SAKO, FCC, SUEZ, AVE , Marius Pedersen, KTS, Kaiserservis a další.

Stavební odpad, zeminy:

- 1) stacionárních zařízení kde je odpad přímo zpracováván (recyklován):

IČZ	Adresa zařízení	Aktuální provozovatel	IČO
CZB00444	Vinohradská, Brno, 61800	DUFONEV R.C., a.s.	25538748
CZB00839	Jahodová 526/64, Brno, 62000	RECYKLACE - PROCHÁZKA s.r.o.	28306651
CZB01108	Vinohradská, Brno, 61800	SETRA, spol. s r. o.	00220159

- 2) zařízení ke sběru odpadů nebo zařízení k využívání odpadů (ukládání do terénu, rekultivace:

IČZ	Adresa zařízení	Aktuální provozovatel	IČO
CZB00927	Líšeňská 35, Brno, 62800	ASTV, s.r.o.	27674622
CZB00325	Tovární 1, Brno, 64300	Demont Servis s.r.o.	25507613
CZB01169	pískovna Černovice (DP V), Brno, 61800	Pískovna Černovice, spol. s r.o.	60697318

CZB00110	pískovna Černovice (DP IV), Brno, 61800	Pískovna Černovice, spol. s r.o.	60697318
CZB01258	Vídeňská, Modřice	Moravostav Brno, a.s.	46347542
CZB00568	Drčková 2798/7, Brno, 62800	SUEZ Využití zdrojů a.s.	25638955
CZB01135	Uhelná, uhelné sklady ČD, Brno, 60200	THERMOSERVIS - TRANSPORT s.r.o.	26912643
CZB01274	Roviny 4, Brno, 64300	THERMOSERVIS - TRANSPORT s.r.o.	26912643

Stavební materiály na bázi sádry 17 08 02 (sádrokarton) a stavební materiály obsahující azbest 17 08 01* (nebezpečný odpad) lze odevzdat na skládce společnosti SATESO s.r.o., Šlapanice (CZB00338). Skládka je určena pro odpady minerálního původu kategorie ostatní a nebezpečný.

Velkoobjemový odpad 20 03 07- jedná se většinou o nábytek, zařízení kanceláří- není jako podnikatelský odpad úplně typický, pokud už vznikne buďto je odvážen mobilním svozem – kontejnerovou dopravou nebo vlastní dopravou:

IČZ	Ulice	Obec	Provozovatel	IČO
CZB00004	Olomoucká 7/9	Brno	FCC Česká republika, s.r.o.	45809712
CZB00142	Líšeňská 35	Brno	FCC Česká republika, s.r.o.	45809712
CZB00325	Tovární 1	Brno	Demont Servis s.r.o.	25507613
CZB00341	Jedovnická 2	Brno	SAKO Brno, a.s.	60713470
CZB00473	Líšeňská 35	Brno	FCC Česká republika, s.r.o.	45809712
CZB00568	Drčková 2798/7	Brno	SUEZ Využití zdrojů a.s.	25638955
CZB00927	Líšeňská 35	Brno	ASTV, s.r.o.	27674622
CZB01449	Hájecká 1162/3	Brno	Marius Pedersen a.s.	42194920

Papír, lepenka, kovy:

Na území města Brna je v provozu 54 sběrů a výkupů odpadů. Papír lze odložit ve 26 sběrnách a kovy v 30 sběrnách.

IČZ	Adresa zařízení	Aktuální provozovatel	IČO
CZB00002	Vančurova 72, Brno, 61500	Lukáš Bohatec	01306596
CZB00004	Olomoucká 7/9, Brno, 63600	FCC Česká republika, s.r.o.	45809712
CZB00142	Líšeňská 35, Brno, 63600	FCC Česká republika, s.r.o.	45809712
CZB00208	Dukelská třída 1597/113, Brno, 61400	REVAP-KOVO s.r.o.	02512599
CZB00325	Tovární 1, Brno, 64300	Demont Servis s.r.o.	25507613
CZB00341	Jedovnická 2, Brno, 62800	SAKO Brno, a.s.	60713470
CZB00371	Pratecká 12, Brno, 62000	REMAT TRADE s.r.o.	25341651
CZB00454	Trnkova 74, Brno, 62800	Dana Procházková	42686610
CZB00473	Líšeňská 35, Brno, 63600	FCC Česká republika, s.r.o.	45809712
CZB00476	Pratecká 12, Brno, 62000	REMAT s.r.o.	63488809

CZB00495	Tovární 7, Brno, 64300	HULMAN - kovošrot s.r.o.	25568311
CZB00522	Černovická 15 (areál SAKO, a.s.), Brno, 61700	BRNOMETAL, s.r.o.	46903534
CZB00568	Drčkova 2798/7, Brno, 62800	SUEZ Využití zdrojů a.s.	25638955
CZB00626	Prostějovská 13, Brno, 62700	FCC Česká republika, s.r.o.	45809712
CZB00627	Božetěchova 85a, Brno, 61200	FCC Česká republika, s.r.o.	45809712
CZB00678	Korejská 4, Brno, 60200	FCC Česká republika, s.r.o.	45809712
CZB00786	areál bývalé skládky TKO, Brno, 62000	Ústav využití plynu Brno, s.r.o.	41605691
CZB00854	Líšeňská 35, Brno, 63600	FCC Česká republika, s.r.o.	45809712
CZB00927	Líšeňská 35, Brno, 62800	ASTV, s.r.o.	27674622
CZB01044	Železná 492/16, Brno, 61900	Metalšrot Tlumačov a.s.	46901094
CZB01046	Horní Heršpice Železná 16, 49, Brno, 61900	DEMONTA Trade SE	63494671
CZB01132	Špitálka 23a, Brno, 60200	Jan Habijanič	75324806
CZB01162	Jedovnická 2, Brno, 62800	SAKO Brno, a.s.	60713470
CZB01184	Karásek 2230/1h, Brno, 62100	EKO Century s.r.o.	01514237
CZB01251	Vídeňská 538/91, Brno, 63900	jozkot s.r.o.	02029928
CZB01301	Drčkova 2798/1, Brno, 62800	SUEZ Využití zdrojů a.s.	25638955
CZB01313	Chironova, Brno, 64200	MAD Recycling Česká republika, a.s.	25547691
CZB01315	Trnkova 3035/131, Brno, 62800	EKOTREND AG, s.r.o.	49455087
CZB01431	Vídeňská 149/125a, Brno, 61900	Austrian Recycling s.r.o.	28117387
CZB01449	Hájecká 1162/3, Brno, 61800	Marius Pedersen a.s.	42194920
CZB01499	Bratislavská 42, Brno, 60200	Recykmat s.r.o.	03818781

Nebezpečné odpady mohou podnikatelé předat na stacionární zařízení:

IČZ	Adresa zařízení	Aktuální provozovatel	IČO
CZB00004	Olomoucká 7/9, Brno, 63600	FCC Česká republika, s.r.o.	45809712
CZB00473	Líšeňská 35, Brno, 63600	FCC Česká republika, s.r.o.	45809712
CZB00568	Drčkova 2798/7, Brno, 62800	SUEZ Využití zdrojů a.s.	25638955
CZB00927	Líšeňská 35, Brno, 62800	ASTV, s.r.o.	27674622
CZB01449	Hájecká 1162/3, Brno, 61800	Marius Pedersen a.s.	42194920

nebo do mobilního zařízení, kdy oprávněná osoba zajišťuje odvoz odpadů, případně i umístění sběrných nádob na odpady.

Nebezpečné odpady minerálního původu odebírá rovněž skládka společnosti SATESO s.r.o., Šlapanice.

Biologicky rozložitelný odpad možno předat na stacionární zařízení:

IČZ	Adresa zařízení	Aktuální provozovatel	IČO
CZB00004	Olomoucká 7/9, Brno, 63600	FCC Česká republika, s.r.o.	45809712
CZB00568	Drčkova 2798/7, Brno, 62800	SUEZ Využití zdrojů a.s.	25638955
CZB00790	Vinohradská, areál bývalé skládky, Brno, 61800	SUEZ Využití zdrojů a.s.	25638955
CZB00927	Líšeňská 35, Brno, 62800	ASTV, s.r.o.	27674622
CZB01108	Vinohradská, Brno, 61800	SETRA, spol. s r. o.	00220159
CZB01301	Drčkova 2798/1, Brno, 62800	SUEZ Využití zdrojů a.s.	25638955

C. ZÁVĚR

Na území statutárního města Brna je již v současné době vytvořena dostatečná síť stacionárních a mobilních zařízení ke sběru a výkupu odpadů od podnikatelů.