



MMB201800001234

312
ZM7/...4149

Z7/41. zasedání Zastupitelstva města Brna
konané dne 4.9.2018

Název:

**Návrh odnětí svěřeného majetku města MČ Brno-střed,
v k.ú. Staré Brno**

Obsah:

- důvodová zpráva (str. 2)
- katastrální mapa (str. 3)
- orientační mapa (str. 4)
- ortofotomapa (str. 5)

Návrh usnesení:

Zastupitelstvo města Brna**schvaluje**

MČ Brno-střed

odnětí svěřeného majetku ve smyslu čl. 75 odst. 6 Statutu města Brna, v platném znění, pozemků:

- p.č. 902/3	zastavěná plocha a nádvoří	o výměře	19 m ²
- p.č. 902/4	zastavěná plocha a nádvoří	o výměře	18 m ²
- p.č. 902/5	zastavěná plocha a nádvoří	o výměře	18 m ²
- p.č. 902/6	zastavěná plocha a nádvoří	o výměře	18 m ²
- p.č. 902/7	zastavěná plocha a nádvoří	o výměře	18 m ²
- p.č. 902/8	ostatní plocha	o výměře	18 m ²
- p.č. 902/9	zastavěná plocha a nádvoří	o výměře	18 m ²
- p.č. 902/10	zastavěná plocha a nádvoří	o výměře	17 m ²
- p.č. 902/11	zastavěná plocha a nádvoří	o výměře	19 m ²
- p.č. 902/12	zastavěná plocha a nádvoří	o výměře	18 m ²
- p.č. 902/13	zastavěná plocha a nádvoří	o výměře	18 m ²
- p.č. 902/14	zastavěná plocha a nádvoří	o výměře	18 m ²
- p.č. 902/15	zastavěná plocha a nádvoří	o výměře	18 m ²
- p.č. 902/16	zastavěná plocha a nádvoří	o výměře	18 m ²
- p.č. 902/17	zastavěná plocha a nádvoří	o výměře	19 m ²
- p.č. 902/18	zastavěná plocha a nádvoří	o výměře	18 m ²
- p.č. 902/19	zastavěná plocha a nádvoří	o výměře	19 m ²
- p.č. 902/20	zastavěná plocha a nádvoří	o výměře	17 m ²
- p.č. 902/21	zastavěná plocha a nádvoří	o výměře	17 m ²
- p.č. 902/22	zastavěná plocha a nádvoří	o výměře	18 m ²
- p.č. 902/23	zastavěná plocha a nádvoří	o výměře	17 m ²

v k.ú. Staré Brno

z kategorie: část III. - ostatní nemovitý majetek,

svěřené Z3/025. ZMB konaného dne 6.2. 2001 se souhlasem MČ Brno-střed.

Stanoviska dotčených orgánů:

- Rada města Brna projednala na chůzi č. R7/181. konané dne 21.8.2018 a doporučila ke schválení.

Zpracoval:
Majetkový odbor MMB

Předkládá:
Rada města Brna

Důvodová zpráva:

MČ Brno-střed požádala na základě usnesení 195. RMČ konané dne 18.06.2018 o odnětí svěřeného majetku města a to pozemků p.č. 902/3, 902/4, 902/5, 902/6, 902/7, 902/8, 902/9, 902/10, 902/11, 902/12, 902/13, 902/14, 902/15, 902/16, 902/17, 902/18, 902/19, 902/20, 902/21, 902/22, 902/23 v k.ú. Staré Brno.

Důvodem žádosti o odnětí svěřeného majetku města je investiční záměr Statutárního města Brna, spočívající v rekonstrukci uličního prostoru ul. Rybářské, kde se nachází garáže, v úseku od objektu Tepláren Brno ke křižovatce s ul. Poříčí. Tato řada stávajících garáží bude odstraněna a stávající komunikace bude rozšířena na šířku 8,0m s celkovou šířkou uličního prostoru 18,0m.

Investiční záměr SMB je v souladu s koncepcí dopravy města Brna a připravovaná zástavba lokality po původních průmyslových areálech Obnova a Kras s názvem „Polyfunkční soubor Mendel Plaza Brno“ s touto koncepcí dopravy koresponduje.

Pozemky, na kterých se nachází garáže ve vlastnictví třetích osob byly svěřeny MČ usnesením Z3/025 konaného v roce 2001.

Jednání s vlastníky staveb garáží o majetkoprávním vypořádání bude řešeno z úrovně Statutárního města Brna.

OD MMB - akceptuje odnětí svěřených pozemků.

OÚPR MMB - nemá námítky k odsvěření pozemků.

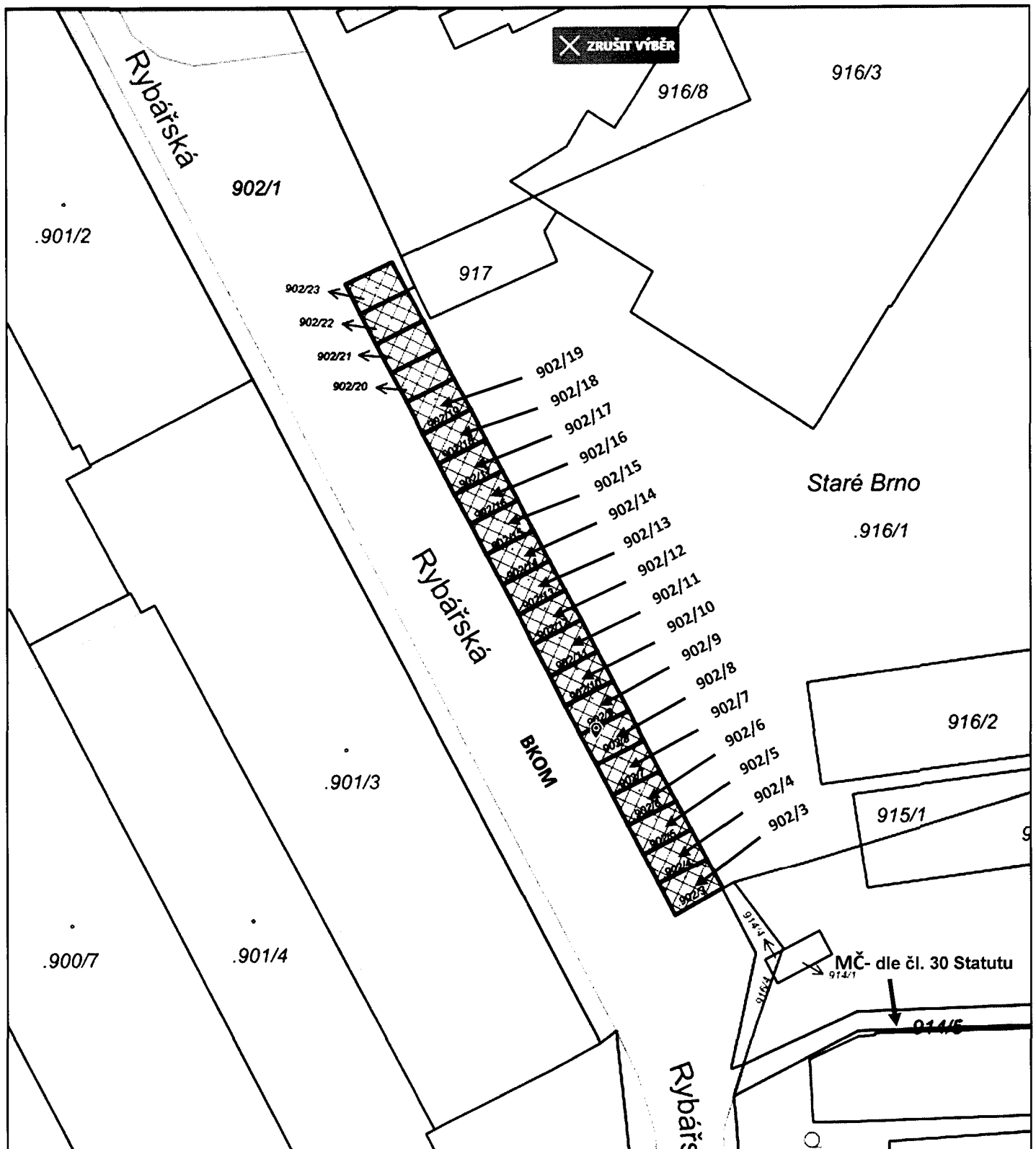
Komise majetková RMB na 82. zasedání dne 20.8.2018 projednala pod bodem č. 82/70, doporučuje RMB a ZMB schválit MČ Brno-střed odnětí svěřeného majetku.

Hlasování: 5 - pro, 0 - proti, 0 - se zdržel /11 členů
Usnesení nebylo přijato.

Ing. Liptáková	p. Janíček	Ing. Drápalová	p. Čuma	Ing. Pospíšil	JUDr. Kerndl	p. Říha	p. Šafařík	Ing. Zuziak	Mgr. Leder	Ing. Malec
pro	omluven	pro	omluven	omluven	omluven	nehlasoval	omluven	pro	pro	pro

Rada města Brna č. R7/181 konaná 21.8.2018 projednala a doporučuje ZMB schválit odnětí svěřeného majetku MČ Brno-střed.
Schváleno jednomyslně 10 členy.

Ing. Vokřál	Mgr. Hladík	R. Mrázek	Bc. Hollan	Mgr. Ander	Ing. Kacer	M. Janíček	Bc. Kolářný	JUDr. Rusňáková	Ing. Staněk	Mgr. Suchý
pro	pro	pro	pro	pro	pro	---	pro	pro	pro	pro



k.ú. Staré Brno

p.č. 902/3, 902/4, 902/5, 902/6, 902/7, 902/8, 902/9, 902/10, 902/11, 902/12, 902/13, 902/14, 902/15, 902/16, 902/17, 902/18, 902/19, 902/20, 902/21, 902/22, 902/23

legenda: - majetek města - svěřeno MČ v kat. III.

X ZRUŠIT VÍŘEŘ

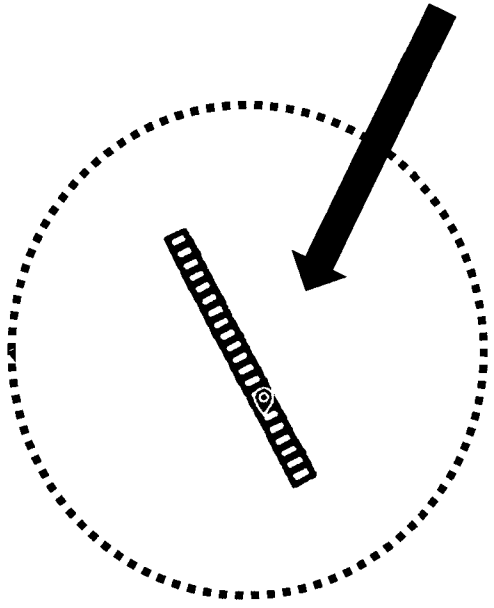
Veletržní

100000

Rybařská

Křížová

Staré Brno



Bělidla

Ypsilantiho

Poříčí

Videňská

(c) ČÚZK

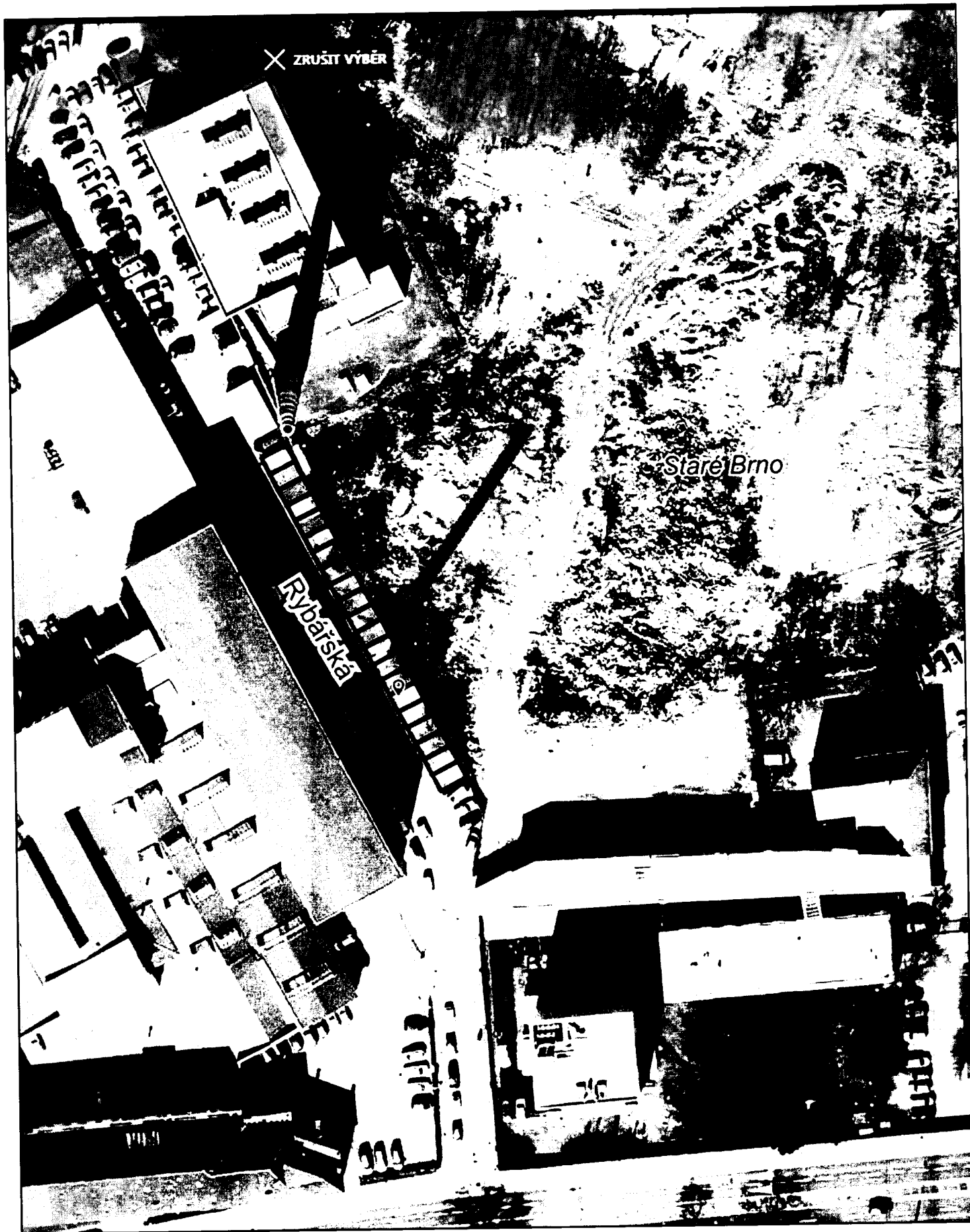
Táborského nábřeží

Táborského nábřeží

anná

konečné

orientační mapa



ortofotomapa