



MMB201800000859

VEREJNOST

164

Rada města Brna

ZM71 3963

Z7/40. zasedání Zastupitelstva města Brna
konané dne 19.06.2018

Název:

**Návrh svěřeni majetku města MČ Brno-Líšeň, pozemků p.č. 4481/17, p.č. 5037/9, p.č. 5049/16
a p.č. 6162/7 v k.ú. Líšeň**

Obsah:

- důvodová zpráva
- tabulka svěřeni
- snímek katastrální mapy, orientační plán

Návrh usnesení:

Zastupitelstvo města Brna**1. s c h v a l u j e**

MČ Brno-Líšeň svěřeni pozemků:

p.č. 4481/17	zahrada	o výměře	1 009 m ²
p.č. 6162/7	ostatní plocha	o výměře	4 130 m ²

v k.ú. Líšeň

v rozsahu práv a povinností dle příslušných článků Vyhlášky statutárního města Brna č.20/2001 Statutu města Brna, v platném znění, do kategorie: část III. – ostatní nemovitý majetek, uvedený jako doplněk č. 141 přílohy č. 4 s podmínkou zachování veřejné zeleně.

2. n e s c h v a l u j e

MČ Brno-Líšeň svěřeni pozemků:

p.č. 5037/9	ostatní plocha	o výměře	5 136 m ²
p.č. 5049/16	ostatní plocha	o výměře	365 m ²

v k.ú. Líšeň

v rozsahu práv a povinností dle příslušných článků Vyhlášky statutárního města Brna č.20/2001 Statutu města Brna, v platném znění, do kategorie: část III. – ostatní nemovitý majetek, uvedený jako doplněk č. 141 přílohy č. 4.

Stanoviska dotčených orgánů:

- Rada města Brna projednala na schůzi č. R7/171 konané dne 29.05.2018
 1. doporučila schválit MČ Brno-Líšeň svěřeni pozemků p.č. 4481/17 a p.č. 6162/7 v k.ú. Líšeň
 2. doporučila neschválit MČ Brno-Líšeň svěřeni pozemků p.č. 5037/9 p.č. 5049/16 v k.ú. Líšeň.

Zpracoval:
Majetkový odbor MMBPředkládá:
Rada města Brna

Důvodová zpráva:

Městská část Brno-Líšeň požádala Majetkový odbor MMB o svěřeni pozemků p.č. 4481/17, p.č. 5037/9, p.č. 5049/16 a p.č. 6162/7 v k.ú. Líšeň k případnému umístění reklamních zařízení. MČ Brno-Líšeň má zájem na zachování těchto pozemků i nadále ve využití jako veřejně přístupná zeleň. Pozemek p.č. 5049/16 v k.ú. Líšeň je ve správě OSM MMB, u pozemků p.č. 4481/17, p.č. 5037/9 a p.č. 6162/7 v k.ú. Líšeň vykonává v současné době správu MČ Brno-Líšeň dle čl. 22 Statutu města Brna.

Pozemek p.č. 4481/17 v k.ú. Líšeň je orientován mezi ulicemi Novolíšeňskou a Josefy Faimonové. Jedná se o neudržovaný pás zeleně ve svahu s porostem náletových dřevin, do pozemku zasahuje část stávajícího reklamního zařízení při ulici Novolíšeňská.

Pozemek p.č. 5037/9 v k.ú. Líšeň tvoří plochu veřejné zeleně mezi komunikacemi Novolíšeňská a Rotreklova, na pozemku se nachází hustý porost vzrostlých stromů, část pozemku tvoří ucelená plocha zeleně, kde je udržovaný trávník a porost jehličnatých stromů, tvořící významnou izolační zeď.

Pozemek p.č. 5049/16 v k.ú. Líšeň tvoří pás zeleně podél komunikace Novolíšeňská.

Pozemek p.č. 6162/7 v k.ú. Líšeň se nachází mezi komunikacemi Jedovnická a Podruhova, jedná se o udržovanou zatravněnou plochu.

Odbor územního plánování a rozvoje MMB:

podle Územního plánu města Brna je pozemek p.č. 4481/17 v k.ú. Líšeň součástí stabilizované plochy městské zeleně s podrobnějším účelem využití stanoveným funkčním typem plochy ostatní městské zeleně,

pozemek p.č. 5049/16 v k.ú. Líšeň je součástí ploch pro technickou vybavenost s podrobnějším účelem využití stanoveným funkčním typem plochy komunikací a prostranství místního významu,

pozemek p.č. 6162/7 v k.ú. Líšeň je součástí nestavební návrhové plochy městské zeleně s podrobnějším účelem využití stanoveným funkčním typem plochy rekreační zeleně,

pozemek p.č. 5037/9 v k.ú. Líšeň je součástí více funkčních ploch – v severní části návrhové smíšené plochy s podrobnějším účelem využití stanoveným funkčním typem smíšené plochy obchodu a služeb, v jižní části nestavební stabilizované plochy městské zeleně s podrobnějším účelem využití stanoveným funkčním typem plochy ostatní městské zeleně a v západní části plochy pro technickou vybavenost s podrobnějším účelem využití stanoveným funkčním typem plochy komunikací a prostranství místního významu.

OÚPR MMB souhlasí se svěřením uvedených pozemků v k.ú. Líšeň MČ Brno-Líšeň.

Odbor správy majetku MMB:

část pozemku p.č. 5049/16 v k.ú. Líšeň je předmětem nájemní smlouvy uzavřené z úrovně statutárního města Brna se společností InfoTel, spol. s r. o. za účelem majetkoprávního vypořádání části pozemku, na kterém je vybudován vjezd na parkoviště u objektu nájemce a části pozemku, kde je umístěna část okapového chodníku kolem objektu nájemce.

OSM MMB doporučuje svěřeni pouze části pozemku p.č. 5049/16 v k.ú. Líšeň, nezatížené nájemní smlouvou.

Odbor životního prostředí MMB:

OŽP MMB souhlasí se svěřením pozemků p.č. 4481/17, p.č. 5037/9, p.č. 5049/16 a p.č. 6162/7 v k.ú. Líšeň MČ Brno-Líšeň s podmínkou, že plochy stávající veřejné zeleně tvořící i významnou izolační zeď od dopravně zatížených komunikací zůstanou zachovány pro veřejnou zeď.

S ohledem na stanovisko OSM MMB a OÚPR MMB (část pozemku p.č. 5037/9 je dle ÚPmB určena k zástavbě) je návrh svěřeni pozemků p.č. 5049/16 a p.č. 5039/7 v k.ú. Líšeň předkládán variantně.

Komise majetková RMB R7/KM/75 na svém jednání dne 14.05.2018, bod č. 75/69

1. doporučila RMB a ZMB schválit MČ Brno-Líšeň svěřeni pozemků p.č. 4481/17 a p.č. 6162/7 v k.ú. Líšeň
2. dle varianty I. nedoporučila RMB a ZMB schválit MČ Brno-Líšeň svěřeni pozemků p.č. 5037/9 a p.č. 5049/16 v k.ú. Líšeň

Hlasování: 9 pro var. I. – 0 proti – 0 se zdržel / z 11 členů. Usnesení bylo přijato.

Ing. Liptáková	p. Janíček	Ing. Drápalová	p. Čuma	Ing. Pospíšil	JUDr. Kerndl	p. Říha	p. Šafařík	Ing. Zuziak	Mgr. Leder	Ing. Malec
pro	pro	pro	pro	omluven	pro	pro	omluven	pro	pro	pro

Rada města Brna projednala na schůzi č. R7/171 konané dne 29.05.2018

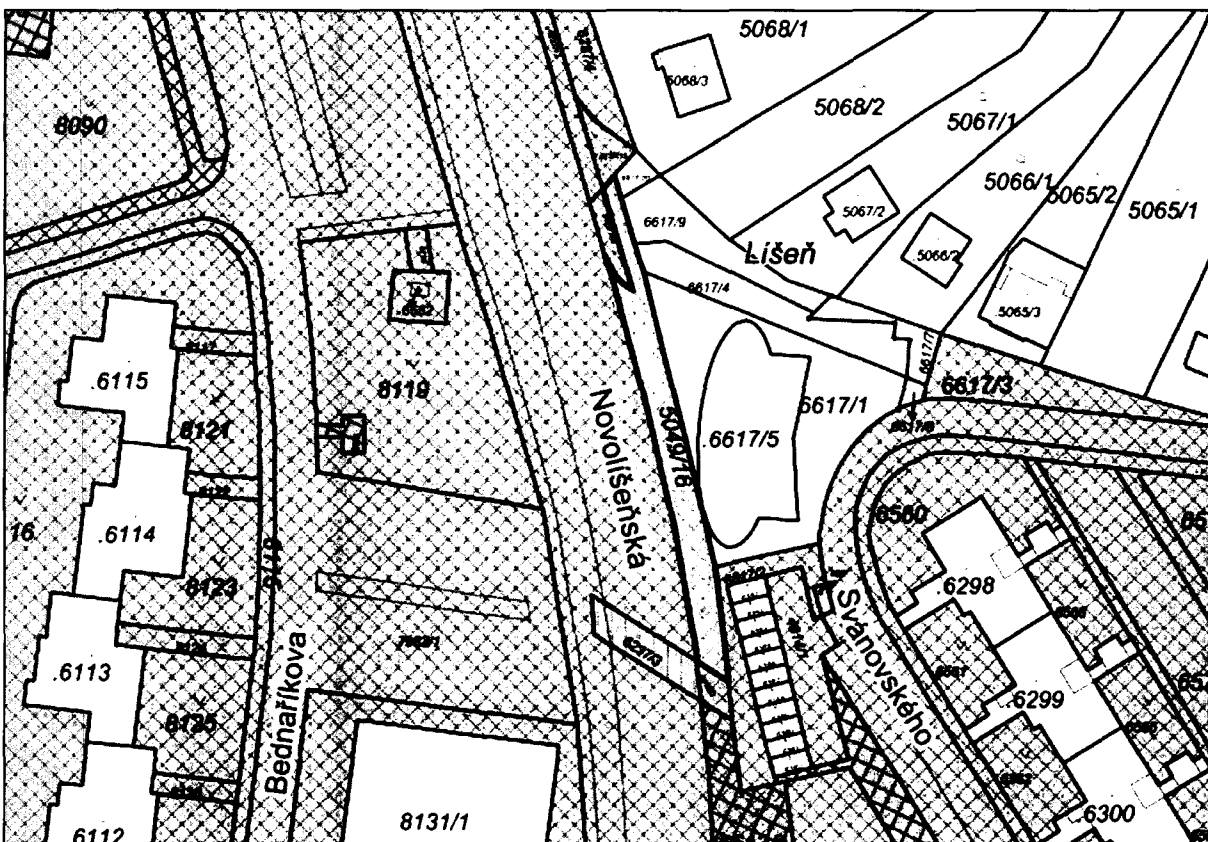
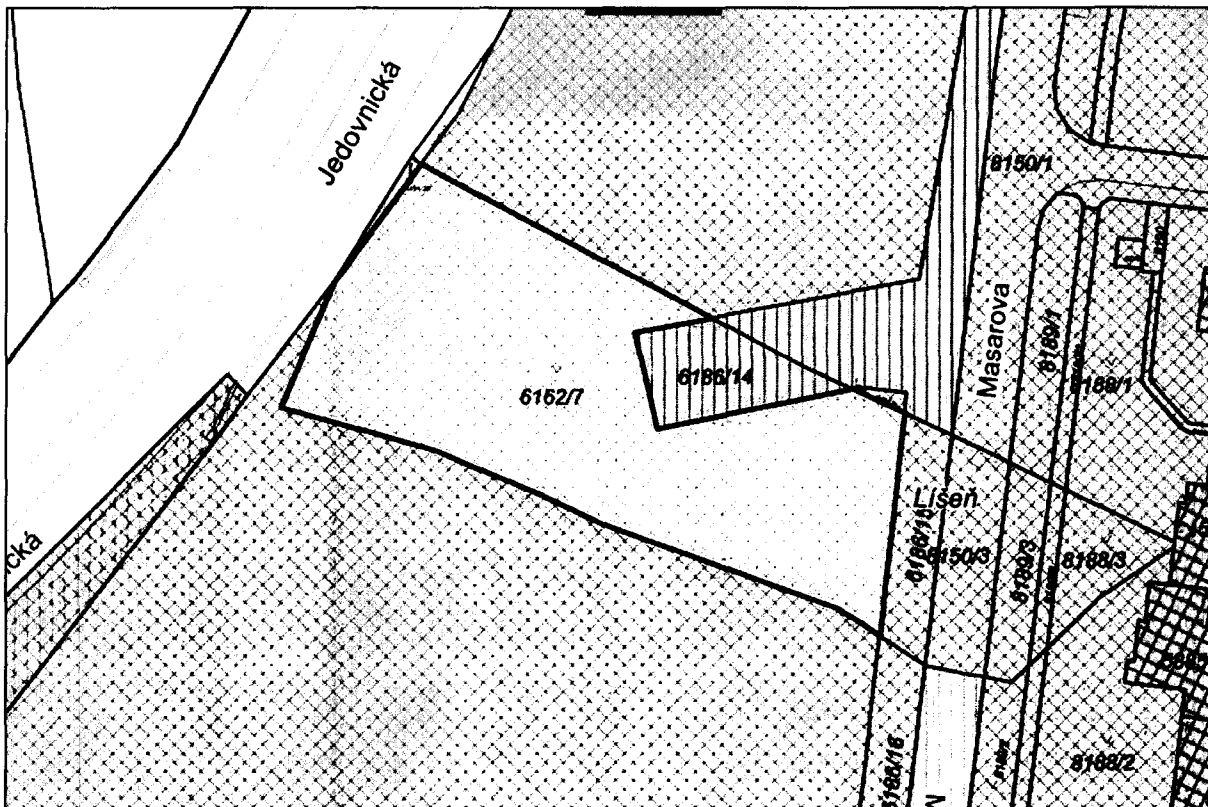
1. doporučila ZMB schválit MČ Brno-Líšeň svěřeni pozemků p.č. 4481/17 a p.č. 6162/7 v k.ú. Líšeň
2. nedoporučila ZMB schválit MČ Brno-Líšeň svěřeni pozemků p.č. 5037/9 a p.č. 5049/16 v k.ú. Líšeň

Schváleno jednomyslně 8 členy.

Ing. Vokřál	Mgr. Hladík	R. Mrázek	Bc. Hollan	Mgr. Ander	Ing. Kacer	M. Janíček	Bc. Kolářský	JUDr. Rusňáková	Ing. Staněk	Mgr. Suchý
pro	pro	pro	nepřít.	pro	nepřít.	pro	pro	pro	nepřít.	pro

Městská část : Brno – Líšeň / 20 /

parcelní číslo	katastrální území	název ulice	číslo or.	číslo evid.	druh pozemku	způsob využití	výměra
4481/17	Líšeň				zahrada	----	1009 m ²
5037/9					ostatní plocha	zeleň	5136 m ²
5049/16					ostatní plocha	jiná plocha	365 m ²
6162/7					ostatní plocha	zeleň	4130 m ²
popis současného využití nemovitosti			navrhovaná změna dispozičního práva včetně změny kategorie svěřeni				
popis: veřejně přístupná zeleň			dispoziční právo: v rozsahu práv a povinností dle příslušných článků vyhlášky statutárního města Brna č. 20/2001-Statutu města Brna, v platném znění druh pozemku: zahrada, ostatní plocha způsob využití: zeleň, jiná plocha, kategorie svěřeného majetku: část III. -ostatní nemovitý majetek				



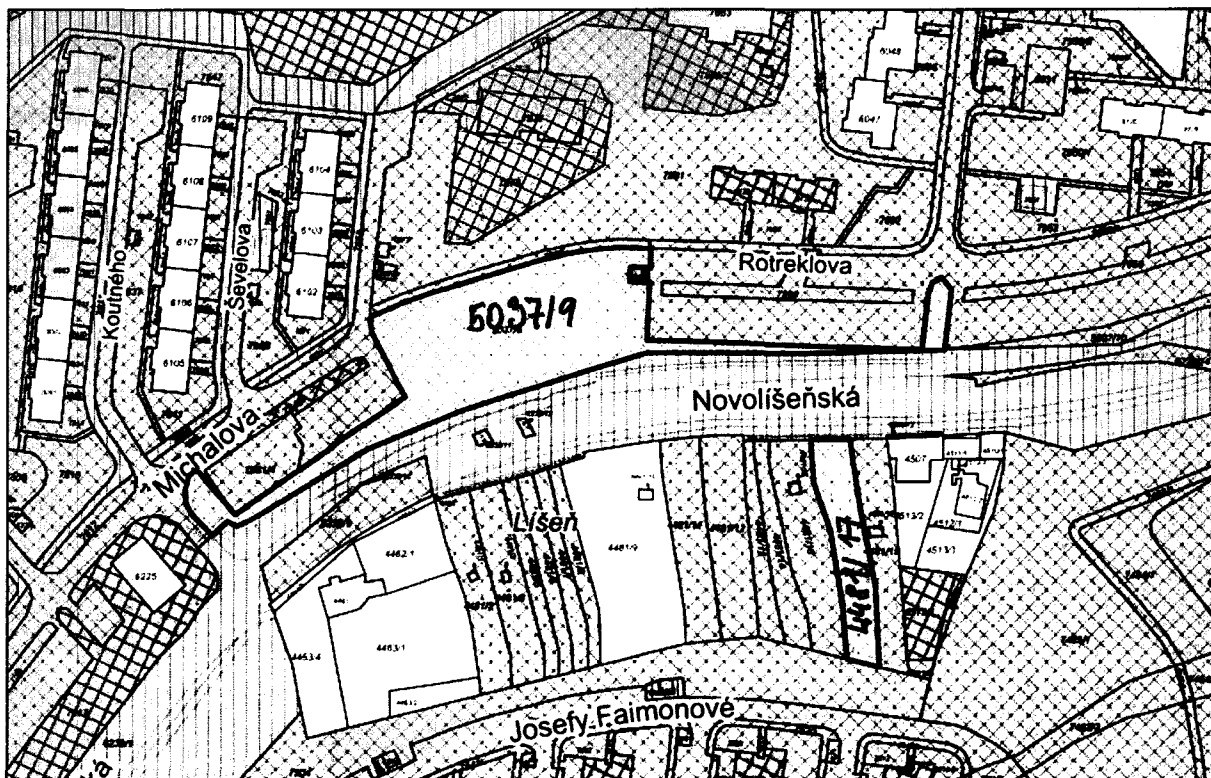
k.ú. Lišeň, p.č. 5049/16, 6162/7



svěřeno MČ



správa majetku SMB



k.ú. Líšeň, p.č. 4481/17, 5037/9



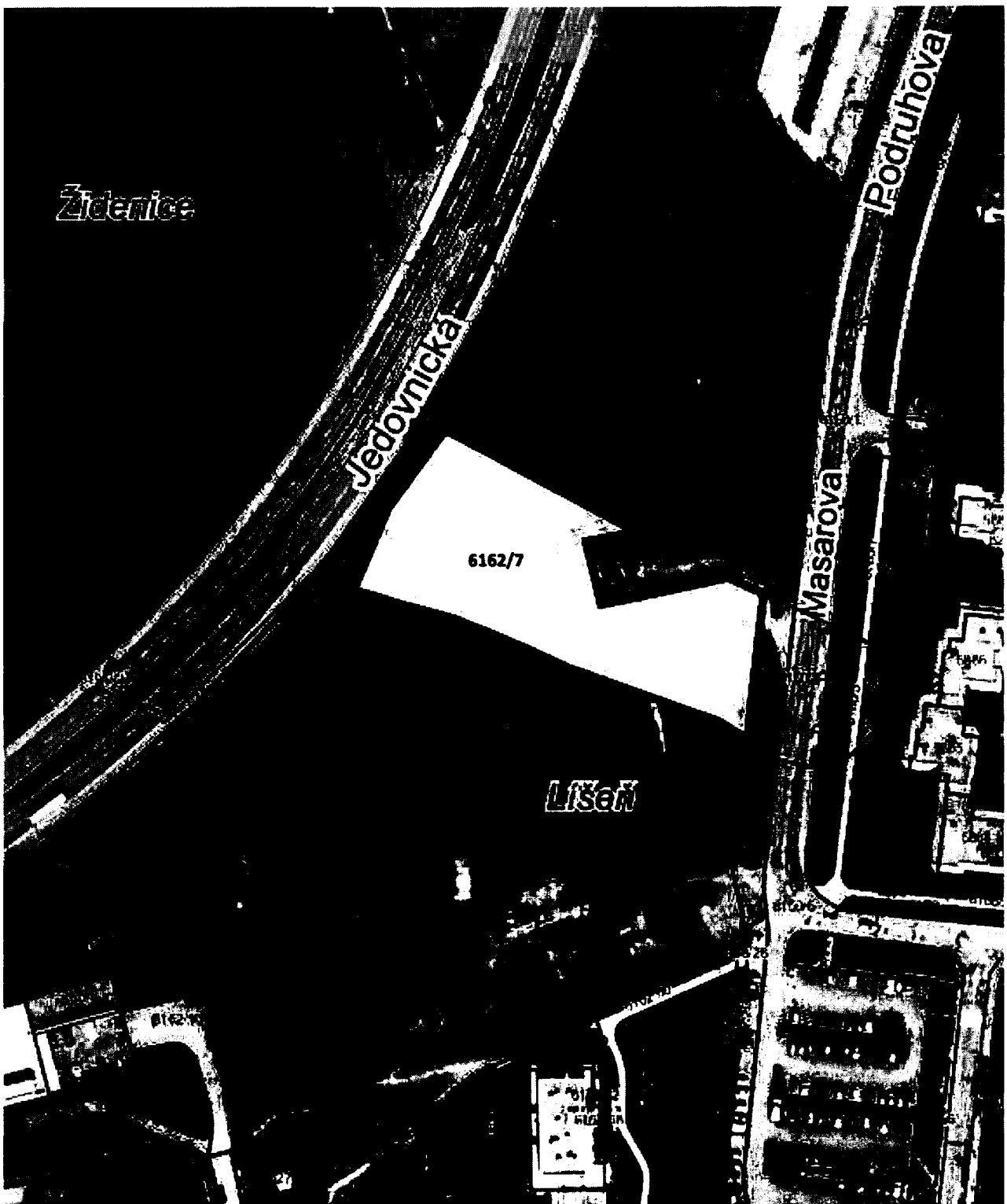
svěřeno MČ



správa majetku SMB



k.ú. Líšeň, p.č. 6162/7



k.ú. Líšeň, p.č.5049/16



