



MMB2017000001359

105

Rada města Brna

ZM71.2953

Z7/32 zasedání Zastupitelstva města Brna
konané dne 3.10.2017

Název:

**Návrh svěřeni majetku města MČ Brno-Řečkovice a Mokrá Hora, pozemků p.č.1085/1,
p.č.1085/2, p.č.1089/2, p.č.1089/7, p.č.1089/8, p.č.1089/9 a p.č.1094/3
k.ú. Řečkovice**

Obsah:

- důvodová zpráva
- tabulka svěřeni
- snímek katastrální mapy a orientační mapa

Návrh usnesení:

Zastupitelstvo města Brna**s c h v a l u j e**

MČ Brno – Řečkovice a Mokrá Hora

svěřeni pozemků:

- p.č.1085/1	zahrada	o výměře	68 m ²
- p.č.1085/2	zahrada	o výměře	74 m ²
- p.č.1089/2	ostatní plocha, ostatní komunikace	o výměře	582 m ²
- p.č.1089/7	ostatní plocha, ostatní komunikace	o výměře	72 m ²
- p.č.1089/8	ostatní plocha, ostatní komunikace	o výměře	5 m ²
- p.č.1089/9	ostatní plocha, ostatní komunikace	o výměře	80 m ²
- p.č.1094/3	ostatní plocha, jiná plocha	o výměře	131 m ²

v k.ú. Řečkovice

v rozsahu práv a povinností dle příslušných článků Vyhl. statutárního města Brna č.20/2001 Statutu města Brna, v platném znění, do kategorie: část III-ost.nemovitý majetek, uvedený jako doplněk č.134 přílohy č.4.

Stanoviska dotčených orgánů:

Rada města Brna na svém jednání č.R7/132 konaném dne 12.9.2017 doporučila ZMB schválit svěřeni pozemků p.č.1085/1, p.č.1085/2, p.č.1089/2, p.č.1089/7, p.č.1089/8, p.č.1089/9 a p.č.1094/3 k.ú. Řečkovice.

Zpracoval:
Majetkový odborPředkládá:
Rada města Brna

Důvodová zpráva:

Místním šetřením bylo zjištěno, že pozemky p.č.1085/1, p.č.1085/2, p.č.1089/2, p.č.1089/7, p.č.1089/8, p.č.1089/9 a p.č.1094/3 k.ú.Řečkovice jsou využívány jako zahrady u rodinných domů na ulici Vránova a Žitná nebo jako zelené plochy v areálu bytových domů na ulici Žitná.

Uvedené pozemky nemají určeného správce, a proto se jeví jako nejvhodnější, svěřeni pozemků p.č.1085/1, p.č.1085/2, p.č.1089/2, p.č.1089/7, p.č.1089/8, p.č.1089/9 a p.č.1094/3 k.ú.Řečkovice MČ Brno – Řečkovice a Mokrá Hora na návrh města. Případné úhrady za užívání pozemků p.č.1085/1, p.č.1085/2, p.č.1089/2, p.č.1089/7, p.č.1089/8, p.č.1089/9 a p.č.1094/3 k.ú.Řečkovice do doby svěřeni bude řešeno ve spolupráci s městskou částí.

Dle platného Územního plánu města Brna jsou předmětné pozemky součástí stabilizované funkční plochy čistého bydlení.

MČ Brno-Řečkovice a Mokrá Hora souhlasí se svěřením pozemků p.č.1085/1, p.č.1085/2, p.č.1089/2, p.č.1089/7, p.č.1089/8, p.č.1089/9 a p.č.1094/3 k.ú.Řečkovice na základě usnesení 36. schůze RMČ ze dne 17.5.2017.

58. Komise majetková RMB konaná dne 14.8.2017, bod 58/44 projednala svěřeni pozemků p.č.1085/1, p.č.1085/2, p.č.1089/2, p.č.1089/7, p.č.1089/8, p.č.1089/9 a p.č.1094/3 k.ú.Řečkovice

Hlasování: 6 – pro, 0 -proti, 0 - se zdržel /11 členů

Usnesení bylo přijato.

Ing. Liptáková	p. Janiček	Ing. Drápalová	PhDr. Hofmannová	Ing. Pospíšil	JUDr. Kerndl	p. Říha	p. Šafařík	Ing. Zuziak	Mgr. Leder	Ing. Malec
pro	pro	pro	omluvena	omluven	omluven	omluven	pro	pro	pro	omluven

Návrh byl předložen k projednání do RMB.

Rada města Brna projednala na schůzi č.R7/132 konané dne 12.9.2017 a doporučila ZMB ke schválení svěřeni pozemků p.č.1085/1, p.č.1085/2, p.č.1089/2, p.č.1089/7, p.č.1089/8, p.č.1089/9 a p.č.1094/3 k.ú.Řečkovice

Schváleno jednomyslně 8 členy.

Ing. Vokřál	Mgr. Hladík	R. Mrázek	Bc. Hollan	Mgr. Ander	Ing. Kacer	M. Janiček	Bc. Koláčný	JUDr. Rusňáková	Ing. Staněk	Mgr. Suchý
--	--	pro	pro	pro	nepřítomen	pro	pro	pro	pro	pro

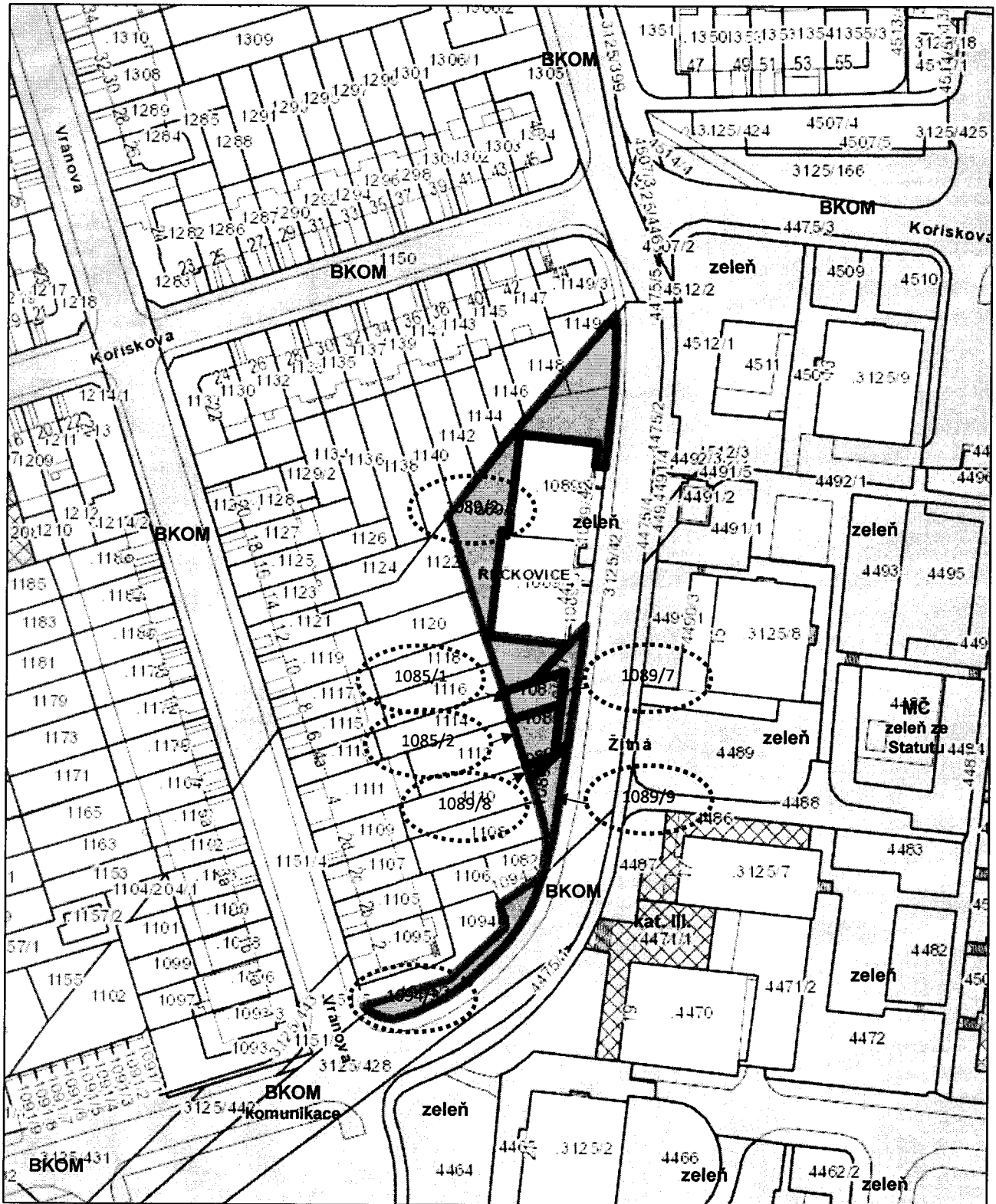
Městská část : Brno – Řečkovice a Mokrá Hora /17/

parcelní číslo	katastrální území	název ulice	číslo orientační	číslo popisné	druh pozemku	způsob využití	výměra
1085/1	Řečkovice	Žitná			zahrada		68 m ²
1085/2		Žitná			zahrada		74 m ²
1089/2		Žitná			ost.plocha	ost.komunikace	582 m ²
1089/7		Žitná			ost.plocha	ost.komunikace	72 m ²
1089/8		Žitná			ost.plocha	ost.komunikace	5 m ²
1089/9		Žitná			ost.plocha	ost.komunikace	80 m ²
1094/3		Vránova			ost.plocha	jiná plocha	131 m ²
popis současného využití nemovitosti			navrhovaná změna dispozičního práva včetně změny kategorie svěřeni				
<p>popis: pozemky jsou užívány jako zahrady</p>			<p>dispoziční právo: v rozsahu práv a povinností dle příslušných článků vyhlášky statutárního města Brna č. 20/2001-Statutu města Brna, v platném znění</p> <p>druh pozemku: zahrada, ostatní plocha</p> <p>způsob využití: zeleň, ost.komunikace</p> <p>kategorie svěřeného majetku: část III. – ostatní nemovitý majetek</p>				

vyjádření OÚPR MMB: nemá námitek

Zpracoval: V.Mazalová-MO MMB

Pozemky p.č.1085/1, p.č.1085/2, p.č.1089/2, p.č.1089/7, p.č.1089/8, p.č.1089/9 a p.č.1094/3 k.ú.Řečkovice

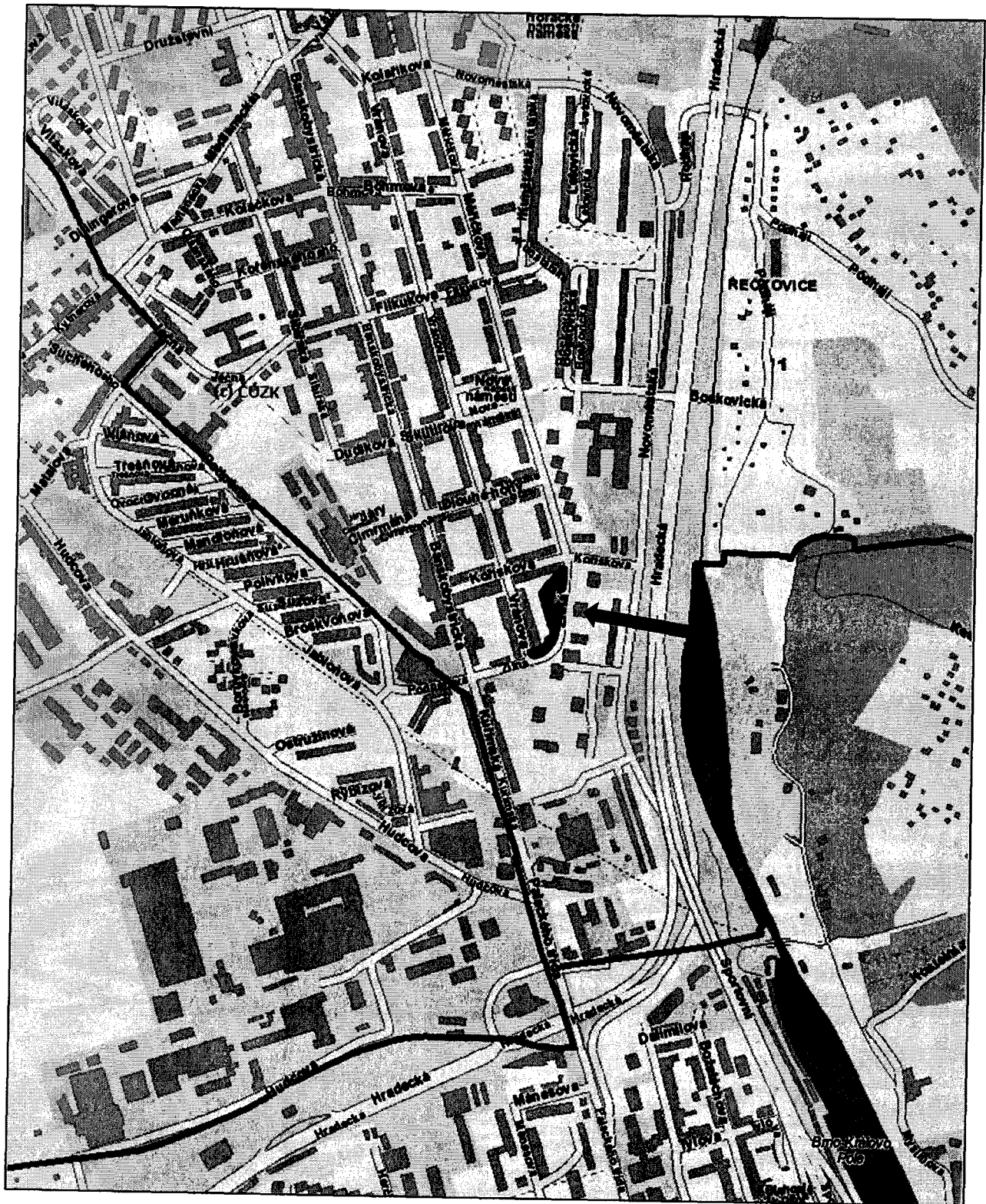


katastrální mapa



pozemky v majetku SMB

pozemky v majetku SMB svěřené MČ Brno-Řečkovice a Mokrá Hora kategorie III.



orientační mapa