



Z7/26. zasedání Zastupitelstva města Brna  
konané dne 7. 3. 2017

## Název:

**Návrh svěřeni majetku města MČ Brno - Bosonohy,  
pozemků p.č. 2227/60, 2227/61, 2227/93, 2227/94, 2227/116, 2450/50, 2450/51, 2450/235,  
2450/236, 2450/259, 2450/349, 2458/1, 2458/5, 2459/4 vše v k.ú. Bosonohy**

## Obsah:

- důvodová zpráva
- tabulka svěřování
- snímek katastrální mapy
- orientační mapa a ortofotomapa

## Návrh usnesení:

**Zastupitelstvo města Brna****schvaluje**

MČ Brno - Bosonohy

svěřeni pozemků:

– p.č. 2227/60	orná půda	o výměře	2.358 m <sup>2</sup>
– p.č. 2227/61	orná půda	o výměře	2.024 m <sup>2</sup>
– p.č. 2227/93	orná půda	o výměře	1.235 m <sup>2</sup>
– p.č. 2227/94	orná půda	o výměře	1.261 m <sup>2</sup>
– p.č. 2227/116	orná půda	o výměře	549 m <sup>2</sup>
– p.č. 2450/50	orná půda	o výměře	31 m <sup>2</sup>
– p.č. 2450/51	orná půda	o výměře	43 m <sup>2</sup>
– p.č. 2450/235	orná půda	o výměře	1.003 m <sup>2</sup>
– p.č. 2450/236	orná půda	o výměře	2.004 m <sup>2</sup>
– p.č. 2450/259	orná půda	o výměře	5.000 m <sup>2</sup>
– p.č. 2450/349	orná půda	o výměře	12 m <sup>2</sup>
– p.č. 2458/1	orná půda	o výměře	67 m <sup>2</sup>
– p.č. 2458/5	orná půda	o výměře	19 m <sup>2</sup>
– p.č. 2459/4	orná půda	o výměře	18 m <sup>2</sup>

v k.ú. Bosonohy

v rozsahu práv a povinností dle příslušných článků vyhlášky statutárního města Brna č.20/2001-Statutu města Brna, v platném znění, do kategorie: část III. – ostatní nemovitý majetek, uvedený jako doplněk č. 129 přílohy č. 4.

**Stanoviska dotčených orgánů:**

- Rada města Brna projednala na schůzi č. R7/094 konané dne 3. 1. 2017 a doporučila ke schválení.

Zpracoval:  
Majetkový odbor MMB

Předkládá:  
Rada města Brna

## Důvodová zpráva:

RMB předkládá návrh svěřeni majetku města MČ Brno - Bosonohy, svěřeni pozemků p.č. 2227/60, 2227/61, 2227/93, 2227/94, 2227/116, 2450/50, 2450/51, 2450/235, 2450/236, 2450/259, 2450/349, 2458/1, 2458/5, 2459/4 orná půda, vše v k.ú. Bosonohy do kategorie: část III. - ostatní nemovitý majetek.

Předmětné pozemky se nachází v plochách, které jsou zemědělsky využívané společností ZEVO Střelice, a.s.

Pozemky p.č. 2227/60, 2227/61, 2227/93, 2227/94, 2227/116 v k.ú. Bosonohy jsou situovány severně od ulice Pražská a jsou zemědělsky využívané.

Pozemky p.č. 2450/50, 2450/51, 2450/235, 2450/236, 2450/259, 2450/349, 2458/1, 2458/5, 2459/4, v k.ú. Bosonohy jsou situovány jižně od ulice Pražská a jsou zemědělsky využívané.

K pozemkům p.č. 2227/60, 2227/93, 2227/94 v k.ú. Bosonohy je zřízeno věcné břemeno ve prospěch společnosti E. ON Distribuce, a.s. K pozemkům p.č. 2227/60, 2227/61, 2227/93, 2227/94 v k.ú. Bosonohy je zřízeno věcné břemeno ve prospěch sdružení Vířský oblastní vodovod, sdružení měst, obcí a svazků obcí. K pozemku p.č. 2227/116 v k.ú. Bosonohy je zřízeno věcné břemeno chůze a jízdy pro fyzickou osobu.

MO MMB eviduje Návrh na dispozici s majetkem města ze dne 1. 10. 2015 - prodej, pronájem. Pozemky p.č. 2227/60, 2227/61, 2227/93, 2227/94, 2227/116, 2450/235, 2450/236, 2450/259 v k.ú. Bosonohy. Navrhovatel dispozice ZEVO Střelice, a.s. Žádost nebyla doplněna o požadované doklady. Vzhledem k tomu, že žádost Zeva Střelice, a.s. je v různých lokalitách městské části Bosonohy, je v předkládaném materiálu obsažena pouze část požadovaných pozemků. Zbylé pozemky budou řešeny následně.

Dále MO MMB eviduje Návrh na dispozici s majetkem města ze dne 19. 9. 2016 - prodej, pronájem pozemku p.č. 2450/235 v k.ú. Bosonohy. Navrhovatel dispozice Ready Car service, s.r.o. Žádost nebyla doplněna o požadované doklady. Rovněž tak žádost fyzické osoby na pronájem pozemku p.č. 2450/235 v k.ú. Bosonohy.

Pozemky p.č. 2450/50, 2450/51, 2450/235, 2450/236, 2450/259, 2450/349, 2458/1, 2458/5, 2459/4, v k.ú. Bosonohy jsou v katastru nemovitostí vedeny na LV č. 10001 pro k.ú. Bosonohy ve vlastnictví statutárního města Brna dle § 1 zákona č. 172/1991 Sb., o přechodu některých věcí z majetku České republiky do vlastnictví obcí.

Pozemky p.č. 2227/60, 2227/61, 2227/93, 2227/94, 2227/116 v k.ú. Bosonohy jsou v katastru nemovitostí vedeny na LV č. 10001 pro k.ú. Bosonohy ve vlastnictví statutárního města Brna na základě vkladu z kupních smluv z let 2010 a 2011.

MČ Brno - Bosonohy na základě rozhodnutí starosty č. 76/VII ze dne 19. 11. 2015 ve smyslu § 41 odst. 1 a § 99 odst. 2 zákona č. 128/2000 Sb., v platném znění, souhlasí se svěřením pozemků p.č. 2227/60, 2227/61, 2227/93, 2227/94, 2227/116, 2450/235, 2450/236, 2450/259 v k.ú. Bosonohy do kategorie: část III - ostatní nemovitý majetek.

MČ Brno - Bosonohy na základě rozhodnutí starosty č. 231/VII ze dne 25. 11. 2016 ve smyslu § 41 odst. 1 a § 99 odst. 2 zákona č. 128/2000 Sb., v platném znění, souhlasí se svěřením pozemků p.č. 2450/50, 2450/51, 2450/349, 2458/1, 2458/5, 2459/4 v k.ú. Bosonohy do kategorie: část III. - ostatní nemovitý majetek.

Odbor územního plánování a rozvoje MMB z hlediska územního plánování nemá námitek ke svěřením pozemků p.č. 2227/60, 2227/61, 2227/93, 2227/94, 2227/116, 2450/50, 2450/51, 2450/235, 2450/236, 2450/259, 2450/349, 2458/1, 2458/5, 2459/4 v k.ú. Bosonohy. OÚPR MMB upozorňuje,

že některé pozemky jsou dotčeny připravovanými dopravními stavbami (rozšíření dálnice D1, obchvat Bosonoh), v této souvislosti doporučuje požádat o vyjádření OD MMB. Pozemky p.č. 2458/1, 2459/4 jsou výhledově určeny k jinému funkčnímu využití (dopravní stavba, realizace veřejně přístupné městské zeleně).

Odbor správy majetku MMB z hlediska správy nemá výhrady ke svěřeni pozemků 2227/60, 2227/61, 2227/93, 2227/94, 2227/116, 2450/50, 2450/51, 2450/235, 2450/236, 2450/259, 2450/349, 2458/1, 2458/5, 2459/4 v k.ú. Bosonohy. Na pozemky není ze strany SMB evidován nájemní vztah.

Odbor dopravy MMB nemá námitek ke svěřeni pozemků p.č. 2227/60, 2227/61, 2227/93, 2227/94, 2227/116, 2450/50, 2450/51, 2450/235, 2450/236, 2450/259, 2450/349, 2458/1, 2458/5, 2459/4 v k.ú. Bosonohy.

Vymáhání bezdůvodného obohacení za užívané pozemky v k.ú. Bosonohy do doby svěřeni bude řešeno Oddělením právních služeb Majetkového odboru MMB.

Na základě uvedeného MO MMB navrhuje svěřeni výše uvedených pozemků v k.ú. Bosonohy MČ Brno - Bosonohy.

Komise majetková RMB na 45. zasedání dne 12. 12. 2016 projednala pod bodem č. 45/43.

Hlasování: 8 - pro, 0 - proti, 0 - se zdržel /11 členů

**Usnesení bylo přijato.**

Ing. Liptáková	p. Janiček	Ing. Drápalová	PhDr. Hofmannová	Ing. Pospíšil	JUDr. Kerndl	p. Říha	p. Šafařík	Ing. Zuziak	Mgr. Leder	Ing. Malec
pro	pro	omluvena	omluvena	omluven	pro	pro	pro	pro	pro	pro

Rada města Brna č. R7/094 konaná 3. 1. 2017 projednala a doporučuje ZMB schválit svěřeni.

Bod č. 17.

**Schváleno jednomyslně 8 členy.**

Ing. Vokřál	Mgr. Hladík	R. Mrázek	Bc. Hollan	Mgr. Ander	Ing. Kacer	M. Janiček	Bc. Kolářný	JUDr. Rusňáková	Ing. Staněk	Mgr. Suchý
-	pro	pro	pro	nepřítomen	pro	pro	pro	-	pro	pro

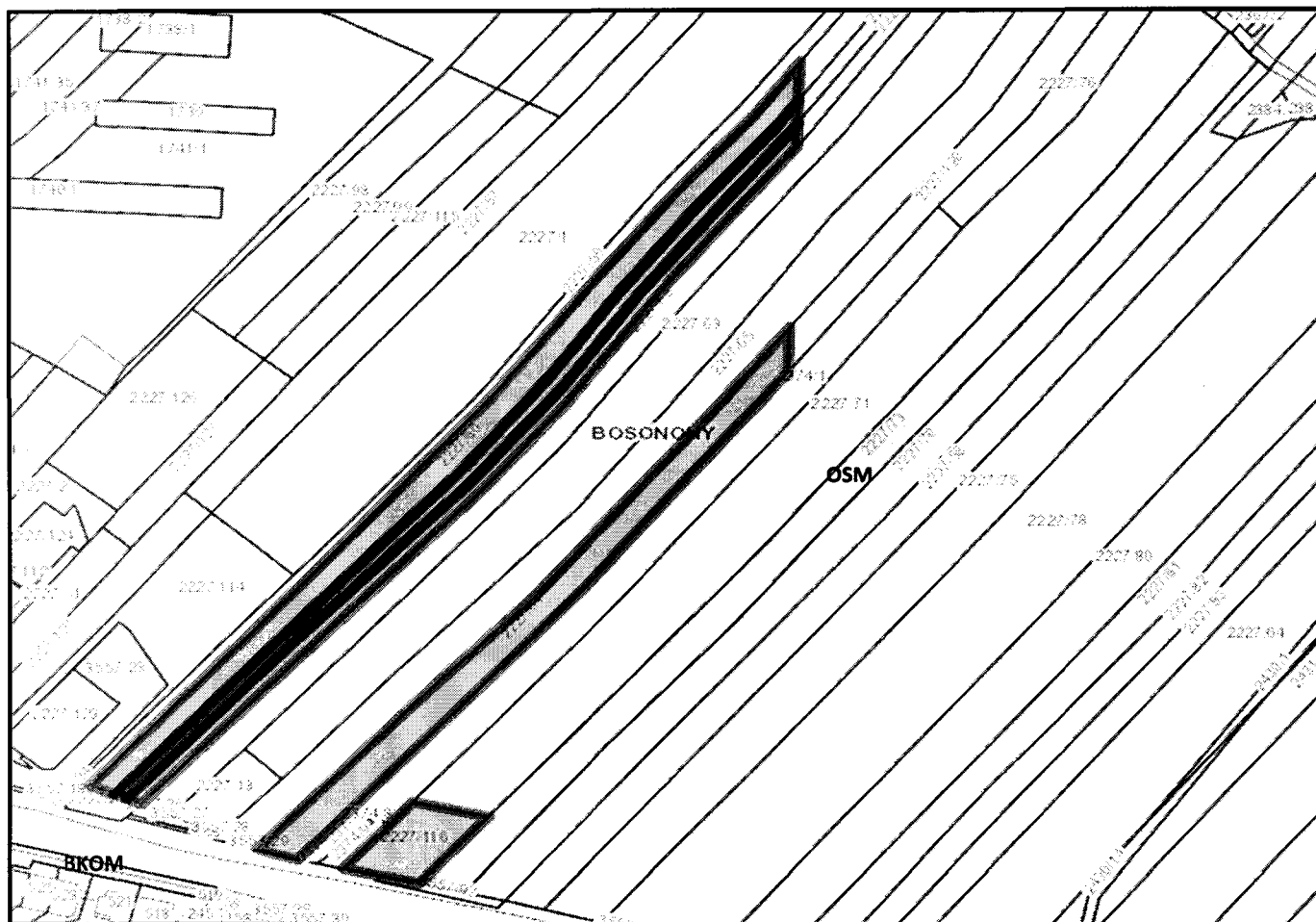
Zpracoval: Bc. Chajda, MO MMB  
Ing. Návrat, MČ - Bosonohy

parcelní číslo	katastrální území	název ulice	číslo orientační	číslo evidenční	druh pozemku	způsob využití	výměra
2227/60	Bosonohy				orná půda		2.358 m <sup>2</sup>
2227/61							2.024 m <sup>2</sup>
2227/93							1.235 m <sup>2</sup>
2227/94							1.261 m <sup>2</sup>
2227/116							549 m <sup>2</sup>
2450/50							31 m <sup>2</sup>
2450/51							43 m <sup>2</sup>
2450/235							1.003 m <sup>2</sup>
2450/236							2.004 m <sup>2</sup>
2450/259							5.000 m <sup>2</sup>
2450/349							12 m <sup>2</sup>
2458/1							67 m <sup>2</sup>
2458/5							19 m <sup>2</sup>
2459/4							18 m <sup>2</sup>
<b>popis současného využití nemovitosti</b>			<b>navrhovaná změna dispozičního práva včetně změny kategorie svěřeni</b>				
popis: pozemky jsou zemědělsky využívané			<b>dispoziční právo:</b> v rozsahu práv a povinností dle příslušných článků vyhlášky statutárního města Brna č. 20/2001-Statutu města Brna, v platném znění <b>druh pozemku:</b> orná půda <b>způsob využití:</b> <b>kategorie svěřeného majetku:</b> část III. ostatní nemovitý majetek				

KM RMB - doporučuje

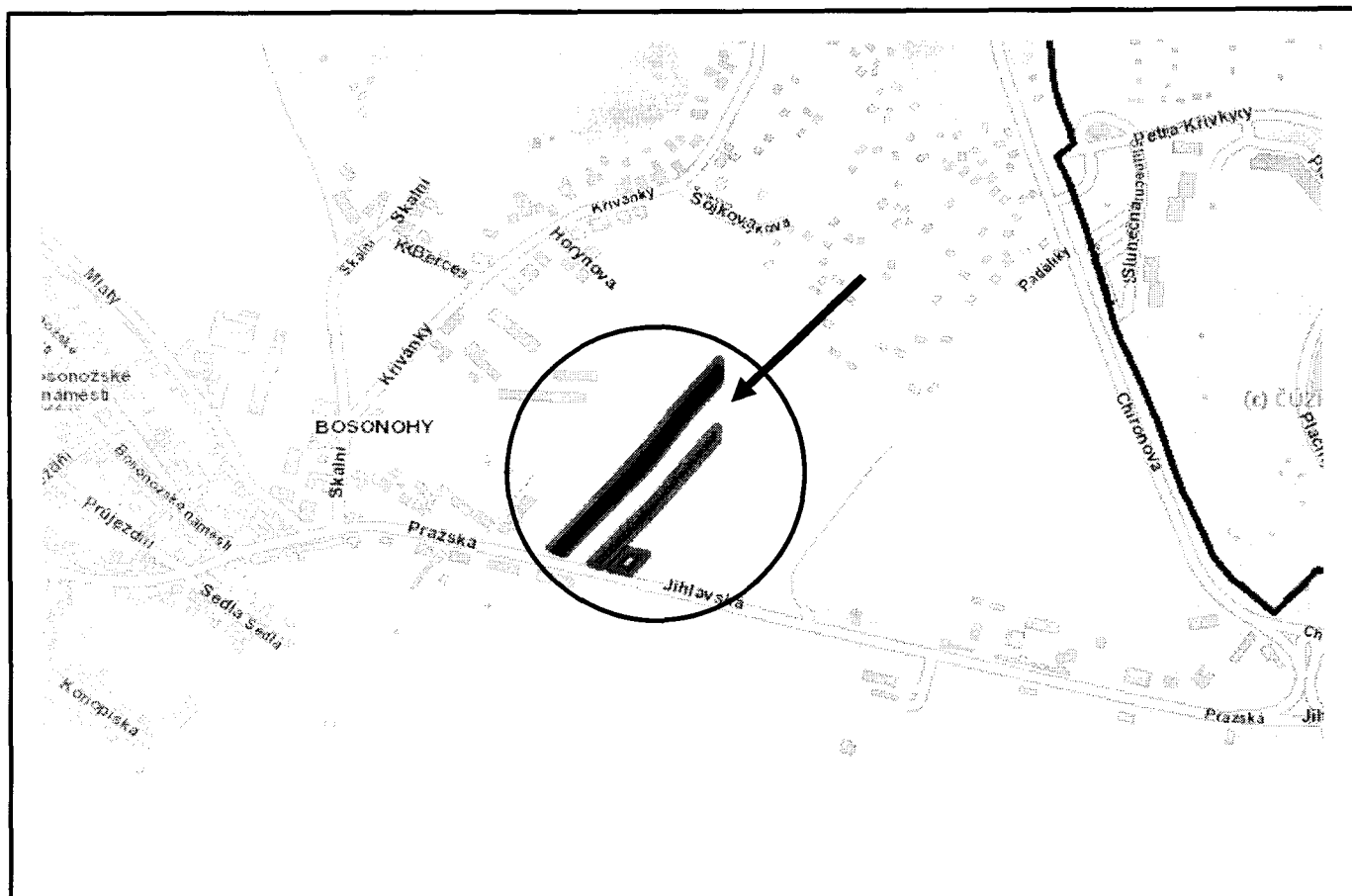
RMB - doporučuje

**pozemky p.č. 2227/60, 2227/61, 2227/93, 2227/94, 2227/116 v k.ú.  
Bosonohy**

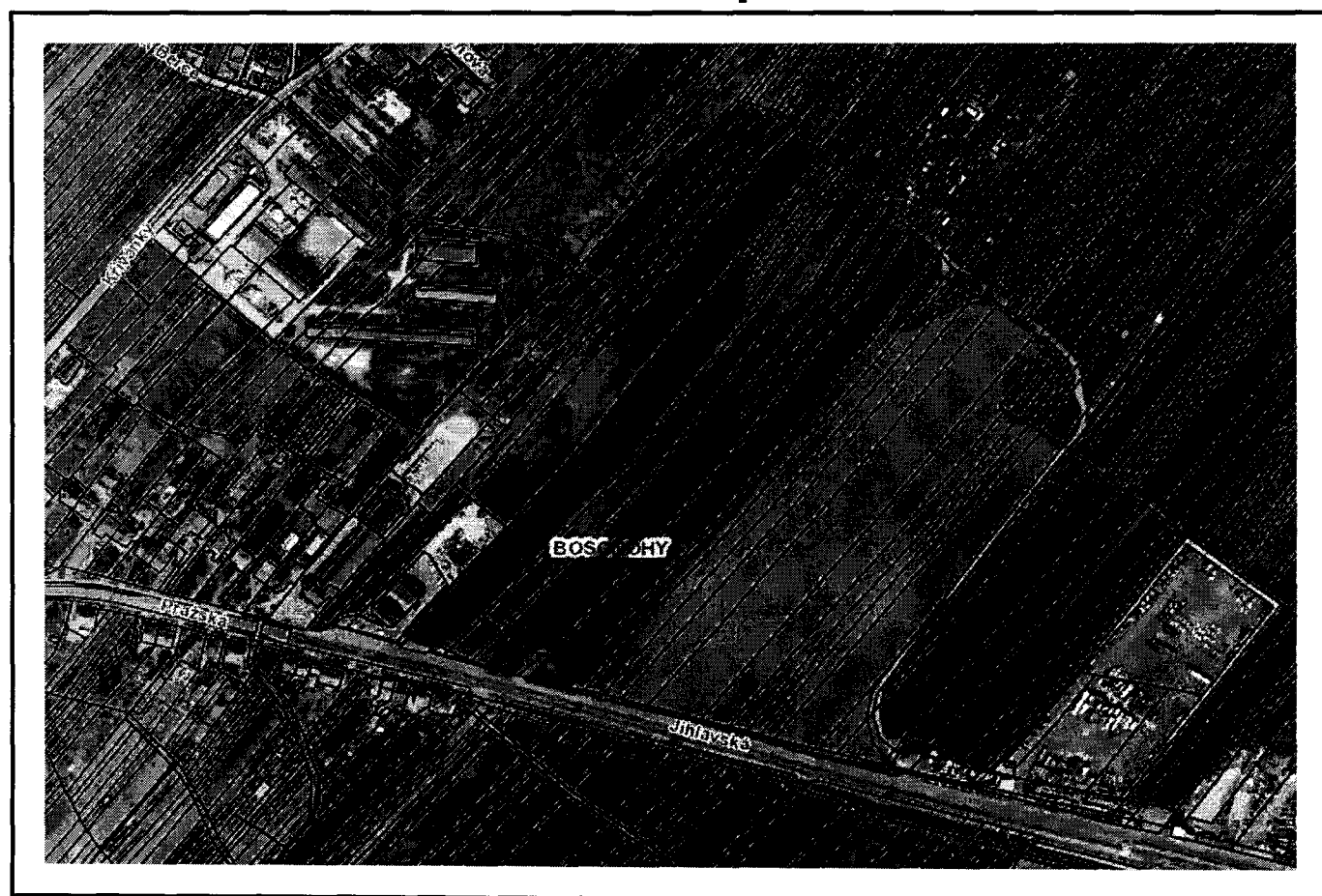


**katastrální mapa**

**legenda:**  - majetek města  - svěřeno MČ

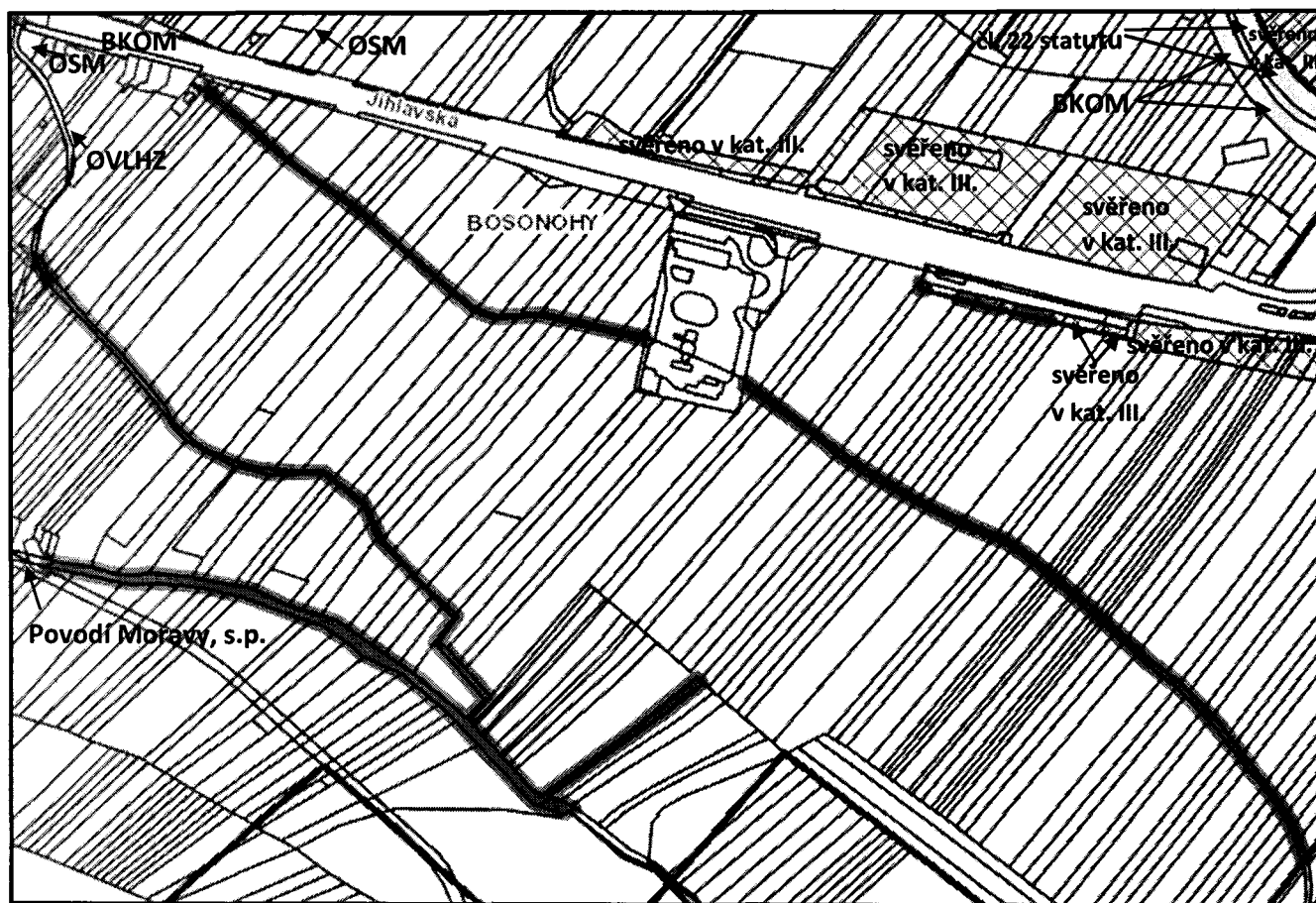


**orientační plán**



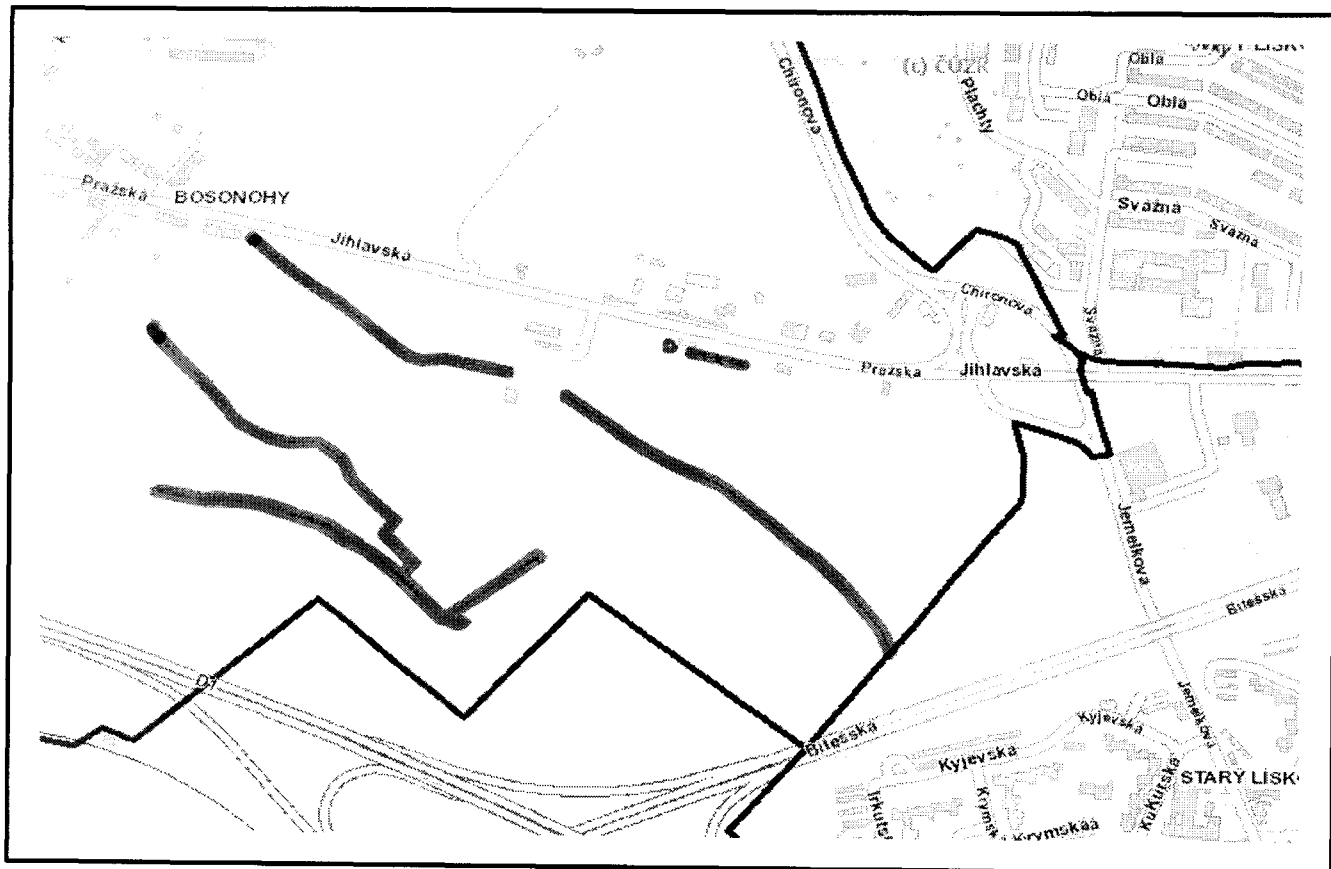
**ortofotomapa**

**pozemky p.č. 2450/50, 2450/51, 2450/235, 2450/236, 2450/259,  
2450/349, 2458/1, 2458/5, 2459/4 v k.ú. Bosonohy**



**katastrální mapa**

**legenda:**  - majetek města  - svěřeno MČ



**orientační plán**



**ortofotomapa**