



MMB2017000000121

103

Rada města Brna

ZM7/ 2123

Z7/25. zasedání Zastupitelstva města Brna
konané dne 31. 1. 2017

Název:

**Návrh svěřeni majetku města MČ Brno-Starý Lískovec
objektu občanské vybavenosti č. p.269 na pozemku p.č. 2219/3 v k.ú. Starý Lískovec**

Obsah:

- důvodová zpráva
- tabulka svěřeni
- katastrální mapa
- orientační mapa a ortofotomapa

Návrh usnesení:

Zastupitelstvo města Brna

s c h v a l u j e

MČ Brno-Starý Lískovec

svěřeni objektu občanské vybavenosti č. pop. 269, který je součástí pozemku p.č. 2219/3 v k.ú. Starý Lískovec v rozsahu práv a povinností dle příslušných článků Vyhlášky statutárního města Brna č.20/2001 Statutu města Brna, v platném znění, do kategorie část I. - předškolní zařízení, školy a školská zařízení uvedené jako doplněk č. 45 přílohy č. 4.

Stanoviska dotčených orgánů:

- Rada města Brna projednala na schůzi č. R7/093 konané dne 20.12.2016 a doporučila ke schválení.

Zpracoval:
Majetkový odbor MMB

Předkládá:
Rada města Brna

Důvodová zpráva:

Na základě požadavku MČ Brno – Starý Lískovec předkládá MO MMB materiál, který řeší sjednocení správy objektu občanské vybavenosti Labská 27 č.pop. 269. Uvedený objekt se nachází na pozemcích 2083/1 a p.č. 2219/3 k.ú. Starý Lískovec. Pozemek p.č. 2083/1 i s objektem č.pop. 269 byl na základě rozhodnutí ZMB Z1/030 v roce 1993 svěřen MČ Brno – Starý Lískovec, spolu s dalšími pozemky v areálu školy a to do kategorie č. 5 – předškolní zařízení, základní školy, školní jídelny, školská zařízení jim sloužící. Část původního pozemku p.č. 2219 byla svěřena MČ Brno - Starý Lískovec Z1/039 ZMB v roce 1994 do kategorie č. 5 – předškolní zařízení, základní školy, školní jídelny, školská zařízení jim sloužící. V roce 2001 došlo ke změně kategorie na č. III. - ostatní nemovitý majetek. V mezidobí došlo k dělení a slučování uvedeného pozemku do dnešní podoby.

Objekt na pozemku p.č. 2219/3 byl postaven na základě stavebního povolení ze dne 26.9.1994 a kolaudován ke dni 25.1.1996 jako objekt Ekogymnázia. Budovu získalo město na základě směnné smlouvy ze dne 2.11.2006 od firmy Komfort, a.s. spolu s částí pozemku p.č. 2219/3, původně označenou jako p.č. 2219/4 k.ú. Starý Lískovec. Nyní je objekt ve správě OSM MMB a je pronajímán. Nájemce v současnosti užívá i cca z 1/3 budovy základní školy na pozemku p.č. 2083/1 na základě nájemní smlouvy s MČ. Budova ZŠ Labská a budova na p.č. 2219/3 jsou dle sdělení stavebního úřadu provozně a konstrukčně propojeny. Objekt na p.č. 2219/3 má od zápisu stavby do KN, tj. od roku 1996, přiděleno č.pop. 269 a číslo orientační 27 (ZŠ Labská). Katastrální úřad při obnově katastrálního operátu v roce 2003 z důvodu duplicity odebral číslo popisné, které se vázalo k p.č. 2083/1, takže objekt ZŠ je dnes v KN veden bez č.pop./č.ev.

Změna kategorie svěřeného majetku u pozemku p.č. 2219/3 z kat. III. do kat I. byla projednána na R7/093. schůzi RMB konané dne 20.12.2016 a RMB doporučuje ZMB schválit svěřením objektu č.pop. 269 na tomto pozemku do kat. I., čímž dojde ke sjednocení správy u majetku města.

Po svěření bude možné sloučit pozemek p.č. 2219/3 s pozemkem p.č. 2083/1 a celý komplex budov občanské vybavenosti bude mít č.pop. 269, čímž dojde k souladu zápisu v katastru nemovitostí se skutečným stavem budov.

stanovisko OSM MMB ze dne 14.12.2016

Objekt Labská 27 – budova č. p. 269 je součástí pozemku p. č. 2219/3 v k.ú. Starý Lískovec ve vlastnictví statutárního města Brna. Budova je ve správě Odboru správy majetku MMB, pozemek je ve správě MČ Brno – Starý Lískovec.

PP ze dne 10.1.2007 byl objekt převzatý od fa. KOMFORT a.s. na základě směnné smlouvy č. 62063013 ze dne 2.11.2006. OSM je správcem pouze objektu. Objekt dřív stál na pozemcích p.č.2219/3-8, které byly sloučeny GP do jednoho pozemku p.č.2219/3.

Nebytové prostory v 1. PP o celkové výměře 426,14 m² užívá nájemce – společnost PPL spol. s r. o. na základě smlouvy o nájmu nebytových prostor ze dne 29. 6. 2005. Účel nájmu: provoz zařízení sloužící k rekondici a rehabilitaci, bar a sál pro aerobic.

Smlouva je uzavřena na dobu neurčitou s výpovědní dobou 6 měsíců, aktuální výše nájemného činí 330.000,- Kč za rok.

Nebytové prostory v 1. NP a 2. NP o celkové výměře 814,84 m² užívá nájemce EKO GYMNAZIUM BRNO na základě smlouvy o nájmu nebytových prostor ze dne 7. 6. 2010 jako kanceláře a učebny soukromého gymnázia se všeobecným zaměřením.

Smlouva je uzavřena na dobu neurčitou s výpovědní dobou 3 měsíce, aktuální výše nájemného činí 627.612,- Kč za rok.

Stanovisko OŠMT MMB

OŠMT MMB souhlasí ze změnou kategorie pozemku p.č. 2219/3 a svěřením objektu č.pop.269 na tomto pozemku a podporuje jeho pronájem EKOGYMNÁZIU BRNO.

Komise majetková RMB.

Vzhledem k časové tísní nebylo možné materiál předložit k projednání Majetkové komisi RMB.

Rada města Brna č. R7/093 konaná 20.12.2016 projednala,

- uděluje předchozí souhlas dle ustanovení čl. 75, odst. 4, písm. a) Statutu města Brna, v platném znění, ke změně kategorie majetku pozemku p.č. 2219/3 v k.ú. Starý Lískovec z kategorie: část III. – ostatní nemovitý majetek do kategorie část I. - předškolní zařízení, školy a školská zařízení
- doporučuje ZMB schválit MČ Brno-Starý Lískovec svěření objektu občanské vybavenosti č. pop. 269, který je součástí pozemku p.č. 2219/3 v k.ú. Starý Lískovec do kategorie část I. - předškolní zařízení, školy a školská zařízení

Schváleno jednomyslně 8 členy.

Ing. Vokřál	Mgr. Hladík	R.Mrázek	Bc. Hollan	Mgr. Ander	Ing. Kacer	M. Janíček	Bc. Kolářný	JUDr. Rusňáková	Ing. Staněk	Mgr. Suchý
—	pro	pro	pro	pro	pro	pro	pro	—	nepř.	pro

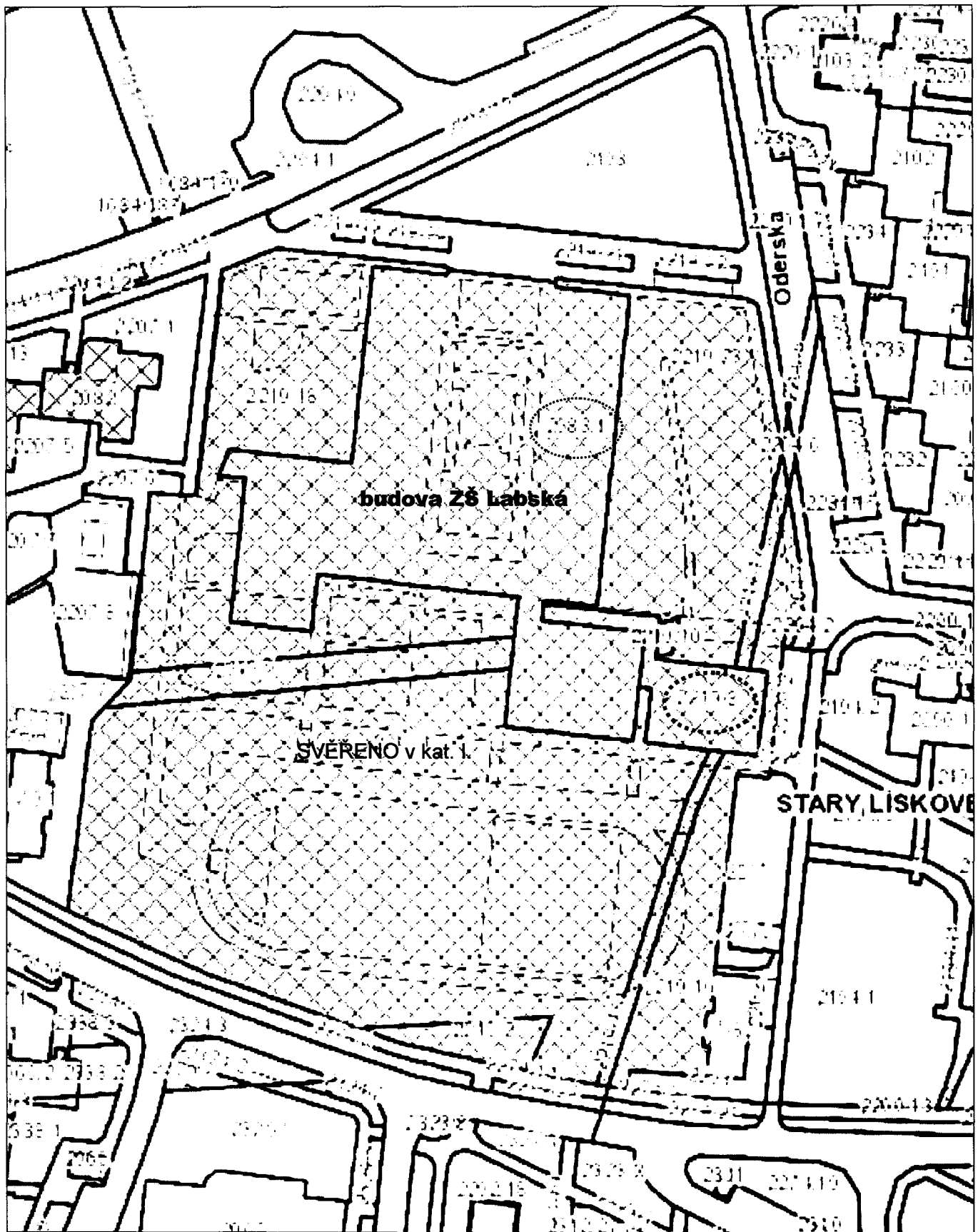
Zpracoval: Ing. Opatřilová

Městská část:

Brno-Starý Lískovec

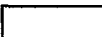
/9/


p.č.	katastrální území	název ulice	číslo or.	číslo pop.	druh pozemku	způsob využití	výměra
na p.č. 2219/3	Starý Lískovec	Labská	27	269		občanská vybav	656 m ²
popis současného využití nemovitosti			navrhovaná změna dispozičního práva včetně změny kategorie svěřeni				
popis: budova, která je ve správě OSM MMB, je součástí pozemku p.č. 2219/3			dispoziční právo: v rozsahu práv a povinností dle příslušných článků vyhlášky statutárního města Brna č. 20/2001-Statutu města Brna, v platném znění druh pozemku: způsob využití: občanská vybavenost kategorie svěřeného majetku: část III. - ostat. nemovitý majetek				

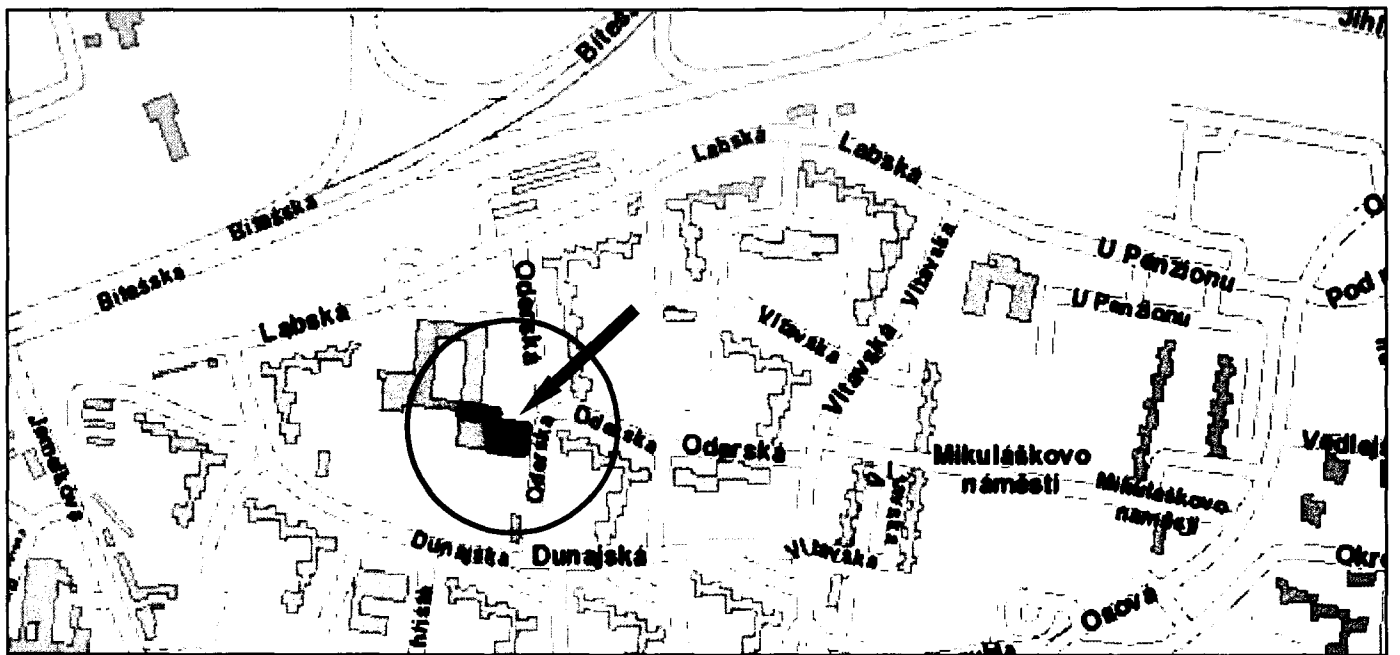


k.ú. Starý Lískovec

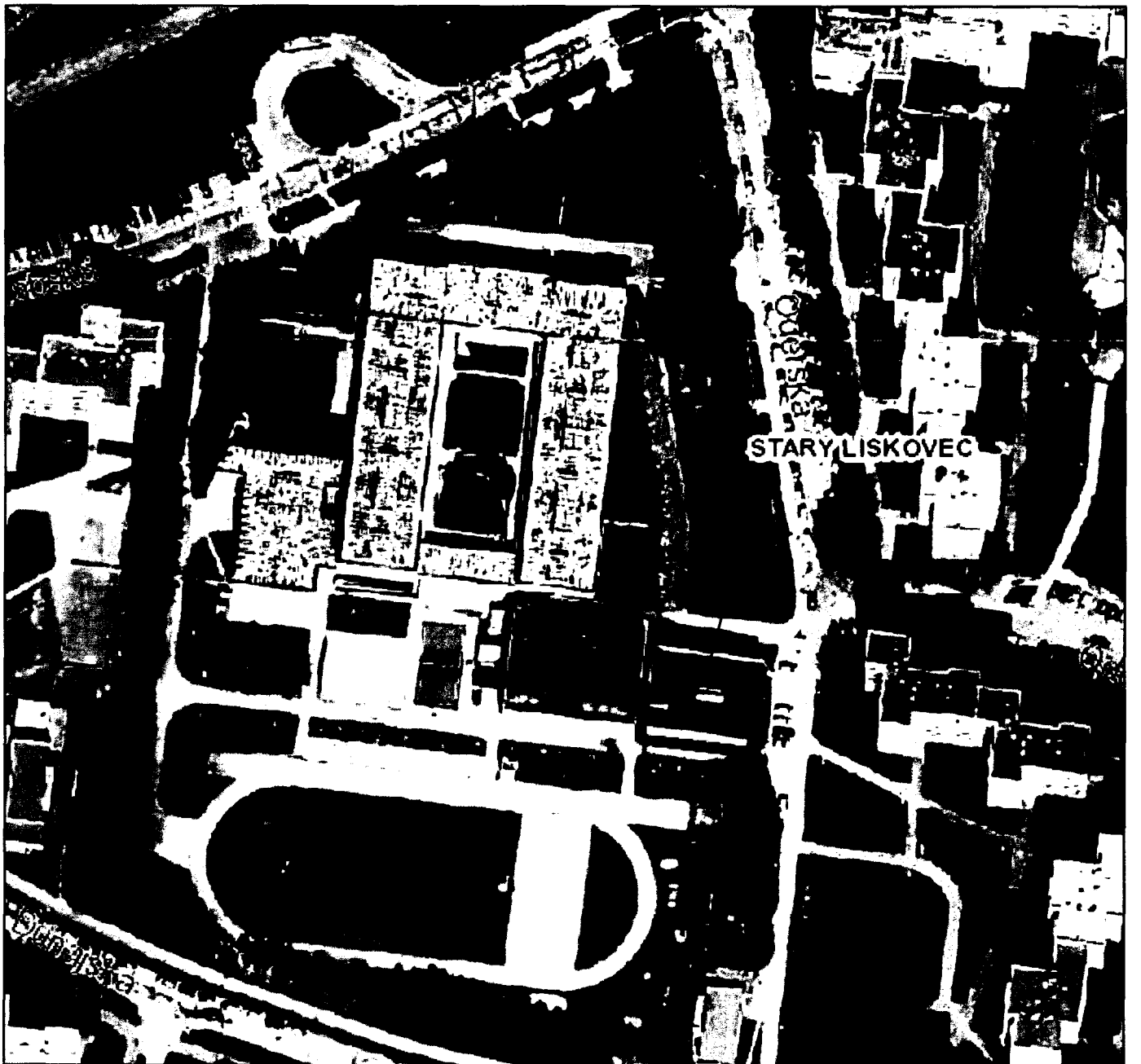
objekt na p.č. 2219/3

legenda:  - majetek města

 - svěřeno MČ



orientační mapa



ortofotomapa