



MMB201700000116

9P

Rada města Brna

ZM71 2102

Z7/25. zasedání Zastupitelstva města Brna
konané dne 31. 1. 2017

Název:

**Návrh svěřeni majetku města MČ Brno - Komín,
pozemků p.č. 3859/3, 3859/6, 3859/8 v k.ú. Komín**

Obsah:

- důvodová zpráva
- tabulka svěřování
- katastrální mapa a orientační mapa
- ortofotomapa

Návrh usnesení:

Zastupitelstvo města Brna

schvaluje

MČ Brno - Komín

svěřeni pozemků

- p.č. 3859/3 ostatní plocha, zeleň o výměře 161 m²
- p.č. 3859/6 ostatní plocha, zeleň o výměře 76 m²
- p.č. 3859/8 ostatní plocha, zeleň o výměře 133 m²

v k.ú. Komín

v rozsahu práv a povinností dle příslušných článků vyhlášky statutárního města Brna č.20/2001-Statutu města Brna, v platném znění, do kategorie: část III. – ostatní nemovitý majetek, uvedený jako doplněk č. 128 přílohy č. 4.

Stanoviska dotčených orgánů:

- Rada města Brna projednala na schůzi č. R7/091 konané dne 6. 12. 2016 a doporučila ke schválení.

Zpracoval:
Majetkový odbor MMB

Předkládá:
Rada města Brna

Důvodová zpráva:

MČ Brno - Komín požádala o svěřeni pozemků p.č. 3859/3 ostatní plocha, zeleň o výměře 161 m², p.č. 3859/6 ostatní plocha, zeleň o výměře 76 m² a p.č. 3859/8 ostatní plocha, zeleň o výměře 133 m² vše v k.ú. Komín, do kategorie: část III. - ostatní nemovitý majetek.

Vlastníkem pozemků p.č. 3859/6, p.č. 3859/8 a p.č. 3859/3 v k.ú. Komín je statutární město Brno. Správu pozemků vykonává OSM MMB, pozemky nejsou pronajaté. Navazující pozemek p.č. 3859/1 je svěřený městské části Brno - Komín.

Oplocené části pozemků p. č. 3859/3, 3859/6 a 3859/8 a pozemek p.č. 3859/1 k.ú. Komín jsou součástí veřejné zeleně, která leží mezi ulicemi Chaloupky a Řezáčova. Při geodetickém zaměření skutečného stavu bylo zjištěno, že ploty navazujících zahrad jsou postavené na pozemcích v majetku města Brna. Části pozemků p.č. 3859/3, 3859/6 a 3859/8, vše k.ú. Komín, navazují na zahrady uživatelů a jsou s nimi oploceny a užívány jako součást zahrad a zázemí rodinných domů navrhovatelů. V oplocení zahrad jsou branky směrem k účelové komunikaci.

MO MMB eviduje Návrhy na dispozici s majetkem města:

1. Návrh na pronájem:
 - pozemku p. č. 3859/6
 - části pozemku p. č. 3859/8 o výměře 92 m² k. ú. Komín. Navrhovatelka užívá poptávané pozemky dlouhodobě jako součást oplocené zahrady u rodinného domu.

2. Návrh na pronájem:
 - části pozemku p. č. 3859/8 o výměře 39 m² v k. ú. Komín.Navrhovatelé užívají poptávaný pozemek jako součást oplocené zahrady u rodinného domu jako zahradu a pro přístup.

3. Návrh na pronájem
 - části pozemku p. č. 3859/3 o výměře 23 m² v k. ú. Komín. Navrhovatel užívá poptávaný pozemek jako součást oplocené zahrady u rodinného domu.

MČ Brno - Komín - ZMČ neschválilo prodej části pozemků p. č. 3859/3, p. č. 3859/6, 3859/8 v k. ú. Komín a ZMČ č. 2/2016 schválilo na svém 209. zasedání dne 27. 4. 2016 pod bodem č. 4 požádat o svěřeni pozemků p.č. 3859/3, 3859/6, 3859/8 v k.ú. Komín, do kategorie: část III. - ostatní nemovitý majetek.

Úřad městské části Brno - Komín neeviduje žádné povolení, týkající se oplocení na předmětných městských pozemcích p. č. 3859/3, 3859/6 a 3859/8 k. ú. Komín. Dále sděluje, že již přibližně v 90. letech při stavebních úpravách rodinných domů, sousedících s výše uvedenými pozemky, bylo oplocení realizováno.

OÚPR MMB - dle platného územního plánu města Brna (ÚPmB) jsou pozemky p.č. 3859/3, 3859/6, 3859/8 v k.ú. Komín součástí plochy nestavební - volné, stabilizované funkční plochy ostatní městské zeleně (ZO). Plochy městské zeleně jsou záměrně vytvořeny jako náhradou za původní přírodní prostředí, jsou veřejně přístupné a slouží jako zázemí pro odpočinek a rekreační aktivity. Podrobnější účel využití je stanoven funkčním typem. Plochy ostatní městské zeleně zahrnují zejména parkově upravená veřejná prostranství, liniovou zeleň a uliční stromořadí, významnou izolační a ochrannou zeleň. Z hlediska územního plánování prodej ani pronájem uvedených pozemků nedoporučuje a k navrhovanému svěřeni nemá námitek.

OSM MMB - pozemek p. č. 3859/3 v k.ú. Komín je částečně užíván jako oplocená zahrada navazující na přiléhající rodinný dům. Zbývající část pozemku je volně přístupná neudržovaná zeleň. Pozemek p. č. 3859/8 v k.ú. Komín je rovněž částečně užíván jako oplocená zahrada u rodinného

domu, zbývající část je volně přístupná zpevněná šterková plocha. Pozemek p. č. 3859/6 v k.ú. Komín je celý užíván jako součást oplocené zahrady u rodinného domu. Na předmětné pozemky OSM neevduje nájemní vztah. Z hlediska správy doporučuje na užívané části pozemků uzavřít nájemní vztah, případně tyto části prodat jejich uživatelům. Zbylé části pozemků doporučuje svěřit MČ, která vykonává správu pozemků v celé této lokalitě.

OŽP MMB - jedná se o části pozemků, které jsou nyní zaploceny a přiřčeny tak k navazujícím soukromým zahradám za rodinnými domy při ul. Chaloupky. Dle platného Územního plánu města Brna se jedná o plochy stabilizované ostatní městské zeleně (ZO), která má být veřejně přístupná a navazuje na zeleň za bytovými domy a svah podél ul. Chaloupky. Pravděpodobně při stavbách a rekonstrukcích RD Chaloupky 50, 54 a 56 došlo nejen k rozšíření zahrad na úkor ploch veřejné zeleně, ale i k situování branek a brán v oplocení. Tyto vstupy a vjezdy jsou orientovány do stávajících ploch veřejné zeleně se vzrostlými dřevinami a vzniká tak další zábor a devastace ploch, určených pro městskou zeleň (ZO). Vzhledem k platnému ÚPmB nemůže OŽP souhlasit s prodejem předmětných částí pozemků, ale vzhledem ke stávajícímu záboru a využití předmětných částí pozemků lze akceptovat pouze pronájem nebo svěření v nejnntnější rozsahu dle stávajícího záboru.

Návrh na nesouhlas s pronájmem požadovaných pozemků a návrh na svěření byl předložen k projednání Komisi majetkové RMB konané dne 14. 11. 2016.

Komise majetková RMB na svém 43. zasedání dne 14. 11. 2016 projednala pod bodem 43/64.

1. bere na vědomí

- skutečnost, že navrhovatelka požádala o pronájem pozemku p.č. 3859/6 a části p.č. 3859/8 v k.ú. Komín
- skutečnost, že navrhovatelé požádali o pronájem části pozemku p.č. 3859/8 v k.ú. Komín
- skutečnost, že navrhovatel požádal o pronájem části pozemku p.č. 3859/3 v k.ú. Komín
- skutečnost, že MČ Brno-Komín požádala o svěření pozemků p.č. 3859/3, 3859/6, 3859/8 v k.ú. Komín.

2. doporučuje RMB nesouhlasit se záměrem pronájmu pozemků:

- p.č. 3859/6 ost. pl., zeleň o výměře 76 m²,
- části p.č. 3859/8 ost. pl., zeleň o výměře 131 m² (92 m² + 39 m²)
- části p.č. 3859/3 ost. pl., zeleň o výměře 23 m², vše v k.ú. Komín

3. doporučuje RMB a ZMB schválit MČ Brno - Komín svěření pozemků

- p.č. 3859/3 ostatní plocha, zeleň o výměře 161 m²,
- p.č. 3859/6 ostatní plocha, zeleň o výměře 76 m²,
- p.č. 3859/8 ostatní plocha, zeleň o výměře 133 m², v k.ú. Komín

v rozsahu práv a povinností dle příslušných článků Vyhlášky statutárního města Brna č.20/2001 Statutu města Brna, v platném znění, do kategorie: část III. - ostatní nemovitý majetek, uvedený jako doplněk přílohy č. 4.

Hlasování: 8 - pro, 0 - proti, 0 - se zdržel /11 členů.

Usnesení bylo přijato.

Ing. Liptáková	p. Janíček	Ing. Drápalová	PhDr. Hofmannová	Ing. Pospíšil	JUDr. Kerndl	p. Říha	p. Šafařík	Ing. Zuziak	Mgr. Leder	Ing. Malec
pro	pro	pro	pro	omluven	omluven	pro	omluven	pro	pro	pro

S ohledem na negativní stanovisko OÚPR MMB k prodeji a pronájmu pozemků a s ohledem na žádost MČ Brno - Komín o svěřeni pozemků p.č. 3859/6, p.č. 3859/8 a p.č. 3859/3 v k.ú. Komín byl předložen k projednání návrh nesouhlasit se záměrem pronájmu pozemků a návrh svěřit pozemky p.č. 3859/6, p.č. 3859/8 a p.č. 3859/3 v k.ú. Komín MČ Brno - Komín.

Rada města Brna projednala na schůzi č. R7/091 konané dne 6. 12. 2016

1.RMB bere na vědomí

- skutečnost, že navrhovatelka požádala o pronájem pozemku p. č. 3859/6 a části p. č. 3859/8 v k. ú. Komín,
- skutečnost, že navrhovatelé požádali o pronájem části pozemku p. č. 3859/8 v k. ú. Komín,
- skutečnost, že navrhovatel požádal o pronájem části pozemku p. č. 3859/3 v k. ú. Komín,
- skutečnost, že MČ Brno-Komín požádala o svěřeni pozemků p. č. 3859/3, 3859/6, 3859/8 v k. ú. Komín.

2.RMB nesouhlasí se záměrem pronájmu pozemků:

- p. č. 3859/6 - ost. pl., zeleň, o výměře 76 m²,
- části p. č. 3859/8 - ost. pl., zeleň, o výměře 131 m² (92 m² + 39 m²),
- části p. č. 3859/3 - ost. pl., zeleň, o výměře 23 m²,

vše v k. ú. Komín.

3.RMB doporučuje Zastupitelstvu města Brna schválit MČ Brno-Komín svěřeni pozemků

- p. č. 3859/3 - ostatní plocha, zeleň, o výměře 161 m²,
- p. č. 3859/6 - ostatní plocha, zeleň, o výměře 76 m²,
- p. č. 3859/8 - ostatní plocha, zeleň, o výměře 133 m²,

v k. ú. Komín,

v rozsahu práv a povinností dle příslušných článků vyhlášky statutárního města Brna č. 20/2001 - Statutu města Brna, v platném znění, do kategorie: část III. - ostatní nemovitý majetek, uvedený jako doplněk přílohy č. 4.

Bod č. 53.

Schváleno jednomyslně 10 členy.

Ing. Vokřál	Mgr. Hladík	R.Mrázek	Bc. Hollan	Mgr. Ander	Ing. Kacer	M. Janíček	Bc. Kolářný	JUDr. Rusňáková	Ing. Staněk	Mgr. Suchý
nepřítomen	pro	pro	pro	pro	pro	pro	pro	pro	pro	pro

Vymáhání bezdůvodného obohacení za užívání pozemků p.č. 3859/3, 3859/6, 3859/8 vše v k.ú. Komín do doby svěřeni, bude řešeno Oddělením právních služeb Majetkového odboru MMB.

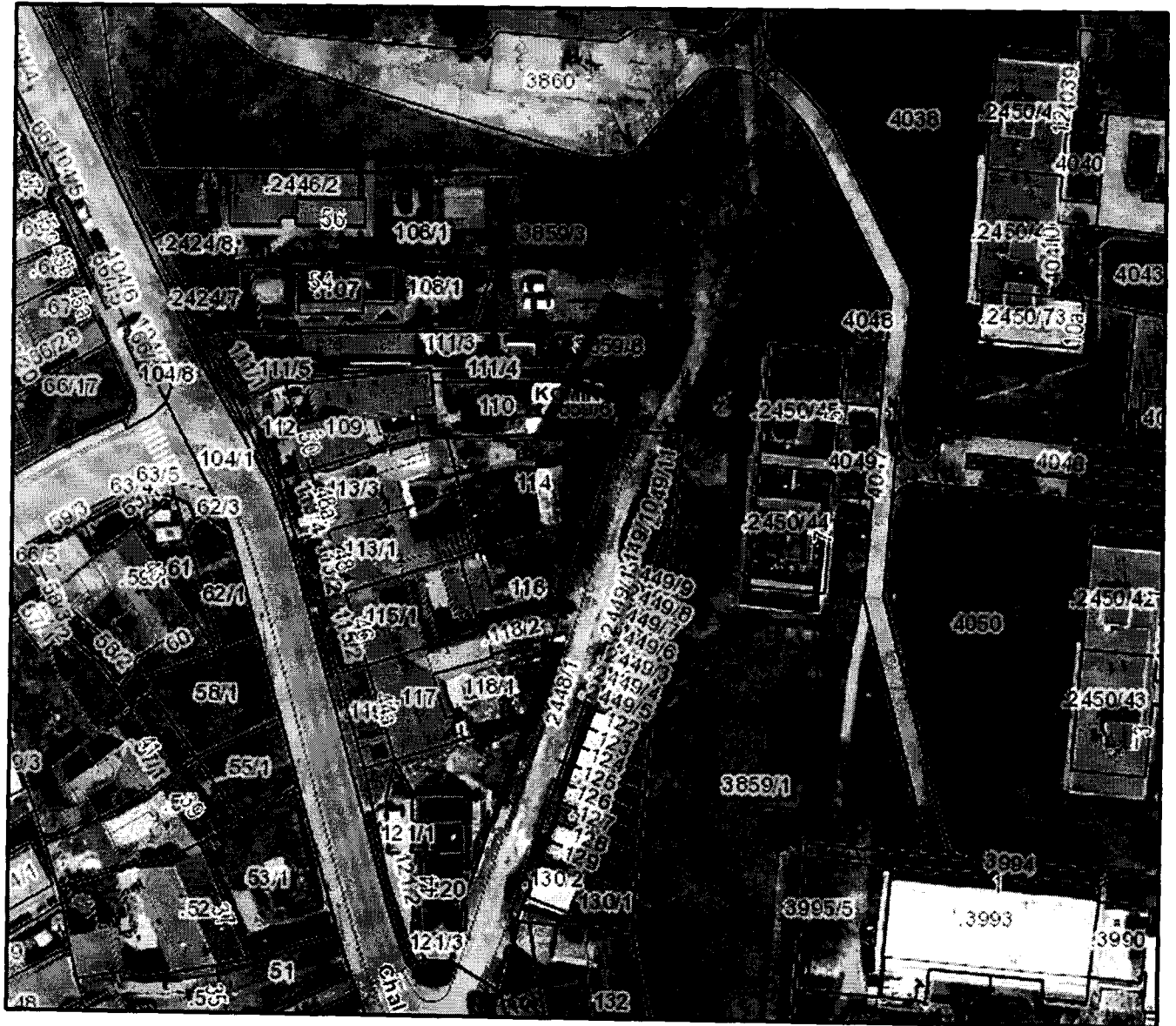
Na základě usnesení RMB je Zastupitelstvu města Brna předkládán návrh na svěřeni pozemků p.č. 3859/3, 3859/6, 3859/8 vše v k.ú. Komín MČ Brno - Komín, do kategorie: část III. - ostatní nemovitý majetek.

Zpracoval: Bc. Chajda, MO MMB
Ing. Silnická, Brno - Komín

parcelní číslo	katastrální území	název ulice	číslo or.	číslo pop.	druh pozemku	způsob využití	výměra
3859/3	Komín				ostatní plocha	zeleň	161 m ²
3859/6							76 m ²
3859/8							133 m ²
popis současného využití nemovitosti			navrhovaná změna dispozičního práva včetně změny kategorie svěřeni				
<p>popis: pozemky se nachází za rodinnými domy při ul. Chaloupky, jsou zaploceny k soukromým pozemkům a užívány fyzickými osobami jako součást zahrady.</p>			<p>dispoziční právo: v rozsahu práv a povinností dle příslušných článků vyhlášky statutárního města Brna č. 20/2001-Statutu města Brna, v platném znění</p> <p>druh pozemku: ostatní plocha</p> <p>způsob využití: zeleň</p> <p>kategorie svěřeného majetku: část III. - ostat. nemovitý majetek</p>				

KM RMB - doporučuje

RMB - doporučuje



ortofotomapa