



MMB2016000001300

18

Rada města Brna

ZM71/1949

Z7/24. zasedání Zastupitelstva města Brna
konané dne 13. 12. 2016

Název:

Návrh rozpočtového opatření - pořízení rozpracovaného projektu interaktivního modelu města Brna

Obsah:

- Důvodová zpráva (str. 2);
- Návrh rozpočtového opatření (str. 3);
- Nabídka ke koupi ze dne 23. 9. 2016 (str. 4-5);
- Prezentace projektu (str. 6-31);
- Dohoda o ukončení Smlouvy o nájmu prostor sloužících podnikání ze dne 14. 9. 2015 (str. 32);
- Znalecký posudek č. 2/2016 ze dne 8. 9. 2016, včetně dodatku č. 1 ze dne 27. 10. 2016 – k nahlédnutí.

Návrh usnesení:

Zastupitelstvo města Brna

s c h v a l u j e

rozpočtové opatření dle tabulky z důvodu pořízení rozpracovaného projektu interaktivního modelu města Brna ve výši 750 000,- Kč v roce 2016, které tvoří přílohu č. ... těchto usnesení.

Stanoviska dotčených orgánů:

- Rada města Brna projedná materiál na R7/091. schůzi konané dne 6. 12. 2016.
- Finanční výbor ZMB projedná materiál dne 7. 12. 2016 na svém 28. zasedání.

Zpracoval:
Bc. Matěj Hollan
náměstek primátora pro oblast soc.-kulturní
a dopravy

Předkládá:
Rada města Brna

1/32

Důvodová zpráva

Na MMB byl dne 23. 9. 2016 doručen dopis č. j. MMB/0372255/2016 adresovaný primátorovi města Brna s nabídkou ke koupi rozpracovaného projektu interaktivního modelu města Brna (dále také Modelarium Brno) za kupní cenu ve výši 750 tis. Kč. Nabídku učinil městu Brnu Lukáš Michalčín, IČ 871804464, se sídlem Odbojářů 475, 664 61 Rajhrad (dále jen prodávající).

Modelarium Brno je projekt monumentálního interaktivního modelu města Brna s edukačními přesahy. Cílem instalace na navrhované ploše cca 300 – 390 m² je moderními a zábavnými formami seznámit širokou veřejnost se současnou i historickou podobou centra moravské metropole, s architektonickými památkami i se současným rozvojem města. Model počítá s detailním propracováním budov a s realistickým ztvárněním železniční, tramvajové a silniční sítě. Součástí expozice by měla být promítací místnost o rozloze cca 50 m², technické zázemí pro personál a techniku o rozloze cca 30 m² a informační koutek s pokladnou a prodejem upomínkového zboží o rozloze cca 10 m². Podrobnější popis projektu je uveden v Prezentaci projektu.

Na základě nájemní smlouvy uzavřené dne 15. 10. 2014 mezi prodávajícím a MČ Brno-střed měl být interaktivní model umístěn v 3. NP budovy tržnice na Zelném trhu v Brně. Dne 14. 9. 2015 byla mezi smluvními stranami uzavřena dohoda o ukončení výše uvedené nájemní smlouvy, a to po jednání prodávajícího s primátorem města Brna a náměstkem primátora pro oblast soc. kulturní. Následně porada primátora konaná dne 15. 2. 2016 souhlasila se záměrem odkoupení projektu interaktivního modelu města Brna od Lukáše Michalčina, IČ: 7180464, za cenu alespoň ve výši 750 tis. Kč do majetku statutárního města Brna.

V rámci tohoto postupu byl v souladu s povinnostmi obce při nakládání s majetkem dle ust. § 38 odst. 1 z. č. 128/2000 Sb., o obcích (obecní zřízení), ve znění pozdějších předpisů, zpracován znalecký posudek na určení ceny obvyklé rozpracovaného projektu interaktivního modelu (znalecký posudek č. 2/2016 ze dne 8. 9. 2016, včetně dodatku č. 1 ze dne 27. 10. 2016), dle kterého činí k 30. 6. 2016 cena obvyklá 1 139 897,- Kč - pro prodej fyzickou osobou (991 215,- Kč + 148 682,- Kč daň z příjmů 15 %) nebo 1 179 545,- Kč – pro prodej právnickou osobou (991 215,- Kč + 188 330,- Kč daň z příjmů 19 %). Dodatek č. 1 znaleckého posudku pouze specifikuje obsah všech posuzovaných položek v oddílu 3. znaleckého posudku (tj. které položky byly pro výpočty uznány a v jaké výši v korunách či které položky byly neuznány nebo nejsou nákladem) a nemění výsledný výpočet ceny obvyklé. Proávající je fyzickou osobou, nabízená kupní cena je na základě nabídky prodávajícího nižší než cena obvyklá určená na základě výše uvedeného znaleckého posudku.

V rámci dalšího postupu bude zadána prodávajícímu veřejná zakázka malého rozsahu na dodávku rozpracovaného projektu modelu města Brna do vlastnictví statutárního města Brna v předpokládané hodnotě ve výši 750 tis. Kč. Kupní cena bude hrazena z prostředků přesunutých z běžných výdajů Odboru kultury ORJ 7300 § 3319 položka 5222 (viz rozpočtové opatření). V případě odkoupení rozpracovaného projektu interaktivního modelu města Brna do majetku statutárního města Brna budou činěny kroky směřující k realizaci projektu. Budou se hledat vhodné prostory pro instalaci a provozování modelu.

Znalecký posudek č. 2/2016 ze dne 8. 9. 2016, včetně dodatku č. 1 ze dne 27. 10. 2016 bude připraven na zasedání ZMB k nahlédnutí.

Rozpočtové opatření

v tis. Kč

Běžné a kapitálové výdaje - přesun								
ORJ	§	pol.	ÚZ	ORG	Věcná náplň	Úpr. rozpočet k 14. 11. 2016	Úprava rozpočtu + -	Rozpočet po změně
7300	3319	5222		7730	Neinvestiční transfery spolkům	5 295	-750	4 545
7300	3326	6119		300600	Nestavební investice OK	0	750	750
					<i>Rozpracovaný projekt interaktivního modelu města Brna</i>		750	

bude přílohou usnesení

2/20

MAGISTRÁT MĚSTA BRNA	
podatelna	20
Došlo dne	23-09-2016
Č.j. MMB:
Příl.:

V Rajhradě dne 23. 9. 2016

Lukáš Michalčín
IČ: 87180464
sídlo Odbojářů 475, Rajhradě, 664 61

Ing. Petr Vokřál, primátor statutárního města Brna
Dominikánské nám. 1
602 00 Brno

Statutární město Brno
Magistrát města Brna

MMB/0372255/2016
listy: 1 přílohy: 1
druh:



mmb1es5f639359 Doručeno: 23.09.2016

Vážený pane primátore,

dovoluji si Vás oslovit ve věci nabídky rozpracovaného projektu interaktivního modelu města Brna ke koupi statutárnímu městu Brnu. Jedná se o nedokončené autorské dílo, které mělo být před rekonstrukcí budovy tržnice na Zelném trhu umístěno v 3. patře této budovy. Projekt byl zamýšlen autory jako projekt zejména pro podporu turistického ruchu, který věrně zobrazuje mapu Brno – střed a nejbližšího okolí. Město Brno je jako investor jedinečný v tom, že má možnost komplexně propojit různé kulturní a turistické cíle, které má ve své správě, a podpořit tak cílenou migraci turistů. V České republice by to měl být druhý komplexní interaktivní model města (obdobný existuje v Praze – model celé republiky).

K rozpracovanému projektu vlastním veškerá majetková autorská práva a jsem oprávněn za autory projekt upravovat a měnit. Rozpracovaný projekt nabízím městu Brnu ke koupi včetně teritoriálně, časově a věcně neomezené výhradní licence k výkonu práva autorské dílo užít, včetně práva udělovat podlicence a práva dílo měnit a upravovat bez souhlasu autorů. Dílo nabízím městu Brnu za celkovou cenu 750 tis. Kč. Nejsem plátce DPH.

Předpokládané náklady na dokončení projektové dokumentace a modelové části projektu dle navrženého stavu v rozsahu cca 390 m² činí cca 5 mil. Kč. Částka nezohledňuje náklady na úpravu prostor pro instalaci a na doplňkové aktivity (rozšířená realita, edukační pro gramy, audio průvodce, gamefikace modelu). Model je však možno realizovat též v menším rozměru a v jiných segmentech. Ve věci dalšího postupu městu Brnu rád poskytnu bezplatnou součinnost při dokončování projektu. Prezentaci k modelu a další podklady jsem předal k dispozici OK MMB.

Věřím, že projekt vyhodnotíte jako přínosný pro město Brno a že Vás moje nabídka zaujme.

S pozdravem

Příloha – popis projektu

Popis projektu Model města Brna

Jedná se o instalaci jedinečné expozice, která moderními edukačními a zábavnými formami seznámí širokou veřejnost se současnou i historickou podobou centra moravské metropole, se všemi architektonickými památkami, významnými osobnostmi, dějinnými událostmi, ale i se současným rozvojem města.

Model bude postaven na celkové ploše cca 300 - 390m², v průběhu výstavy budou některé segmenty doplňovány nebo obměňovány. Jednotlivé segmenty se budou obměňovat tak, abychom reagovali na aktuální výročí a události a tím udrželi průběžný zájem o návštěvnost, a tím dlouhodobou udržitelnost.

Předpokládáme otevření expozice se čtyřmi až pěti segmenty, které budeme v průběhu výstavy doplňovat o další, na celkový počet sedm, a to z toho důvodu, že další segmenty se budou tvořit přímo před očima návštěvníků, jak se to standardně dělá i při jiných světových projektech stejného zaměření, protože lidi zajímá, jak takový projekt vůbec vzniká.

V cca čtvrt hodinovém časovém intervalu budeme v modelu simulovat den a noc, abychom docílili co nejrealističtější podoby se skutečným městem, kdy se večer rozžnou lampy pouličního osvětlení, interiérové osvětlení budov, automobilů i tramvajových souprav a vláček.

Budovy budou zpracovány do nejmenšího detailu - okna, vývěsní štíty apod. Model maximálně realisticky znázorní i železniční, tramvajovou i silniční síť. Vše se bude pohybovat, svítit, troubit, jezdit podle „jízdního řádu“.

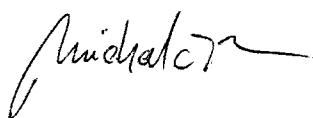
Součástí expozice bude také promítací místnost o rozloze cca 50 m², kde budeme návštěvníky kromě jiného seznamovat s historií města a okolí.

Technické zázemí pro personál a techniku bude o rozloze cca 30 m².

Infokoutek s pokladnou a prodejem doplňkového, tematicky zaměřeného a upomínkového zboží bude zabírat plochu cca 10 m².

Projekt obsahuje důležitou edukační složku, která zejména mladé lidi atraktivní, hravou formou, např. pomocí gamifikace projektu, kdy bude návštěvník „vtážen“ do interaktivní hry pomocí aplikace pro smartfony a tablety, pomocí rozšířené virtuální reality a dalších „hříček“ přitáhne k důležitým informacím o historii i současnosti našeho města. Nesmíme také opomenout propagaci městské části Brno-střed směrem k turistickému ruchu, která bude probíhat pomocí informačních obrazovek.

Lukáš Michalčín





Prezentace Modelarium Brno

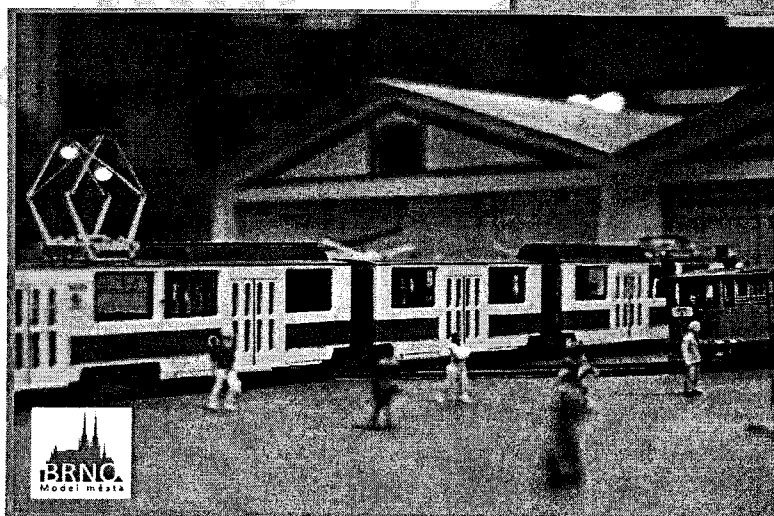
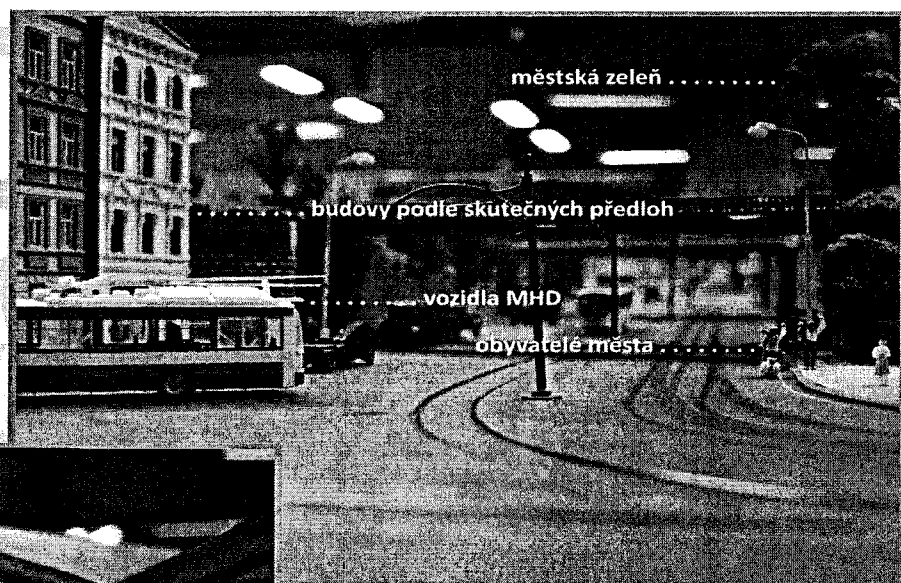
Unikátní interaktivní model
města Brna
s edukačním přesahem

Brno

Popis produktu

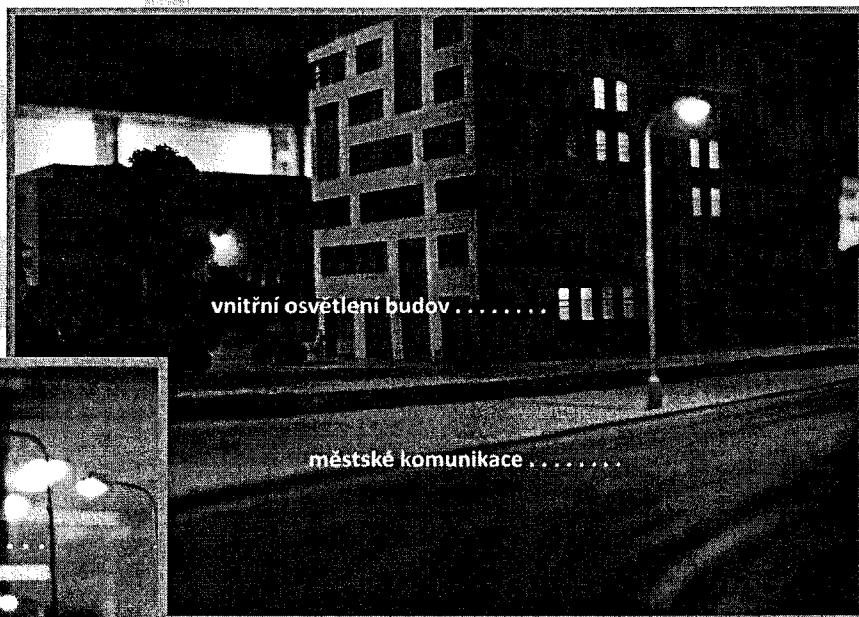
- Unikátní projekt, největší svého druhu na Moravě, a jeden z největších v celé ČR, přiblíží svým návštěvníkům reálný obraz a život v Moravské metropoli. Postavený v mezinárodní modelářské míře 1:87 (H0), podle skutečné předlohy, na ploše cca 300m², přináší interaktivní a technicky propracovanou ilustraci skutečného městského života. Návštěvník sám může přes efekty vstupovat do jednotlivých pasáží modelu a nejnovější technologické prvky ho doslova vtáhnou do děje jak na emoční, tak i na edukační rovině.
- Všeobecně známe historické fakty jsou doplněny o příběhy a informace i méně známých památek města Brna, o videa a fotografie. Stejně poukazujeme i na novodobé skvosty města.
- V Modelariu Brno návštěvník zažívá střídání dne a noci, a při procházce modelem tak vdechuje atmosféru celodenního koloběhu městského života, a přirozeně vnímá propojení s edukačním programem, který využívá nejnovější technologie, jako jsou aplikace pro mobilní zařízení, gamefikaci, rozšířená realita (augmented reality), vědomostní kvízy a ankety.
- Součástí komplexu je plánovaná i multifunkční místnost, kterou bude možné využívat především pro promítání krátkých filmů, kongresové účely či společenské akce.
- Celková plocha expozice je 700m². Umístění – Zelný Trh 14, Brno.

**Detailní zobrazení
skutečného města**



**Pojízdné modely
automobilů, vlaků,
MHD**

Střídání dne a noci



vnitřní osvětlení budov

městské komunikace



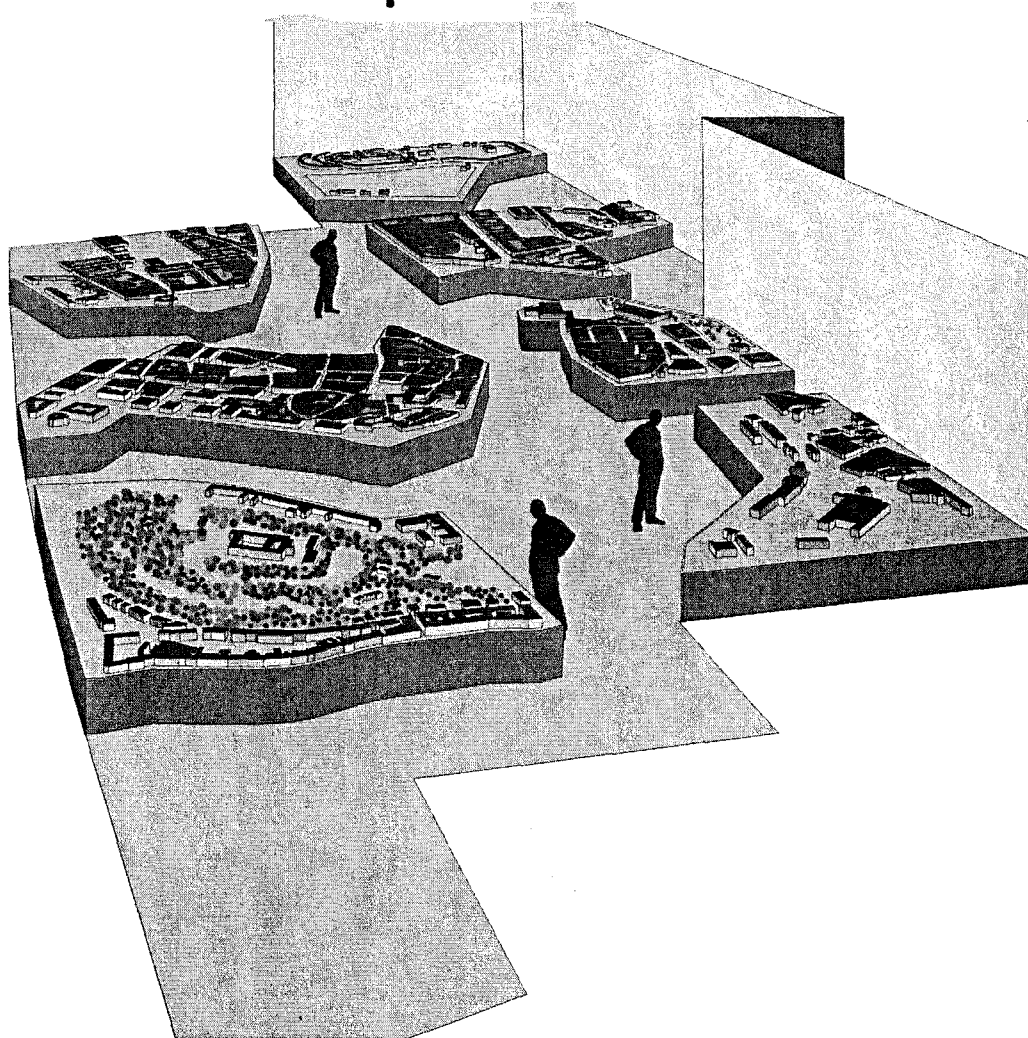
pouliční osvětlení

. osvětlená vozidla

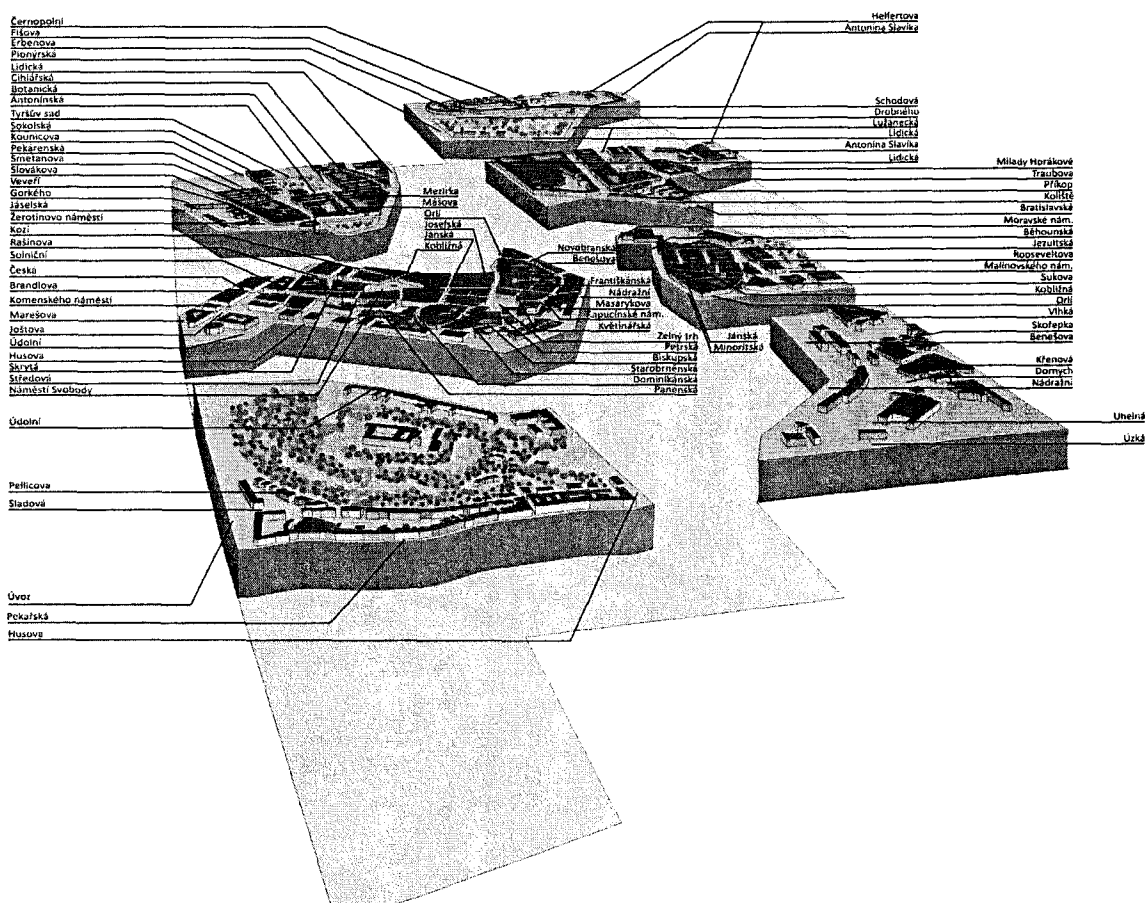


Reálný vzhled a precizní zobrazení detailů

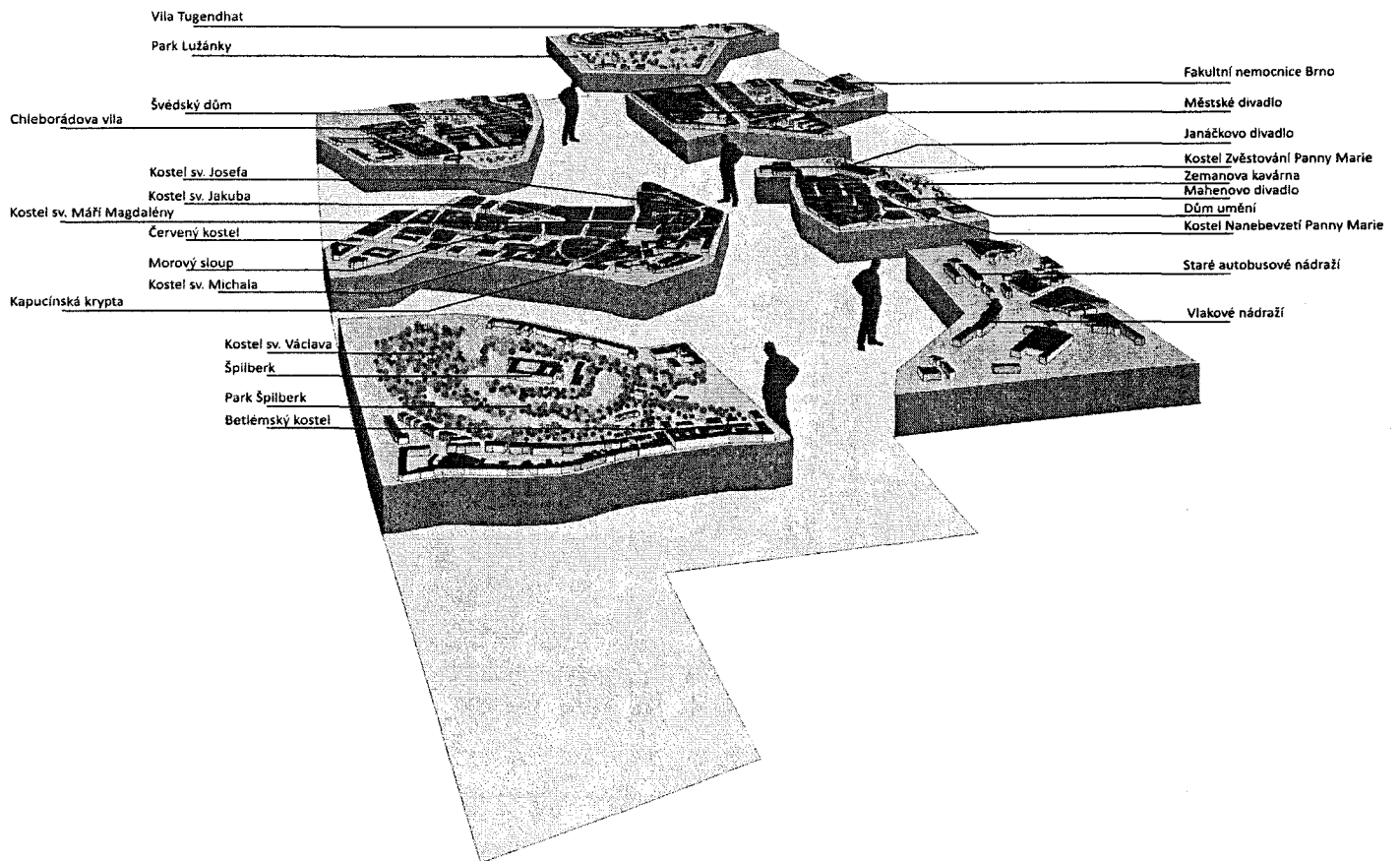
Vizualizace expozice Modelarium Brno



Rozsah ulic Modelarium Brno



Dominanty Modelarium Brno



Záměr projektu

- Vyplnit pomyslnou mezeru v nabídce turistických cílů pro rezidentní i zahraniční turisty v rámci kulturního a městského cestovního ruchu
- Rozšířit možnosti pro trávení volného času pro jednotlivce i rodiny s dětmi se zájmem o techniku, historii i současnost města Brna
- Nabídnout školám alternativu k zavedeným cílům školních exkurzí, která bude pro studenty zajímavější, zábavnější a formou blízkou věkové kategorii nabídneme edukační obsah
- Podpořit cestovní ruch v moravské metropoli a stát se jedním z TOP turistických cílů v Brně.

Proč My

- Myšlenkou realizace interaktivních modelů se zaměřením na edukaci jsme se začali zabývat počátkem roku 2013.
- Začínali jsme s malým, tříčlenným týmem projektantů a modelářů, kteří mají s podobnými projekty zkušenosti – podíleli se významnou mírou při výstavbě a projektování Království železnic v Praze – největší modelové kolejiště v ČR
- První projekt – Modelarium Brno – interiérová expozice, 300m²
- projektová dokumentace byla dopracovaná koncem roku 2013, částečně financována z vlastních zdrojů.
- 2/2014 – 10/2014 – jednání s ÚMČ Brno-střed o prostorech - získali jsme 10 letou smlouvu na pronájem 700 m² v centru města na Zelném trhu, za cenu 25.000CZK/měsíc.
- po ukončení rekonstrukce budovy jsme nachystání začít s výstavbou
- Druhý projekt - Modelarium Vysoké Tatry – interiérová expozice, 993m²
- Projektová dokumentace zpracována v průběhu 3 měsíců, formou investora
- Potvrzený předběžný zájem investora o realizaci v roce 2016
- Další projekty – Modelarium V4 – exteriér, 50 000m², začátek prací na studii a projektové dokumentaci, financování zatím z vlastních zdrojů; shromažďujeme podklady a řešíme možnosti financování, získání dotace ze zdrojů na podporu cestovního ruchu ve V4.
- Namyšlených máme 5 dalších projektů, pro které shromažďujeme podklady a informace, aby jsme mohli začít s pracemi na projektové dokumentaci.

Proč teď a tady

- Jedním z podnětů pro realizaci projektu Modelarium Brno je hlavně skutečnost, že v posledním desetiletí je výrazným rysem rozvoje cestovního ruchu právě tvorba produktů založených na oslovení potenciálních zákazníků cestujících v rámci tzv. Kulturního cestovního ruchu (KCR), co znamená cestování za zážitky a aktivitami, které autenticky představují příběhy lidí z minulosti i současnosti.
- Za kulturní turisty se dnes považuje podle typu destinace až 70% mezinárodních turistů.
- V České republice je klíčovým práv městský a kulturní turizmus.
- Podle odhadů UNWTO přínos cestovního ruchu k světovému HDP představuje cca 5% a je tu další předpoklad pro růst.
- Z hlediska perspektivy dalšího rozvoje cestovního ruchu toto odvětví rostlo rychleji než světová ekonomika.
- V roce 2013 došlo k 4% růstu zahraničních cest a pro rok 2014 se předpokládá další růst ve výši 4-5%, pro střední Evropu v rozmezí 2-4%.
- Městská turistika vykázala od roku 2009 relativní nárůst objemu o 47% a organizované zájezdy vzrostli o 27%.

- Město Brno, jako Moravská metropole a druhé největší město ČR je nejen sídlem soudní moci ČR a významným administrativním střediskem, ale je také velmi významným střediskem vzdělání, s více než 80 000 studenty vysokých škol na 33 fakultách, a je teda právem považované i za centrum vědy, výzkumu a inovací, co demonstruje aj samotný fakt počtu startupů, které za poslední roky v Brně vznikli, a pro které se tady vytvářejí stále příznivější podmínky pro jejich podporu a prosazení se ve světě.
- Vzhledem k počtu divadel, muzeí či galérií je Brno v rámci celé ČR právem považované za město kultury.
- Nemluvě o další jeho nepopíratelné úloze, kterou je podpora obchodu i v mezinárodním poňmání, prostřednictvím víc než 50ti veletrhů, které se každoročně konají na BVV.
- Významnou úlohu v rámci turizmu sehrává i Masarykův okruh, a velmi významné události jako jsou např.: Ignis Brunensis a mnoho dalších.
- Brno je velmi rozmanité a bohaté na historické aj kulturní památky, a je vstupnou bránou pro všechny turisty Jihomoravského kraje.

Potenciální trh

- **Turismus v ČR 2013**

- 9,672 mil. – zahraniční turisté; (bez jednodenních a tranzitních – 15,054 mil.)
- 70% turisté v rámci KCR
- Průměrná celková útrata turistu v ČR – 2821CZK/os/den
- 10,8 mil. turistů navštívilo TOP20 turistických cílů ČR
- Složení – GER 19%, RUS 10%, SVK – 9%, ITA 5%, GB 7%, FRA 6%, PL 3%, USA 4%, AUS 3%, SPA 4%, ostatní krajiny EU15 10%, ostatní krajiny 22%

- **Turismus v Jihomoravském kraji a Brně 2013**

- 7,9% zahraničních turistů navštíví JHM kraj = 764 tisíc
- celkem - 1,179 mil. ubytovaných turistů, z toho:
zahraniční – 438 tis. (37%) / rezidenti - 741 tis. (63%)
- 1,364 mil. turistů navštívilo TOP turistické cíle JHM + Technické muzeum Brno
- 5% zahraničních turistů navštíví Brno = 483,6 tisíc
- celkový počet turistů v Brně cca 1 mil. (včetně rezidentů)

Cílové skupiny a klíčová spolupráce

- **Zahraniční a rezidentní turisté (kulturní a městský turismus)**
 - Klíčová spolupráce – město Brno a ÚMČ Brno-střed, CzechTourism, regionální a zahraniční cestovní kanceláře a agentury, TIC, hotely, a další.
- **Vzdělávací instituce, školy**
 - Klíčová spolupráce – projekt podporovaný MŠMT, jednotlivé školy a organizace se zaměřením na podporu osvěty, vzdělání a společenského života

Cíle

- Definovat nový, unikátní a jedinečný bod na mapě turistických cílů v Brně a JHM kraji
- Stát se jedním z TOP turistických cílů v Brně a JHM kraji
- Do 5 let získat 10% návštěvníků TOP turistických cílů JHM= 136 000 návštěvníků

Brno

Analýza konkurence a rizik

- Vzhledem k zaměření projektu jsme na regionální úrovni trhu turistického ruchu v ČR definovali následující typy konkurence:

a) Primární konkurence

- Dá se říct, že do určité míry žádnou primární konkurenci neevidujeme, můžeme za ni však považovat expozici Modelový svět na ul. Josefská v Brně.

b) Sekundární konkurence

- Vlastivědné a technické muzea
- další turistické cíle s ohledem na kulturní turizmus – galérie, hrady a zámky

c) Terciální konkurence

- Ostatní turistické cíle včetně zábavných parků, přírodních památek

Brno

Analýza rizik

- Za největší riziko považujeme konkurenci Modelový svět na Josefské ul. v Brně a to hlavně s ohledem na to, že se jedná o tzv. modelovou železnici, přičemž si myslíme, že pokud budeme vůči návštěvníkům komunikovat jasné a jednoznačné marketingové informace, nebude docházet k mylnému pochopení, o kterou expozici se jedná.
- Sekundární riziko je možné i ze strany projektu nově otevřeného VIDASC.cz (12/2014), kterého zaměření je diametrálně odlišné od našeho, přičemž jsme přesvědčeni, že v době otevření Modelarium Brno by jsme již nemuseli o přízeň návštěvníků bojovat. V případě propojení a spolupráce s VIDASC.cz by jsme naopak mohli oslovit i další zákazníky.
- Další rizika může představovat neochota spolupráce ze strany města Brna, a také agentury CzechTourism.

Vzhledem k jejich plánům nejen v rámci IPO „Rebranding a marketingová podpora příjezdového cestovního ruchu“ jsme přesvědčeni, že spolupráci nebudou stát v cestě vážnější problémy a prostřednictvím této spolupráce oslovíme i domácí a zahraniční cestovní agentury a kanceláře.

Obchodní strategie

- Příjem
 - a) Vstupné
 - b) Prodej reklamního prostoru
 - c) Prodej doplňkového sortimentu
 - d) Organizace konferencí a pronájem (doplňková aktivita v rámci PR)

(příloha „Finanční plán Modelarium Brno 3.0“)

Finanční plán

viz. Finanční plán Modelarium Brno 3.0



Realizační plán

- **Bod „0“ - Příprava**

- Příprava projektová dokumentace - splněno
- Analýzy a studie trhu - splněno
- Business plán - splněno
- Najít investora a definovat podmínky spolupráce
- Založit firmu na provoz expozice - splněno
- Najít prostor pro umístění expozice - splněno
- Oslovit partnery pro klíčové spolupráce – navázat kontakty, rámcové nabídky

- **Bod „1“ – Realizace**

- Rekonstrukce prostor
- Začátek modelářských prací
- Definovat požadavky na dodavatele – obsah edukačního programu, IT, – částečně splněno
- Nábor zaměstnanců
- Podpis smluv s dodavateli
- Implementace a testování produktu
- Získat zadavatelé reklamy v expozici
- Návrh a realizace PR a reklamní kampaně před otevřením pro veřejnost
- Slavnostní otevření pro média a klíčové partneri

Celkový čas trvání – 5 měsíců

- **Bod „2“ – Provoz**

- Slavnostní otevření pro veřejnost
- Začátek ostrého provozu
- Vyhodnocení aktivit a návrh a realizace PR a reklamní kampaně v průběhu trvání expozice
- Sběr statistických a analytických dat
- Rozšiřování a doplňování expozice
- Pořádání konferencí, benefičních a společenských událostí
- Vytipování a oslovení dalších mediálních partnerů
- Doplňování a prodej reklamního prostoru

Návrh gamifikace pro model Brna

od Gameful.

<http://www.gameful.cz/>



Výchozí stav

Aktuální stav expozice žádné herní prvky nevyužívá. Návštěvník může pouze procházet mezi částmi Brna, prohlížet si model a dozvídat se podrobnější informace z dotykových obrazovek.

Navrhujeme zapojení herních principů tak, aby mohly provést návštěvníka expozicí. Podle náročnosti realizace jsme návrh rozdělili do čtyř levelů, kde každý vyšší vychází z předchozího a nabízí více možností, jak se může návštěvník do prohlížení expozice ponořit.

Level 1 - Najdi Wallyho

(reference na http://en.wikipedia.org/wiki/Where's_Wally%3F)

Jednoduchá hříčka. V každé části modelu je umístěna postavička "Wallyho". Úkolem návštěvníka je najít postavičku v každé části modelu.

Postavička by byla vždy alespoň trochu ukrytá. Jen v první části by byla postavička výrazná, s výzvou o tom, že je i v dalších částech a jestli se návštěvníkům podaří najít i tam.

Alternativa: hidden objects

V každé části modelu je schovaný počet věcí. Dotyková obrazovka generuje různá zadání (+ možná odpočítává čas).

Level 2 - Příběh s interakcí na dotykových obrazovkách

Vytvoříme fiktivní příběh s reálnými prvky, který bude rozvíjet některou z historických pověstí (například obléhání Brna švédy, o brněnském draku, ...). Příběh bude zasazen do současnosti a jeho části budou roztroušené mezi všechny části modelu. Jediná interakce s příběhem by byla

skrz dotykové obrazovky u každé z částí.

Návštěvník začne u jedné z obrazovek u vstupu do expozice a dozvěděl se první indicii k příběhu – k tomu co se zrovna fiktivně ve městě Brně děje. Obrazovka nabídne několik možností, co může dál dělat a tím by ovlivnil svůj průchod příběhem (princip známý z gamebooků). Části příběhu by byly rozprostřené po obrazovkách, tak aby si návštěvník musel projít všechny části modelu.

Do příběhu by šly zapojit také menší hříčky, které by návštěvník řešil přímo na obrazovce. Například tak, že by musel zadat informaci, kterou by se dozvěděl z důkladného prozkoumání modelu (jakou barvu má dům číslo 8 v Panské ulici? Kolik věží má Špilberk? Kolik pater má Era?). Nebo tak, že by si musel projít podrobné informace k objektu na obrazovce.

Příběh lze každou sezónu obměnit a přilákat tím návštěvníky, kteří už v expozici byli.

Level 3 - Zapojení modelu do hry

Pro hlubší propojení modelu s příběhem navrhujeme aktivní zapojení samotného modelu. Ten by měl již vlastní formu interakce mít – tlačítka pro rozjetí tramvají nebo aut. Interakce spojená s příběhem by velmi posílila pozitivní zážitek návštěvníka z expozice.

Možné interakce si představujeme například takto:

- Spínače (akce, které návštěvník musí provést)
 - stlačení tlačítka pro rozjetí tramvaje třikrát rychle za sebou
 - stlačení několika tlačítek (i na různých částech modelu) zaráz – návštěvník si musel najít parťáka
 - časový spínač (něco se stane jen každých deset minut a trvá několik sekund)
- Události (co výjimečného se stane s modelem při provedení spínače)
 - rozjede tramvaj jinou trasou, tu si musí návštěvník zapamatovat pro splnění hříčky
 - kuželové světlo ze stropu osvítlí některou z budov v modelu
 - rozsvítí se v modelu laserové ukazovátko, které (přes několik zrcátek) "ukáže" na některý z objektů
 - rozsvítí se světlo v jedné z budov a prosvítí nějaký text na oknech, která byla předtím tmavá

Level 4 - Rozšíření příběhu do reality

Tento level má především marketingový potenciál. Kdyby se příběh, nebo třeba jen jeho část, provedla v ulicích města Brna, přilákala by náhodné kolemjdoucí do expozice.

V modelu by například byla na zemi v jednotlivých částech informace "nasprejovaná" na zem. Takové informace by se nasprejovaly na reálná místa v Brně a přidal by se k nim odkaz na

09/32

model města Brna. Forma jednoduchého ARG.

Nebo by se krátký příběh – související s příběhem u modelu – v ulicích města provedl a nabídl něco málo z toho, co se dá v expozici dozvědět. Podobně jako akce Kol kolem kávy od Court of Moravia (<http://v-roli.cz/uskutecnene/kolkolem-kavy/>).

Úřad městské části města Brno, Brno-střed
Dominikánská 2, 601 69 Brno

datum: 14. 09. 2015 -4-
DHI

Číslo:
Počet listů: Počet listů příloh:

Dohoda o ukončení Smlouvy o nájmu prostor sloužících podnikání č.j.:
0034923/ZEMJ/PRO/028 ze dne 26. 9. 2014

Smluvní strany:

Pronajímatel: Statutární město Brno, Městská část Brno – střed
Sídlo: Dominikánská 2, 601 69 Brno
IČ: 4499278501

Nájemce: Lukáš Michalčín
Odbojářů 475, 664 61 Rajhrad
IČ: 87180464


Ručitel: Peter Dlugoš
Karpatská 13, 080 01 Prešov
r.č.: 861110/8913


Po jednání s primátorem Ing. Petrem Vokrálem a náměstkem Bc. Matějem Hollanem konaném dne 3. 9. 2015 týkajícího se přidělení náhradních prostor nebo odpovídající finanční náhradě se smluvní strany dohodly na skončení nájmu dle Smlouvy o nájmu prostor sloužících podnikání č.j.: 0034923/ZEMJ/PRO/028 ze dne 26. 9. 2014 podle Čl. VI Smlouvy, písm. a), a to ke dni 14. 9. 2015.

Obě smluvní strany prohlašují, že si tuto Dohodu před podpisem přečetly, že byla uzavřena po vzájemném projednání na základě jejich svobodné vůle, určitě, vážně a srozumitelně, nikoli v tísní nebo za nápadně nevýhodných podmínek.

Tato Dohoda je sepsána ve dvou vyhotoveních, z nichž jedno obdrží pronajímatel a jedno nájemce.

V Brně dne 14. 9. 2015


.....
za pronajímatele


.....
za nájemce