

Kohoutovice, nezateplený panelák; většina oken vyměněna za nová,
s rámy z PVC.

1 - Ir_1709.jpg

Label	Value
IR : max	9,3°C
IR : min	-10,4°C
SP01	-1,8°C

13.2.2005

21:15:37



2 - Ir_1710.jpg

Label	Value
IR : max	12,3°C
IR : min	*-23,2°C
SP01	4,6°C

13.2.2005

21:15:45



3 - Ir_1711.jpg

Label	Value
IR : max	5,7°C
IR : min	-17,2°C
SP01	-0,1°C

13.2.2005

21:15:58



4 - Ir_1712.jpg

Label	Value
IR : max	7,3°C
IR : min	-5,3°C
SP01	-1,9°C

13.2.2005

21:16:08



5 - Ir_1713.jpg

Label	Value
IR : max	7,7°C
IR : min	<-30,0°C
SP01	-0,6°C

13.2.2005

21:16:27



:

6 - Ir_1714.jpg

Label	Value
IR : max	12,6°C
IR : min	<-30,0°C
SP01	-0,4°C

13.2.2005

21:16:35

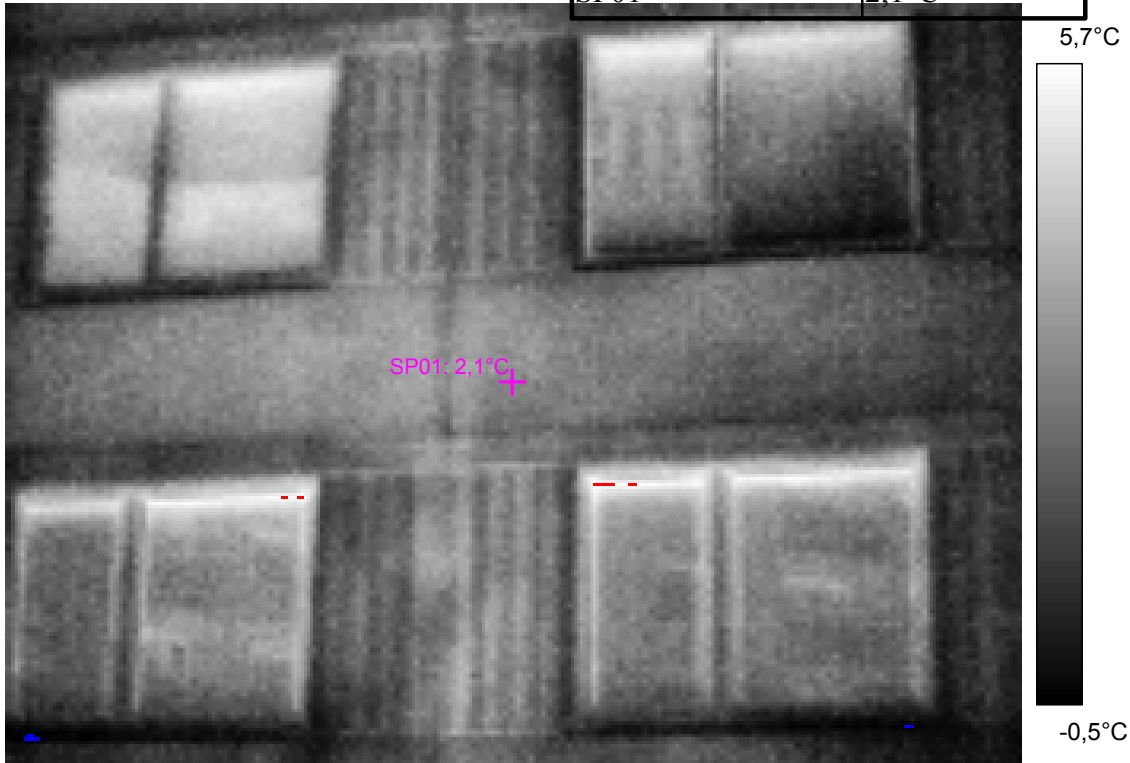


7 - Ir_1715.jpg

Label	Value
IR : max	6,1°C
IR : min	-0,7°C
SP01	2,1°C

13.2.2005

21:19:04

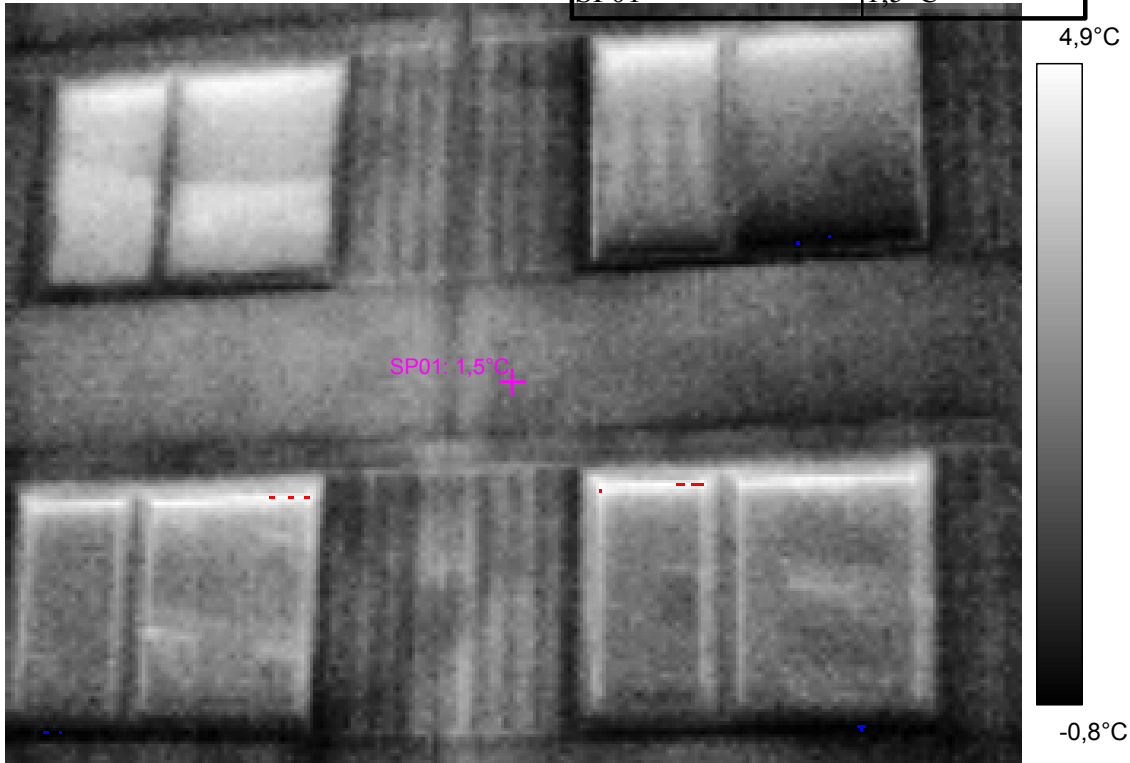


8 - Ir_1716.jpg

Label	Value
IR : max	5,3°C
IR : min	-1,0°C
SP01	1,5°C

13.2.2005

21:19:16

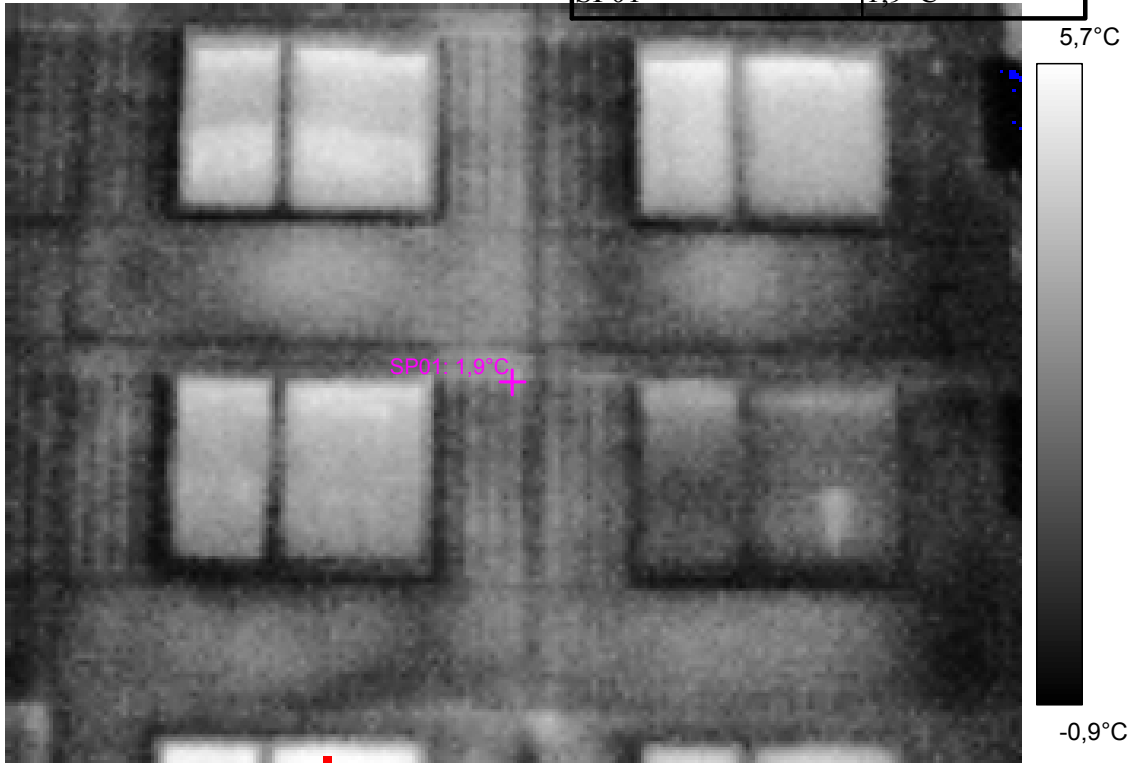


9 - Ir_1717.jpg

Label	Value
IR : max	5,8°C
IR : min	-1,2°C
SP01	1,9°C

13.2.2005

21:20:47



10 - Ir_1718.jpg

Label	Value
IR : max	8,1°C
IR : min	-2,4°C
SP01	1,9°C

13.2.2005

21:21:04



Nový Lískovec, Oblá 14 - panelák zateplený průměrně 16 cm EPS.
dle projektu ateliéru Zlámal a Stolek. Pohled na JV roh budovy.
(V pozadí je neizolovaný panelák)

11 - Ir_1719.jpg

Label	Value
IR : max	18,0°C
IR : min	-8,4°C
SP01	-1,5°C

13.2.2005

21:34:54



Severovýchodní roh budovy. (V pozadí nákupní středisko Albert.)

12 - Ir_1720.jpg

Label	Value
IR : max	5,9°C
IR : min	-13,4°C
SP01	-1,1°C

13.2.2005

21:35:13



Pohled z větší dálky, vpravo v popředí nezateplený dům, ještě blíže je dřevěná skulptura (s teplotou rovnovážnou s okolím).

13 - Ir_1721.jpg

Label	Value
IR : max	11,6°C
IR : min	-2,1°C
SP01	-0,2°C

13.2.2005

21:36:11



Totěž, pohled výše (i na studené téměř zatažené nebe).

14 - Ir_1722.jpg

Label	Value
IR : max	13,0°C
IR : min	-10,5°C
SP01	-0,5°C

13.2.2005

21:36:20



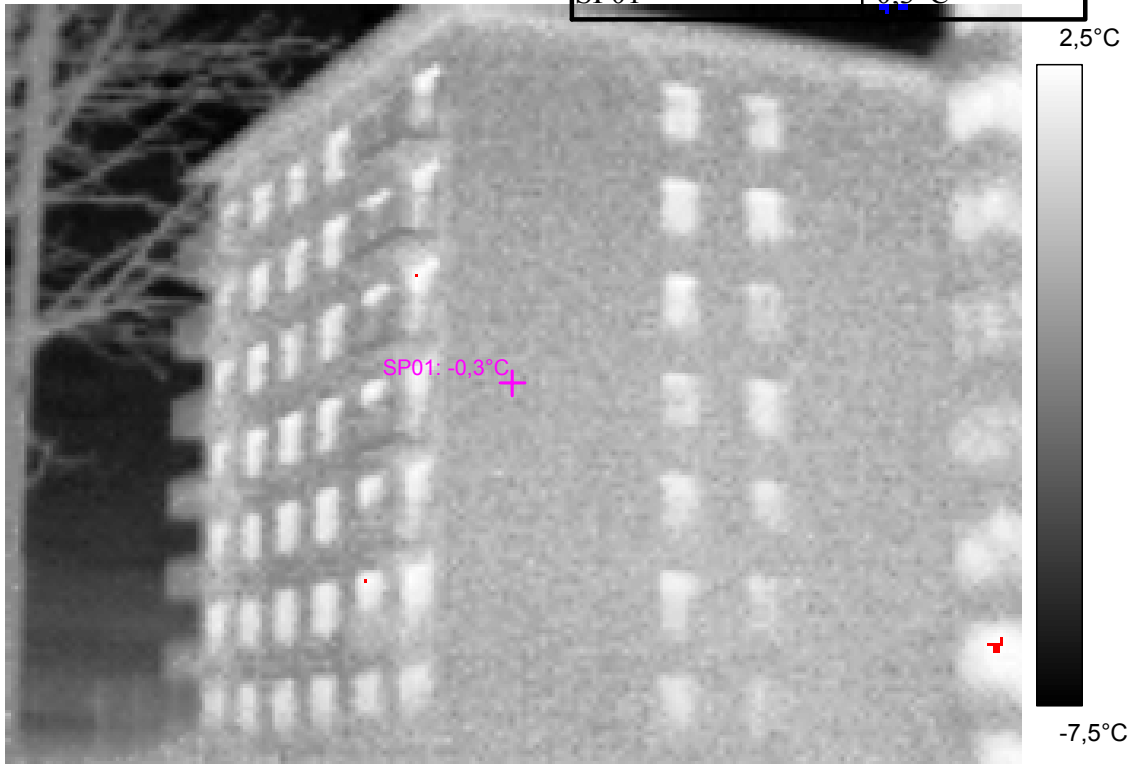
Pohled z bližšího místa, zejména na severní štít.

15 - Ir_1723.jpg

Label	Value
IR : max	2,6°C
IR : min	-7,6°C
SP01	-0,3°C

13.2.2005

21:37:03

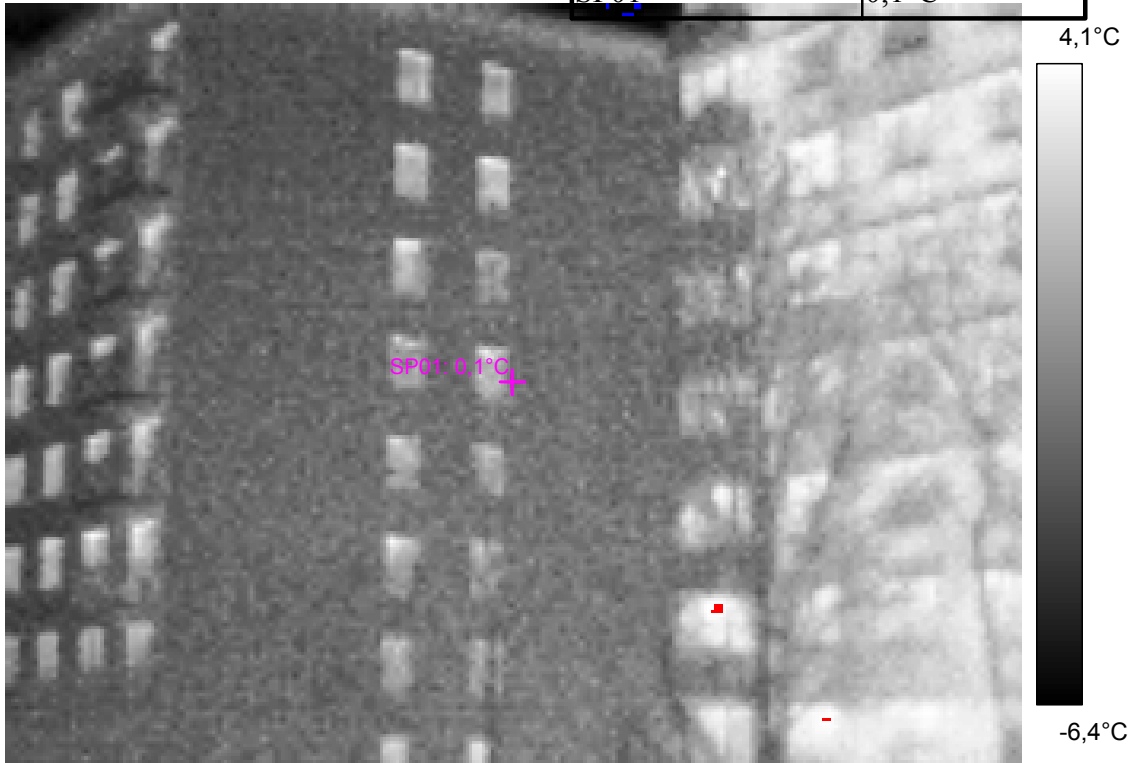


16 - Ir_1724.jpg

Label	Value
IR : max	4,3°C
IR : min	-6,7°C
SP01	0,1°C

13.2.2005

21:37:40



17 - Ir_1725.jpg

Label	Value
IR : max	16,0°C
IR : min	-17,9°C
SP01	-0,5°C

13.2.2005

21:38:27



Detail prvního obytného podlaží, balkónu a neobytného přízemí.

18 - Ir_1726.jpg

Label	Value
IR : max	3,6°C
IR : min	-1,5°C
SP01	-0,1°C

13.2.2005

21:40:05



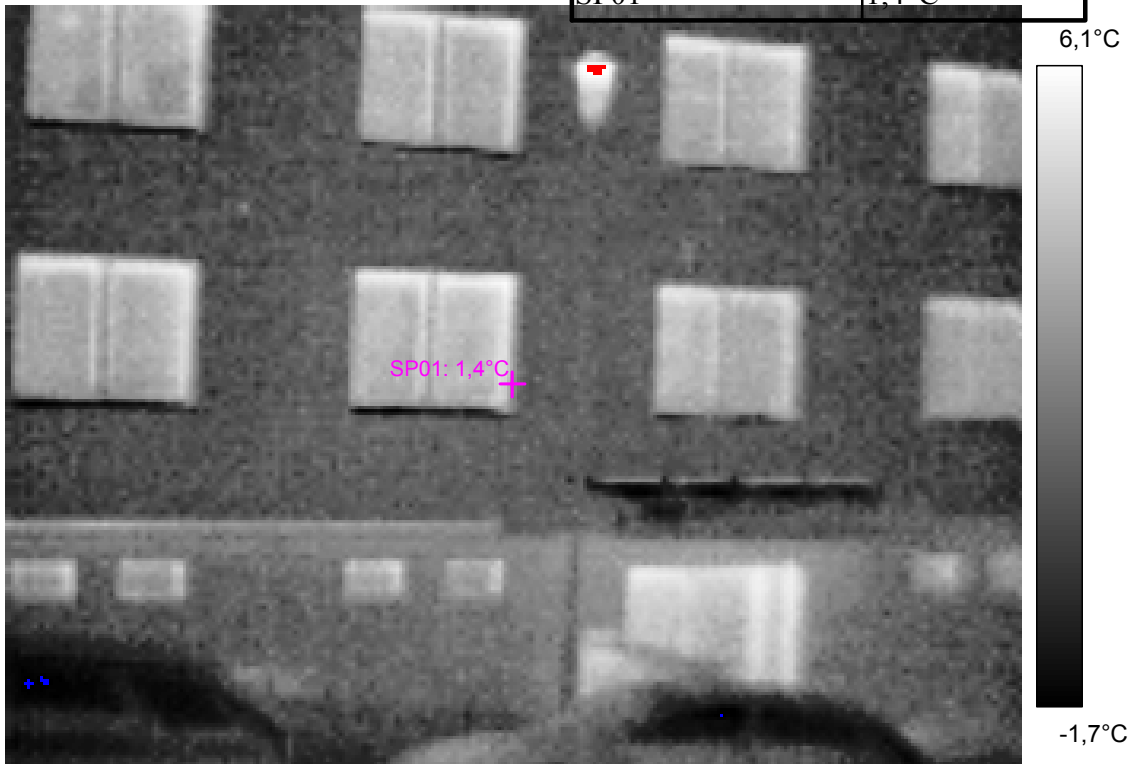
Větší celek, s teplým vchodem a studenou stříškou nad ním.

19 - Ir_1727.jpg

Label	Value
IR : max	6,4°C
IR : min	-2,0°C
SP01	1,4°C

13.2.2005

21:40:52



Ještě dále k jihu, v pozadí je nezateplený dům poloviční výšky.

20 - Ir_1728.jpg

Label	Value
IR : max	6,5°C
IR : min	-15,9°C
SP01	0,7°C

13.2.2005

21:41:14



První ze zateplených panelových domů, Oblá 2 je v pozadí. V popředí je nezateplený dům.

21 - Ir_1729.jpg

Label	Value
IR : max	14,7°C
IR : min	-8,7°C
SP01	1,5°C

13.2.2005

21:42:01

