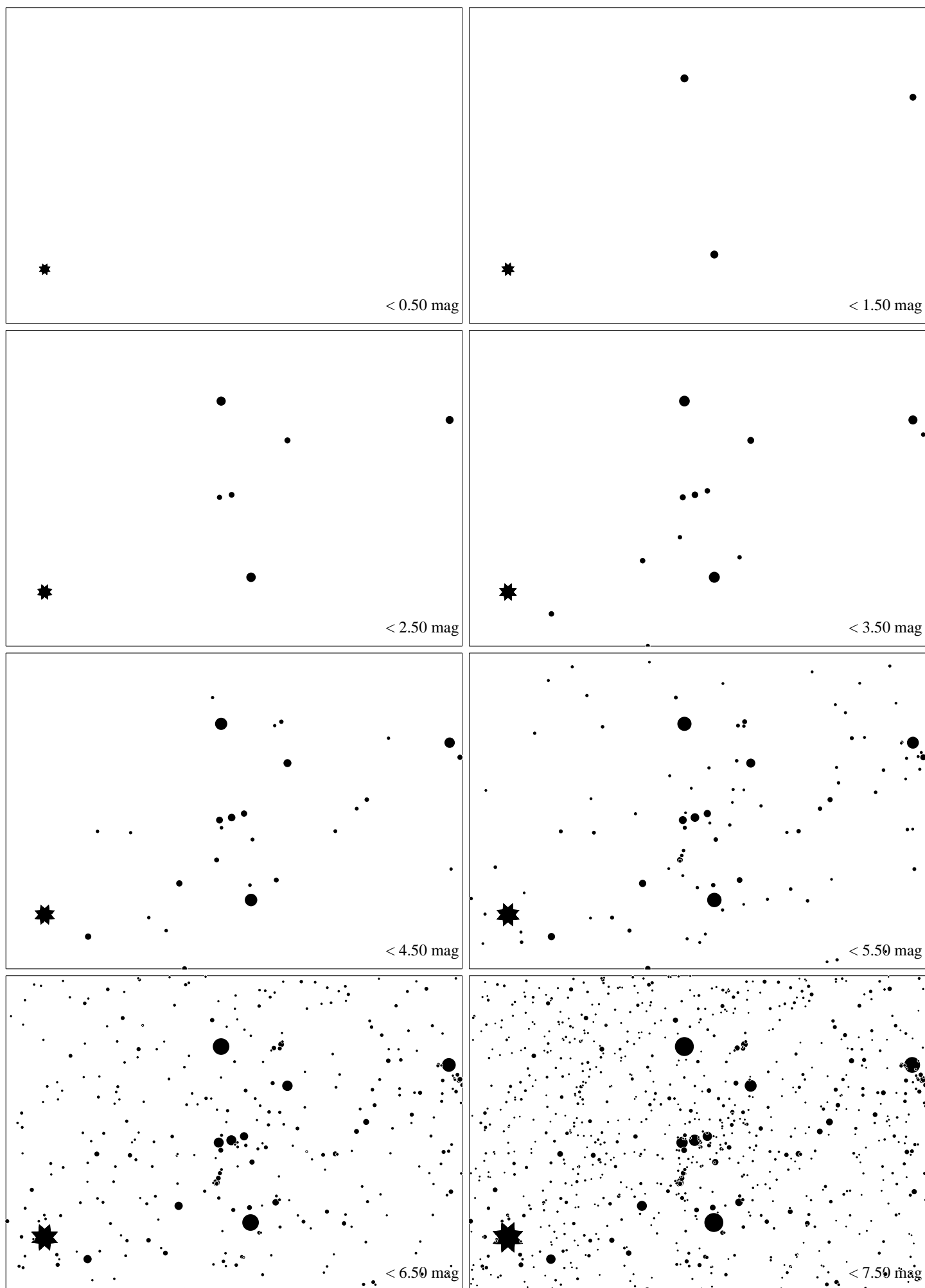
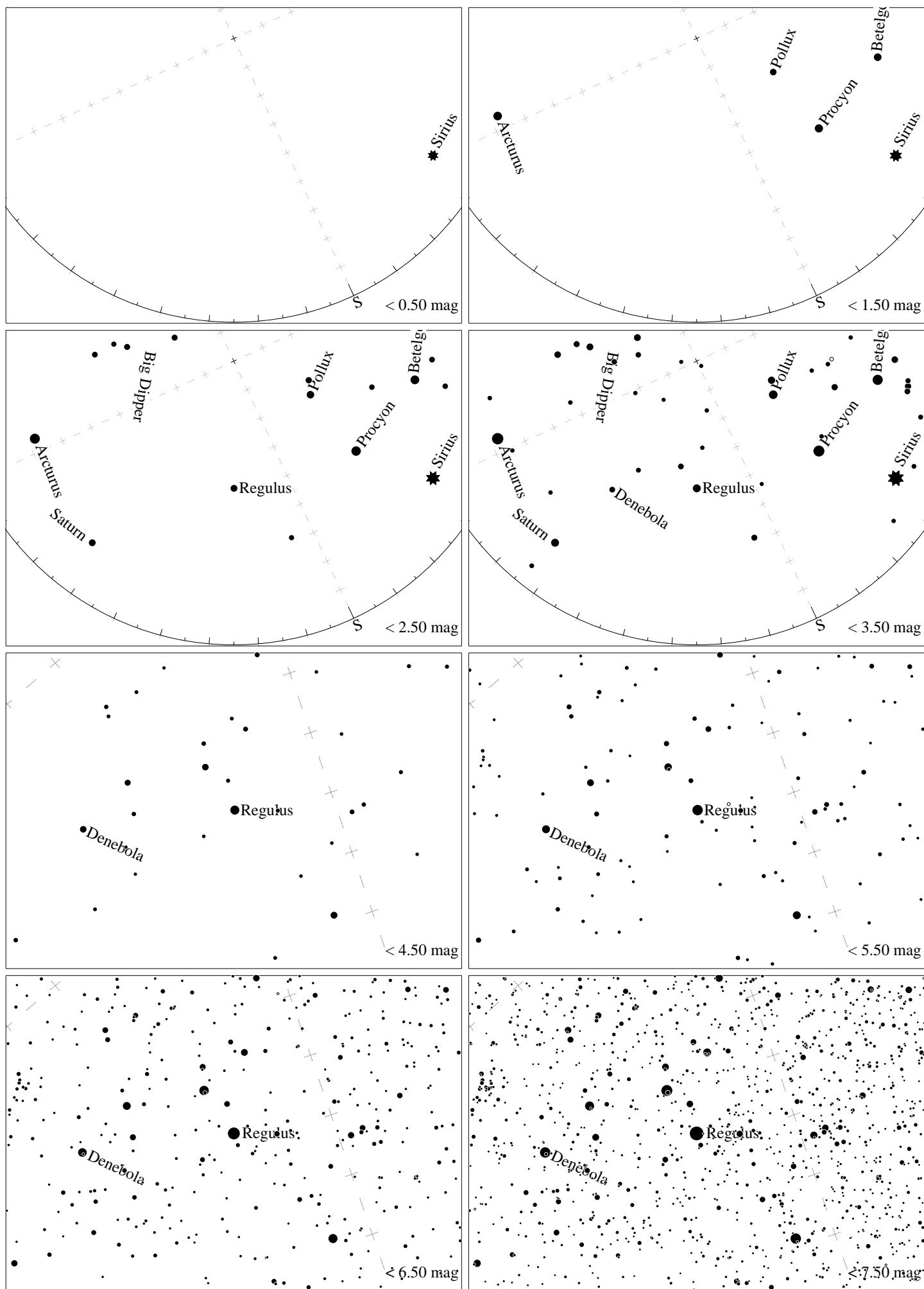


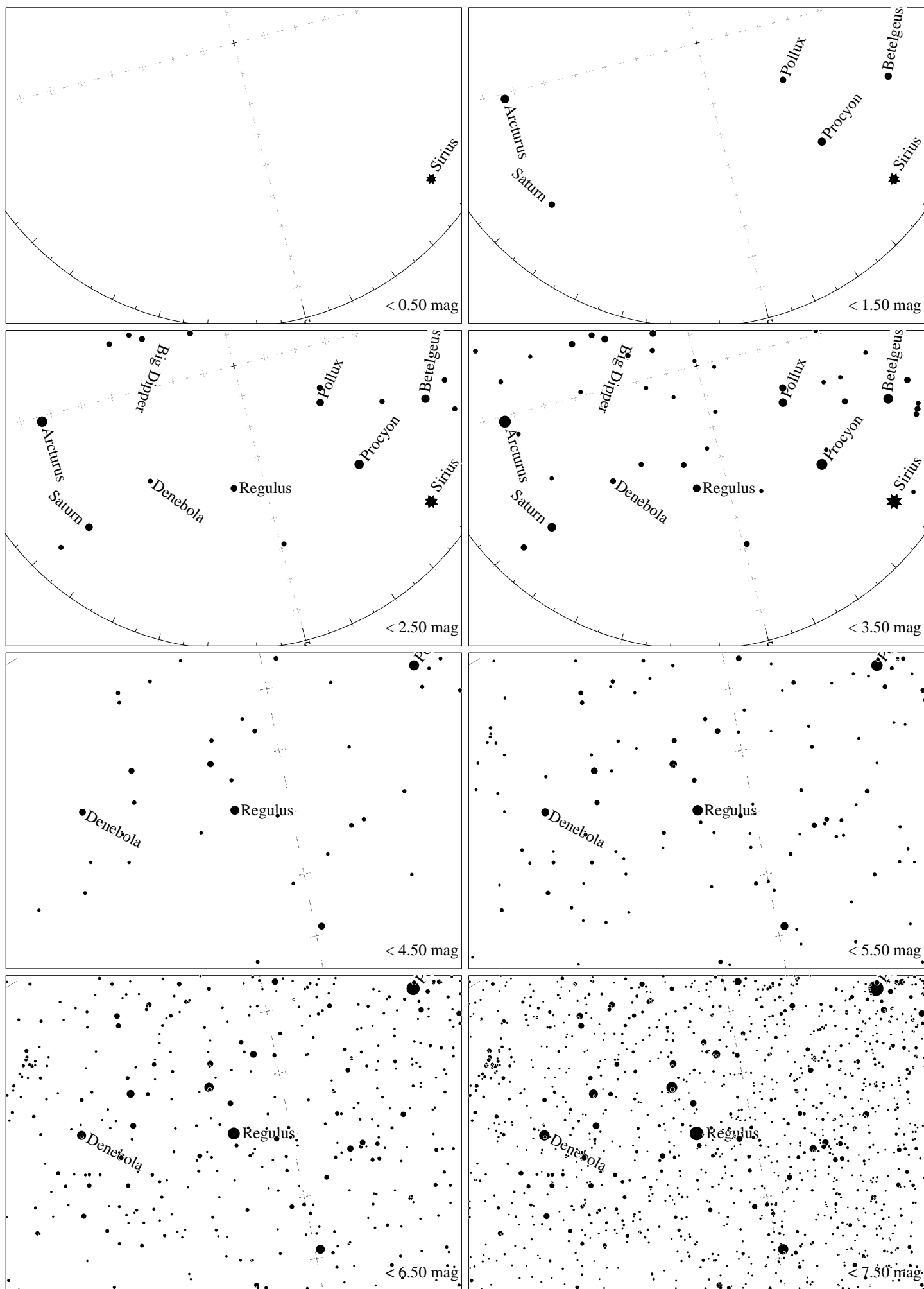
Mapky pro Globe at Night pro zeměpisnou šířku 50° , 23. února, 21 h místního času (hluboká noc), za předpokladu dosti průzračného vzduchu. Orionův pás je 30° doprava od jihu, ve výšce 35° . Nejjasnější stálice vůbec, Sirius, je dole vlevo. Jan Hollan, CzechGlobe a <http://svetlo.astro.cz>



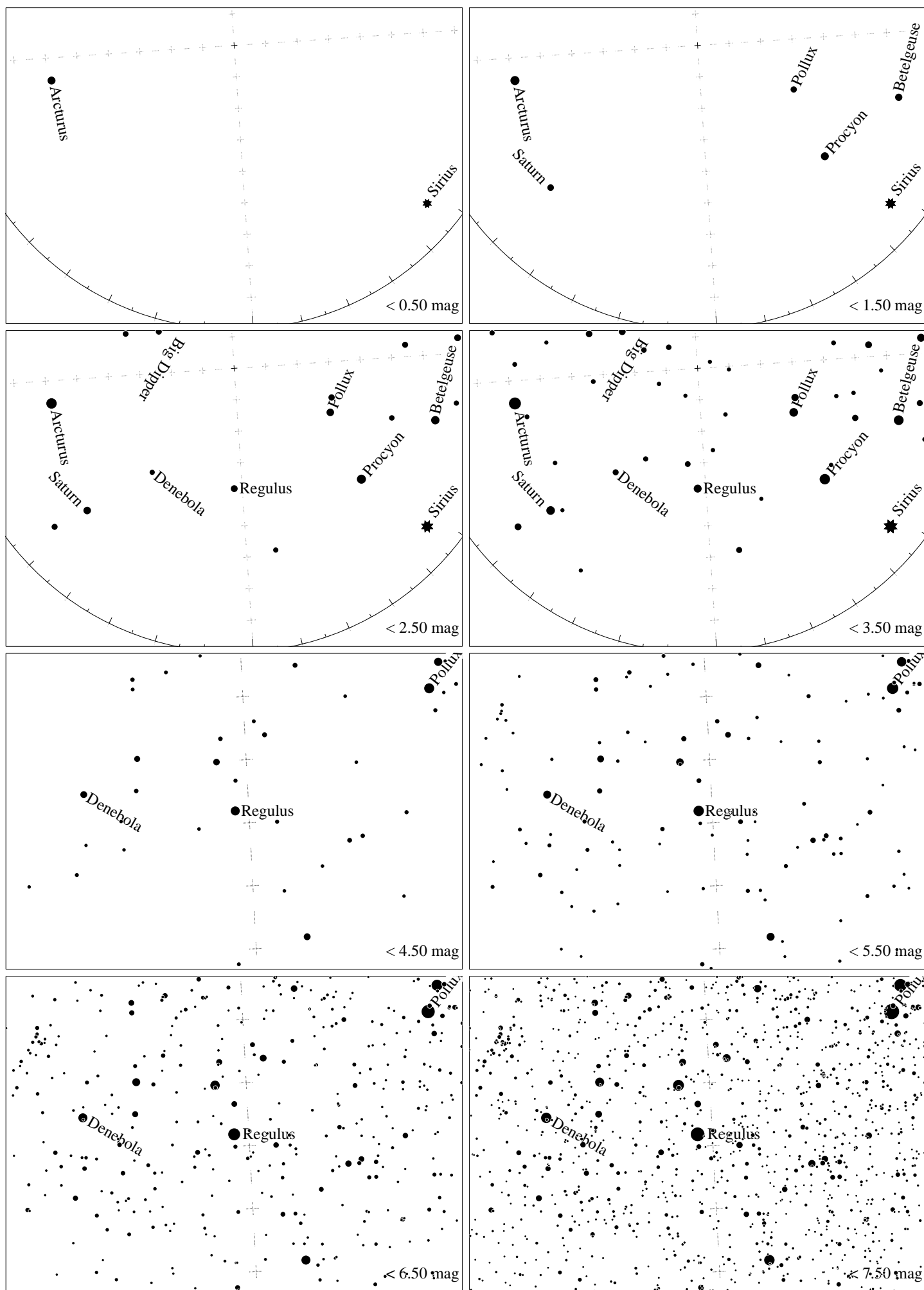
Mapky pro Globe at Night pro zeměpisnou šířku 50° , 2. března, 21 h místního času (hluboká noc), za předpokladu dosti průzračného vzduchu. Orionův pás je 38° doprava od jihu, ve výšce 32° . Nejjasnější stálice vůbec, Sirius, je dole vlevo. Jan Hollan, CzechGlobe a <http://svetlo.astro.cz>



Mapky pro Globe at Night pro šířku 50° , 23. března, 21 h místního času (hluboká noc). Vyznačeny čáry od severu (východu atd.) k zenitu (křížky po 10°). Regulus (α Leonis) je 25° doleva od jihu, ve výšce 50° . Detailní mapky jsou vysoké 50° , první čtyři mapy 100° . Jan Hollan, CzechGlobe a <http://svetlo.astro.cz>



Mapky pro Globe at Night pro šířku 50° , 30. března, 21 h místního času (hluboká noc). Vyznačeny čáry od severu (východu atd.) k zenitu (křížky po 10°). Regulus (α Leonis) je 15° doleva od jihu, ve výšce 51° . Detailní mapky jsou vysoké 50° , první čtyři mapy 100° . Jan Hollan, CzechGlobe a <http://svetlo.astro.cz>



Mapky pro Globe at Night pro šířku 50° , 6. dubna, 21 h místního času (kolem 22 h času letního). Vyznačeny čáry od severu (východu atd.) k zenitu (křížky po 10°). Regulus (α Leonis) je 4° doleva od jihu, ve výšce 52° .

Detailní mapky jsou vysoké 50° , první čtyři mapy 100° . Jan Hollan, CzechGlobe a <http://svetlo.astro.cz>