



Z7/29. zasedání Zastupitelstva města Brna
konané dne 20. 6. 2017

Název:

**Návrh svěřeni majetku města MČ Brno - Bosonohy,
pozemků p.č. 2431/73, 2531/1, 2531/4, 2531/91, 2531/92, 2531/93, 2531/94, 2531/143 vše
v k.ú. Bosonohy**

Obsah:

- důvodová zpráva
- tabulka svěřování
- snímek katastrální mapy a orientační mapa
- ortofotomapa

Návrh usnesení:**Zastupitelstvo města Brna****neschvaluje**

MČ Brno - Bosonohy

svěřeni pozemků:

– p.č. 2431/73	orná půda	o výměře	780 m ²
– p.č. 2531/1	orná půda	o výměře	16.430 m ²
– p.č. 2531/4	orná půda	o výměře	175 m ²
– p.č. 2531/91	orná půda	o výměře	1.894 m ²
– p.č. 2531/92	orná půda	o výměře	6.603 m ²
– p.č. 2531/93	orná půda	o výměře	264 m ²
– p.č. 2531/94	orná půda	o výměře	604 m ²
– p.č. 2531/143	orná půda	o výměře	316 m ²

v k.ú. Bosonohy

v rozsahu práv a povinností dle příslušných článků Vyhlášky statutárního města Brna č.20/2001 Statutu města Brna, v platném znění, do kategorie: část III. – ostatní nemovitý majetek, uvedený jako doplněk č. 132 přílohy č. 4.

Stanoviska dotčených orgánů:

- Radě města Brna byl předložen návrh usnesení ve dvou variantách. Rada města Brna projednala na schůzi č. R7/113 konané dne 25. 4. 2017 a doporučila variantu I. návrhu usnesení neschválit svěřeni.

Zpracoval:
Majetkový odbor MMB

Předkládá:
Rada města Brna

Důvodová zpráva:

Majetkový odbor MMB eviduje žádost MČ Brno – Bosonohy o svěření pozemků p.č. 2431/73, 2531/1, 2531/4, 2531/91, 2531/92, 2531/93, 2531/94, 2531/143 orná půda, vše v k.ú. Bosonohy do kategorie: část III. - ostatní nemovitý majetek.

Pozemky jsou zčásti nebo celé zemědělsky využívány a společností ZEVO Střelice, a.s.

Pozemek p.č. 2431/73 v k.ú. Bosonohy je situován severně od ul. Jihlavská. Pozemky v okolí jsou ve správě OSM MMB a jsou součástí dalšího materiálu ke svěření.

Pozemky p.č. 2531/1, 2531/4, 2531/91, 2531/92, 2531/93, 2531/94, 2531/143 vše v k.ú. Bosonohy jsou situovány severně od dálnice D1.

Na pozemky p.č. 2431/73, 2531/1, 2531/92 v k.ú. Bosonohy byla uzavřena mezi SMB a panem **pachtovní smlouva č. 6314031992**, která byla uzavřena na dobu určitou. PS nebyla prodloužena a doba určitá uplynula ke dni 9. 6. 2016. Pan užívá pozemky nadále a má zájem uzavřít novou pachtovní smlouvu. Pohledávku OSM MMB neeviduje, valorizovaný základ pro celý rok 2016 činil 3.601,- Kč (0,15 Kč/m²/rok). Poměrná část nájemného od 1. 10. 2015 do ukončení 8. 6. 2016 ve výši 2.486,- Kč byla uhrazena dne 23. 8. 2016.

Na pozemek p.č. 2531/91 v k.ú. Bosonohy byla uzavřena mezi SMB a společností ZEVO Střelice, a.s. **nájemní smlouva č. 6312032547**, která byla uzavřena na dobu určitou, po obnově nájmu s platností do 31. 12. 2016. Pohledávku OSM MMB neeviduje, nájemné za rok 2015 bylo uhrazeno částkou 237,- Kč dne 23. 10. 2015 (0,13 Kč/m²/rok). Za rok 2016 bylo rovněž nájemné uhrazeno částkou 237,- Kč ke dni 4. 11. 2016.

Na pozemky p.č. 2531/93, 2531/94 v k.ú. Bosonohy byla uzavřena mezi SMB a společností ZEVO Střelice, a.s. **nájemní smlouva č. 63100302269**, která byla uzavřena na dobu neurčitou s jednorocní výpovědní lhůtou k 1. říjnu příslušného kalendářního roku. Nyní je vypovězena ze strany SMB a platnost nájemní smlouvy končí k 1. 10. 2017. Pozemky užívá pan , který má zájem uzavřít novou pachtovní smlouvu. Pohledávku OSM MMB neeviduje, nájemné za rok 2016 bylo uhrazeno částkou 100,- Kč (0,12 Kč/m²/rok) dne 8. 2. 2016.

Pozemek p.č. 2431/79 v k.ú. Bosonohy (užíván na základě pachtovní smlouvy č. 6314031992) bude řešen v samostatném materiálu směnou pozemku.

O pronájem pozemků p.č. 2431/73, 2531/1, 2531/4, 2531/91, 2531/93, 2531/94, 2531/143 v k.ú. Bosonohy projevil zájem .

O pronájem zbývajících částí pozemku p.č. 2531/92 v k.ú. Bosonohy o výměře 5.603 m² (část pozemku o výměře 1.000 m² byla pronajata PS č. 6314031992) projevil zájem .

Pozemky p.č. 2431/73, 2531/1, 2531/4, 2531/91, 2531/92, 2531/93, 2531/94 v k.ú. Bosonohy jsou v katastru nemovitostí vedeny na LV č. 10001 pro k.ú. Bosonohy ve vlastnictví statutárního města Brna dle § 1 zákona č. 172/1991 Sb., o přechodu některých věcí z majetku České republiky do vlastnictví obcí.

Na základě vkladu vlastnických práv do katastru nemovitostí z roku 2012 ze smlouvy č. 6312104501 o bezúplatném převodu pozemku uzavřené s Pozemkovým fondem České republiky nabylo SMB do majetku pozemek p.č. 2531/143, který je v katastru nemovitostí vedený na LV č. 10001 pro k.ú. Bosonohy. **Nakládání s pozemkem je dle ÚPmB trvale omezeno. Pozemek je určen k zastavění veřejně prospěšnou stavbou nebo stavbou pro bydlení nebo k realizaci zeleně.**

Odbor územního plánování a rozvoje MMB z hlediska územního plánování nemá námitek ke svěřeni pozemků p.č. 2431/73, 2531/1, 2531/4, 2531/91, 2531/92, 2531/93, 2531/94, 2531/143 v k.ú. Bosonohy. OÚPR MMB upozorňuje, že některé pozemky jsou dotčeny připravovanými dopravními stavbami (rozšíření dálnice D1, obchvat Bosonoh), v této souvislosti doporučuje požádat o vyjádření Odbor dopravy MMB.

Dle platného ÚPmB je pozemek p.č. 2431/73 součástí plochy stavební, návrhové plochy smíšené výroby a služeb (SV) a zčásti plochy všeobecného bydlení (BO), pozemek p.č. 2531/4 spadá do plochy pro dopravu s podrobnějším účelem využití stanoveným funkčním typem - tělesa dopravních staveb, rezervy ploch pro dopravu. Pozemky p.č. 2531/1, 2531/91, 2531/93, 2531/94 jsou dle ÚPmB součástí plochy stavební, plochy pro dopravu s podrobnějším účelem využití stanoveným funkčním typem – tělesa dopravních staveb, rezervy ploch pro dopravu. Část pozemků zasahuje do ochranného pásma dálnic a ochranných pásem plynovodů VTL a elektrických vedení VVN. OÚPR MMB upozorňuje, že uvedené pozemky budou výhledově dotčeny připravovanou linií stavbou – přeložkou silnice II. třídy, tzv. „Obchvat Bosonoh“, která je připravovaná z pozice Jihomoravského kraje. Z tohoto důvodu doporučuje volit takový způsob svěřeni, který by v případě přípravy záměru umožnil tyto pozemky využít pro cílové řešení v ÚPmB. OÚPR MMB nemá námitek ke svěřeni pozemků za předpokladu splnění výše uvedeného.

Odbor správy majetku MMB z hlediska správy nemá výhrady ke svěřeni pozemků p.č. 2431/73, 2531/1, 2531/4, 2531/92, 2531/143 v k.ú. Bosonohy. U pozemků p.č. 2531/91, 2531/93, 2531/94 v k.ú. Bosonohy doporučuje svěřeni po ukončení nájemní smlouvy.

Odbor dopravy MMB nemá námitek ke svěřeni pozemků p.č. 2431/73, 2531/1, 2531/4, 2531/91, 2531/92, 2531/93, 2531/94, 2531/143 v k.ú. Bosonohy.

Vymáhání bezdůvodného obohacení za užívané pozemky p.č. 2531/4 a 2531/143 v k.ú. Bosonohy do doby svěřeni bude řešeno MO MMB.

Na základě uvedeného MO MMB předložil KM RMB návrh na svěřeni výše uvedených pozemků v k.ú. Bosonohy MČ Brno - Bosonohy.

Komise majetková RMB na 51. zasedání dne 27. 3. 2017 projednala pod bodem č. 51/40.

Hlasování: 4 - pro, 0 - proti, 5 - se zdrželo /11 členů

Usnesení nebylo přijato.

Ing. Liptáková	p. Janíček	Ing. Drápalová	PhDr. Hofmannová	Ing. Pospíšil	JUDr. Kerndl	p. Říha	p. Šafařík	Ing. Zuziak	Mgr. Leder	Ing. Malec
zdržela se	zdržel se	zdržela se	pro	zdržel se	omluven	pro	zdržel se	pro	omluven	pro

S ohledem na usnesení komise majetkové RMB byl RMB předložen materiál ve dvou variantách.

Rada města Brna č. R7/113 konaná 25. 4. 2017 projednala a doporučuje ZMB neschválit svěřeni, varianta I. návrhu usnesení.

Pro návrh usnesení hlasovalo 6 členů, nikdo nebyl proti, 1 člen se zdržel hlasování.

Ing. Vokřál	Mgr. Hladík	R. Mrázek	Bc. Hollan	Mgr. Ander	Ing. Kacer	M. Janíček	Bc. Kolačný	JUDr. Rusňáková	Ing. Staněk	Mgr. Suchý
nepř.	—	pro	nepř.	zdržel	nehlas.	pro	pro	pro	pro	pro

Na základě usnesení RMB je ZMB předkládán návrh usnesení na neschválení svěřeni.

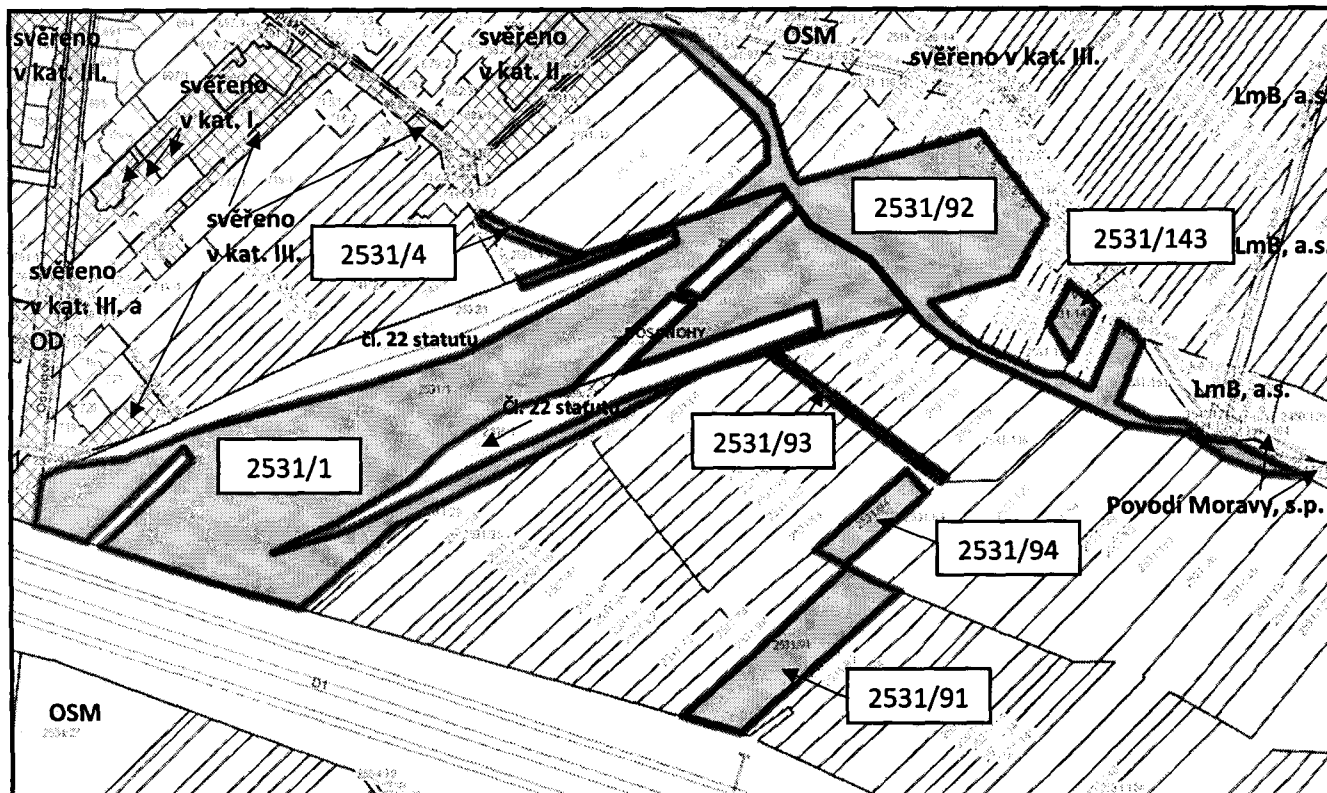
Zpracoval: Bc. Chajda, MO MMB
Ing. Návrat, MČ Brno - Bosonohy

parcelní číslo	katastrální území	název ulice	číslo or.	číslo evid.	druh pozemku	způsob využití	výměra
2431/73	Bosonohy				orná půda		780 m ²
2531/1							16430 m ²
2531/4							175 m ²
2531/91							1894 m ²
2531/92							6603 m ²
2531/93							264 m ²
2531/94							604 m ²
2531/143							316 m ²
popis současného využití nemovitosti			navrhovaná změna dispozičního práva včetně změny kategorie svěřeni				
popis: pozemky jsou celé nebo zčásti zemědělsky využívané.			dispoziční právo: v rozsahu práv a povinností dle příslušných článků vyhlášky statutárního města Brna č. 20/2001-Statutu města Brna, v platném znění druh pozemku: orná půda způsob využití: kategorie svěřeného majetku: část III. - ostat. nemovitý majetek				

KM RMB - projednala

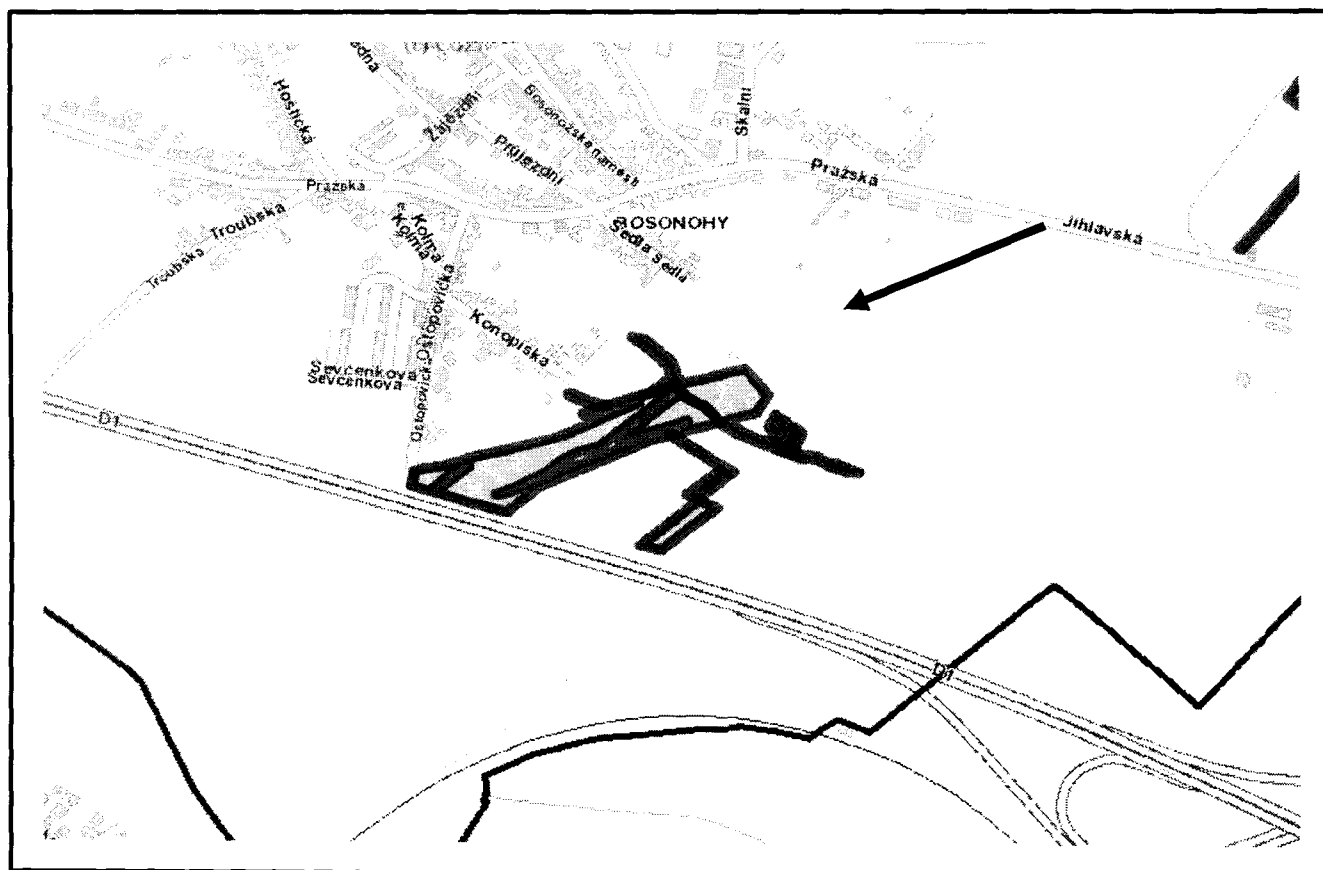
RMB - nedoporučuje

**pozemky p.č. 2531/1, 2531/4, 2531/91, 2531/92, 2531/93,
2531/94, 2531/143 vše v k.ú. Bosonohy**



katastrální mapa

legenda:  - majetek města  - svěreno MČ

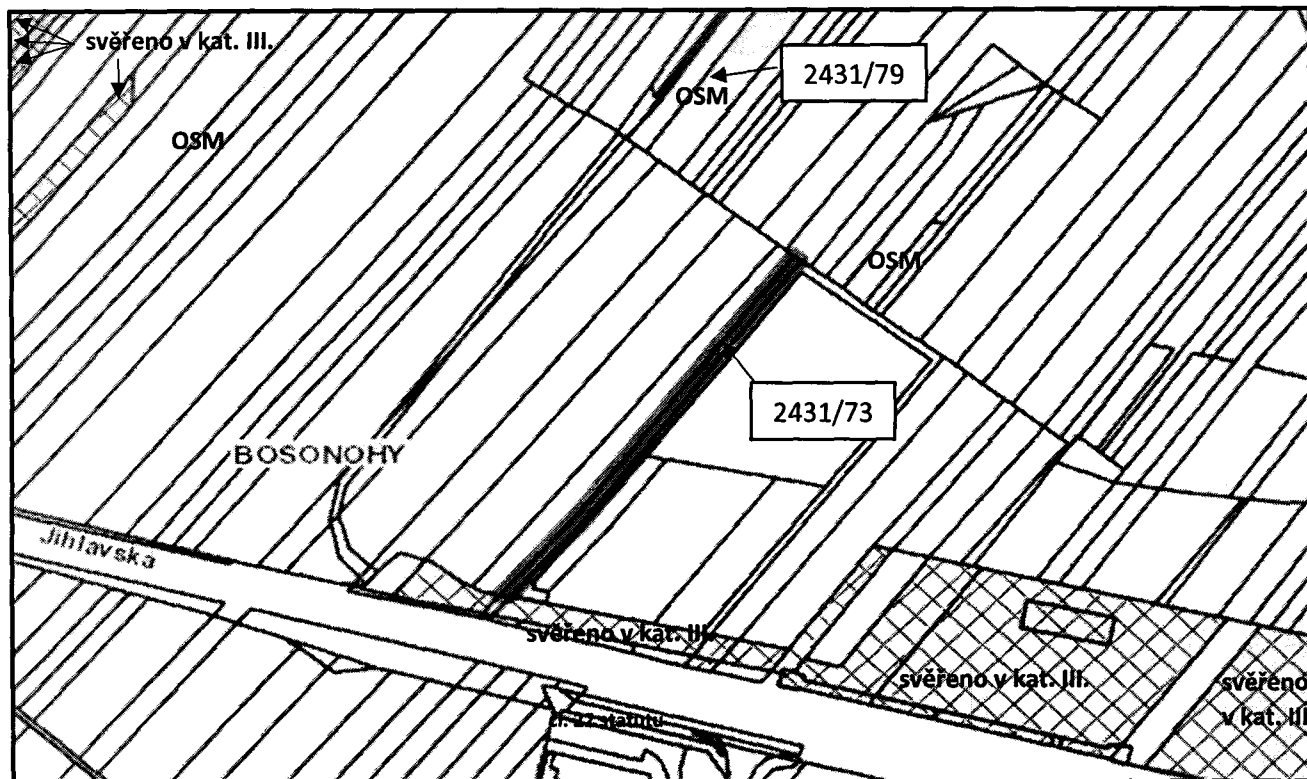


orientační plán



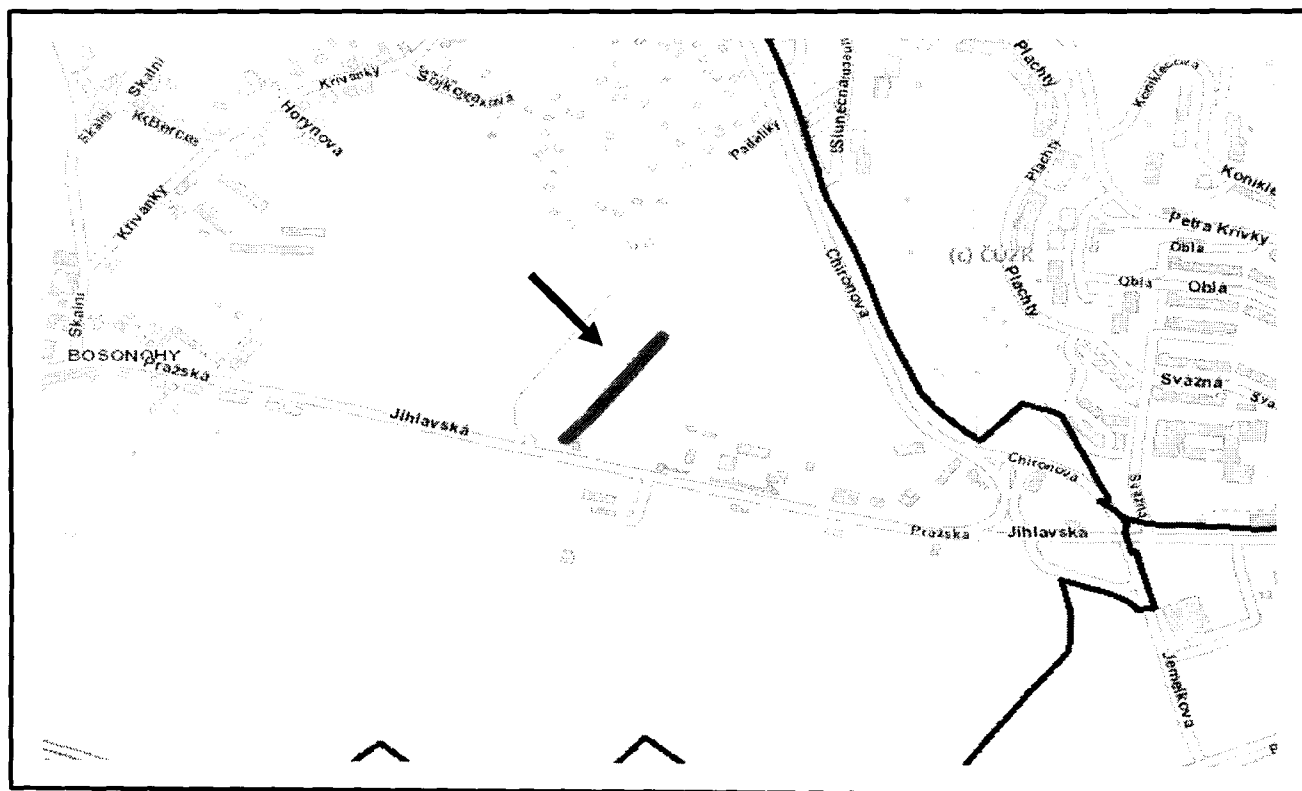
ortofotomapa

pozemek p.č. 2431/73 v k.ú. Bosonohy

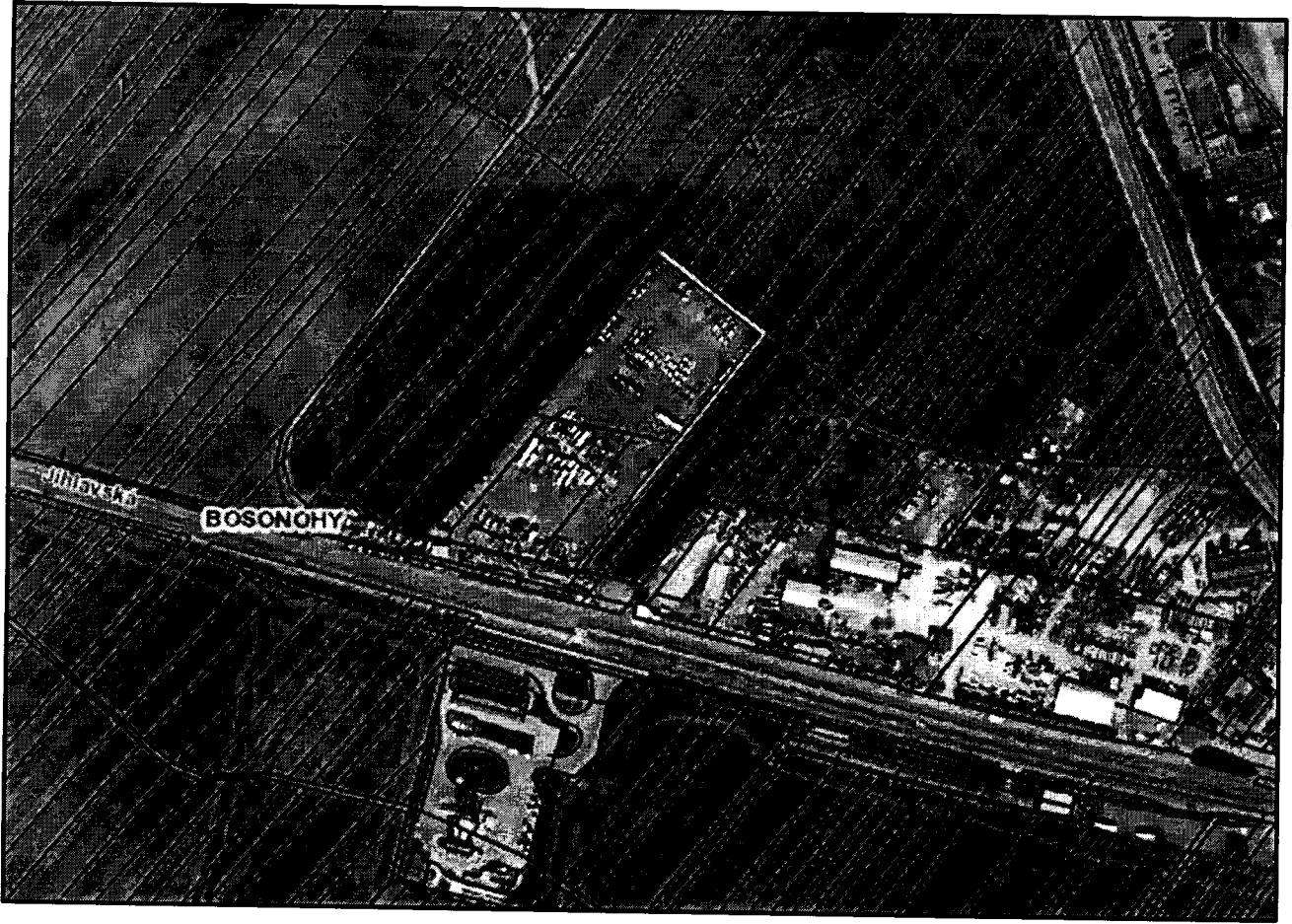


katastrální mapa

legenda:  - majetek města  - svěřeno MČ



orientační plán



ortofotomapa