



MMB201700000421

100

Rada města Brna

ZM71/2521

Z7/27. zasedání Zastupitelstva města Brna
konané dne 11. 4. 2017

Název:

Návrh svěřeni majetku města MČ Brno - Komín,
pozemků p.č. 3819/1, 4294, 4392 v k.ú. Komín

Obsah:

- důvodová zpráva
- tabulka svěřování
- katastrální mapa a orientační mapa
- ortofotomapa

Návrh usnesení:

Zastupitelstvo města Brna**schvaluje****MČ Brno - Komín**

svěřeni pozemků

– p.č. 3819/1	ostatní plocha, ostatní komunikace	o výměře	808 m ²
– p.č. 4294	ostatní plocha, zeleň	o výměře	3016 m ²
– p.č. 4392	ostatní plocha, zeleň	o výměře	779 m ²

v k.ú. Komín

v rozsahu práv a povinností dle příslušných článků vyhlášky statutárního města Brna č.20/2001-Statutu města Brna, v platném znění, do kategorie: část III. – ostatní nemovitý majetek, uvedený jako doplněk č. 130 přílohy č. 4.

Stanoviska dotčených orgánů:

- Rada města Brna projednala na schůzi č. R7/100 konané dne 7. 2. 2017 a doporučila ke schválení.

Zpracoval:
Majetkový odbor MMBPředkládá:
Rada města Brna

Důvodová zpráva:

MČ Brno - Komín požádala o svěření pozemků p.č. 3819/1 ostatní plocha, ostatní komunikace o výměře 808 m², p.č. 4294 ostatní plocha, zeleň o výměře 3016 m², p.č. 4392 ostatní plocha, zeleň o výměře 779 m² vše k.ú. Komín, do kategorie: část III. - ostatní nemovitý majetek.

Při terénním šetření byl zjištěn aktuální stav uvedených pozemků pro svěření.

Pozemek p.č. 3819/1 v k.ú. Komín zahrnuje zpevněný chodník uprostřed sídlištní zeleně mezi ulicemi Řezáčova a Chaloupky s rozšířením v prostoru stávajícího hřiště, které je nově obnoveno.

Pozemek p.č. 4294 v k.ú. Komín se nachází mezi ulicemi Jožky Jabůrkové - Vrbenského a Vavřínecká. Jedná se o stávající plochu veřejné zeleně včetně množství vzrostlých stromů, kde je téměř zrealizována rekonstrukce stávajícího hřiště.

Pozemek p.č. 4392 v k.ú. Komín je situován u křižovatky ulic Vavřínecká a Záhumní před domem Součkova 4. Jedná se o stávající plochu veřejné zeleně se vzrostlými dřevinami (lípy, javory, jehličnany apod.) bez hřiště.

K pozemku p.č. 4392 v k.ú. Komín je zřízeno věcné břemeno ve prospěch společnosti Česká telekomunikační infrastruktura a.s.

ZMČ Brno - Komín dle usnesení č. 6 z 212. zasedání ZMČ Brno - Komín č. 5/2016 ze dne 7. 9. 2016 schvaluje podání žádosti o svěření pozemků p.č. 3819/1, 4294, 4392 v k.ú. Komín. MČ Brno - Komín hodlá zajistit dlouhodobě plánované opravy zanedbaných hřišť v Komíně. K rekonstrukci stávajících hřišť dojde na pozemcích p.č. 4294, 3819/1 v k.ú. Komín a výstavbě nového hřiště na pozemku p.č. 4392 v k.ú. Komín. Rekonstrukce a zřízení nového hřiště budou stavbami trvalého charakteru a nebudou podléhat stavebnímu řízení.

Odbor územního plánování a rozvoje MMB nemá z územního hlediska námitek ke svěření pozemků p.č. 3819/1, 4294, 4392 vše v k.ú. Komín. Dle platného ÚPmB jsou pozemky p.č. 4294 a 3819/1 součástí plochy stavební, stabilizované funkční plochy čistého bydlení (BC), pozemek p.č. 4392 spadá do plochy stavební, stabilizované funkční plochy pro veřejnou vybavenost, sociální péče (OP). Za plochu stabilizovanou se považuje dílčí část území, ve kterém se stávající účel a intenzita využití nebude zásadně měnit. Za změnu se přitom nepovažuje modernizace, revitalizace a přestavba území za dodržení charakteru zástavby a indexu podlažní plochy, zástavba proluk a dostavba uvnitř stávajících areálů. Plochy bydlení jsou určeny především pro bydlení. Plochy pro veřejnou vybavenost jsou určeny výhradně pro umístění staveb a zařízení, které slouží veřejné potřebě v uvedených funkcích. Veřejná prostranství (zpevněná i nezpevněná), a to i ta, která nejsou v ÚPmB konkrétně vymezena v rámci místních komunikací a jsou součástí jiných funkčních ploch, musí být zachována (pokud územně plánovací dokumentace zóny nestanoví jinak) a nepřipouští se jejich využívání pro jiný účel kromě případů zvláštního užívání, které je upraveno vyhláškou města Brna o místních poplatcích, a kromě vedení podzemních inženýrských sítí.

Odbor životního prostředí MMB svěření lze doporučit za předpokladu, že budou při realizaci nového hřiště na p.č. 4392 (případně u jiných pozemků) respektovány stávající hodnotné vzrostlé stromy včetně jejich kořenové zóny a to bez zpevnění v této zóně pro zajištění jejich perspektivního budoucího růstu.

Odbor dopravy MMB nemá námitek ke svěření pozemku p.č. 3819/1 v k.ú. Komín včetně přístupové komunikace.

Na základě uvedeného MO MMB navrhuje svěření výše uvedených pozemků v k.ú. Komín MČ Brno - Komín.

Komise majetková RMB na 47. zasedání dne 23. 1. 2017 projednala pod bodem č. 47/47.

Hlasování: 8 - pro, 0 - proti, 0 - se zdržel /11 členů

Usnesení bylo přijato.

Ing. Liptáková	p. Janíček	Ing. Drápalová	PhDr. Hofmannová	Ing. Pospíšil	JUDr. Kerndl	p. Řiha	p. Šafařík	Ing. Zuziak	Mgr. Leder	Ing. Malec
pro	omluven	pro	pro	pro	omluven	pro	pro	pro	omluven	pro

Rada města Brna č. R7/100 konaná 7. 2. 2017 projednala a doporučuje ZMB schválit svěřeni.

Bod č. 65.

Schváleno jednomyslně 10 členy.

Ing. Vokřál	Mgr. Hladík	R. Mrázek	Bc. Hollan	Mgr. Ander	Ing. Kacer	M. Janíček	Bc. Koláčný	JUDr. Rusňáková	Ing. Staněk	Mgr. Suchý
pro	pro	pro	pro	pro	pro	pro	pro	pro	nepřítomen	pro

Zpracoval: Bc. Chajda, MO MMB
Ing. Silnická, MČ Brno - Komín

Městská část:

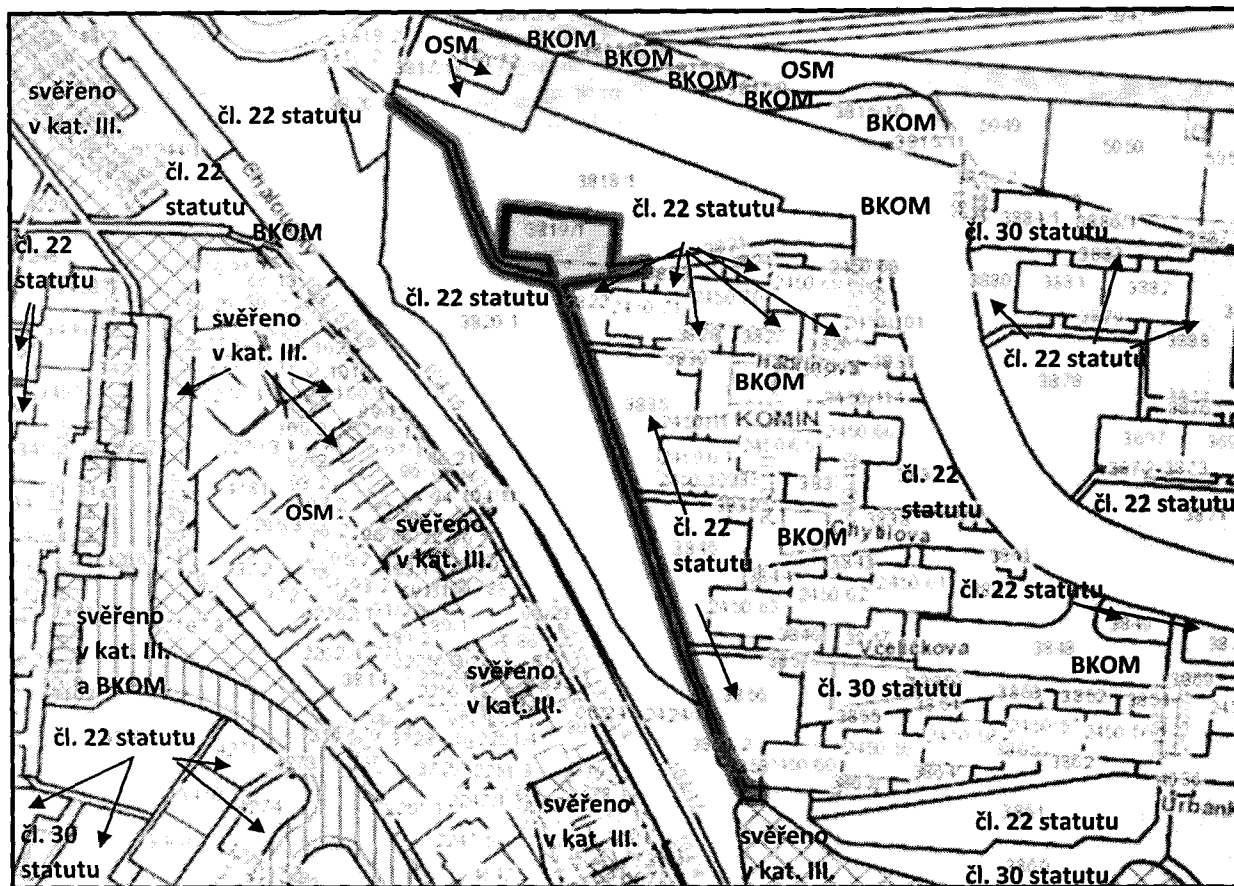
Brno - Komín

/15/

parcelní číslo	katastrální území	název ulice	číslo or.	číslo evid.	druh pozemku	způsob využití	výměra
3819/1 4294 4392	Komín				ostatní plocha ostatní plocha ostatní plocha	ostatní komunikace zeleň zeleň	808 m ² 3016 m ² 779 m ²
popis současného využití nemovitosti			navrhovaná změna dispozičního práva včetně změny kategorie svěřeni				
popis: pozemky p.č. 4294, 3819/1 – stávající hřiště při ul. Jožky Jabůrkové a Chaloupky. Pozemek p.č. 4392 ost. plocha, zeleň při ul. Vavřínecká.			dispoziční právo: v rozsahu práv a povinností dle příslušných článků vyhlášky statutárního města Brna č. 20/2001-Statutu města Brna, v platném znění druh pozemku: ostatní plocha způsob využití: ostatní komunikace, zeleň kategorie svěřeného majetku: část III. - ostat. nemovitý majetek				

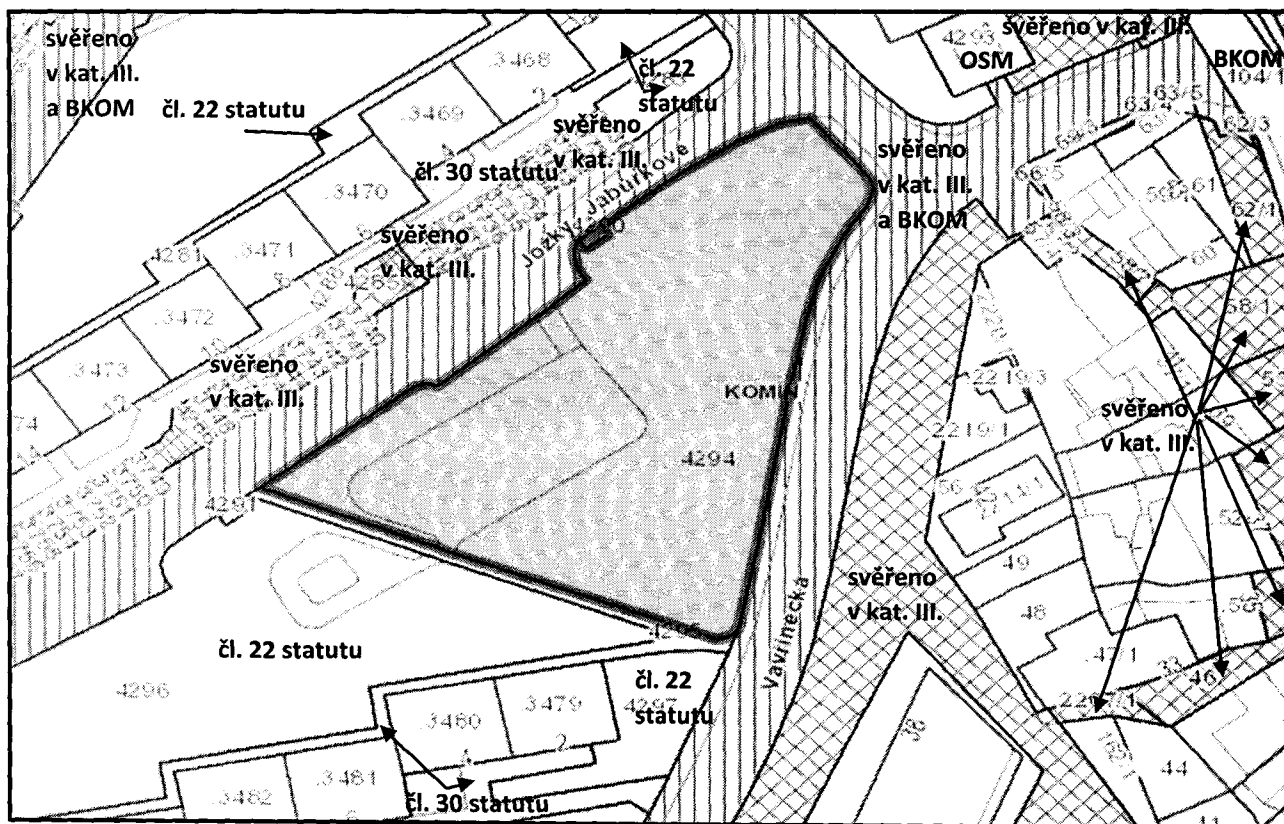
KM RMB - doporučuje
RMB - doporučuje

pozemek p.č. 3819/1 v k.ú. Komín



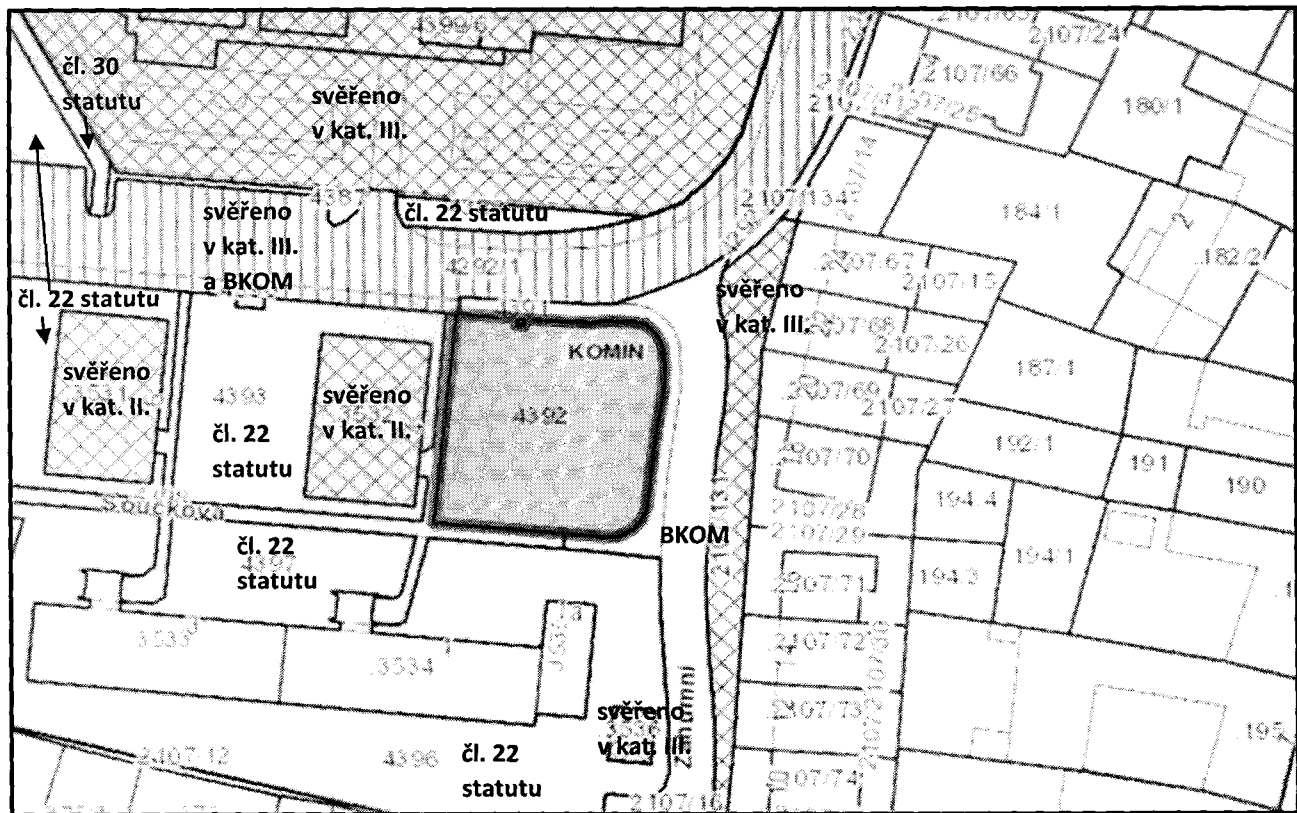
katastrální mapa

pozemek p.č. 4294 v k.ú. Komín




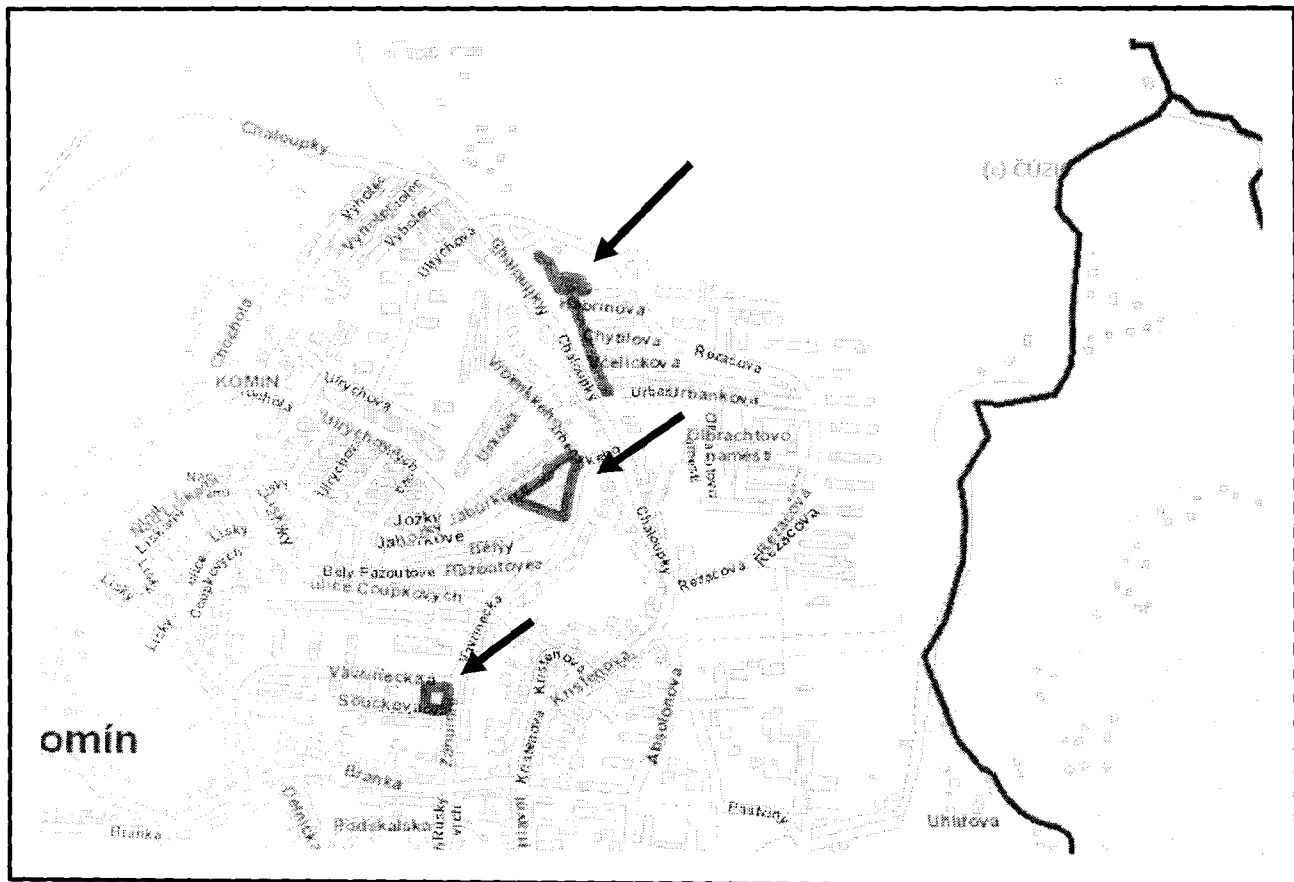
katastrální mapa

pozemek p.č. 4392 v k.ú. Komín

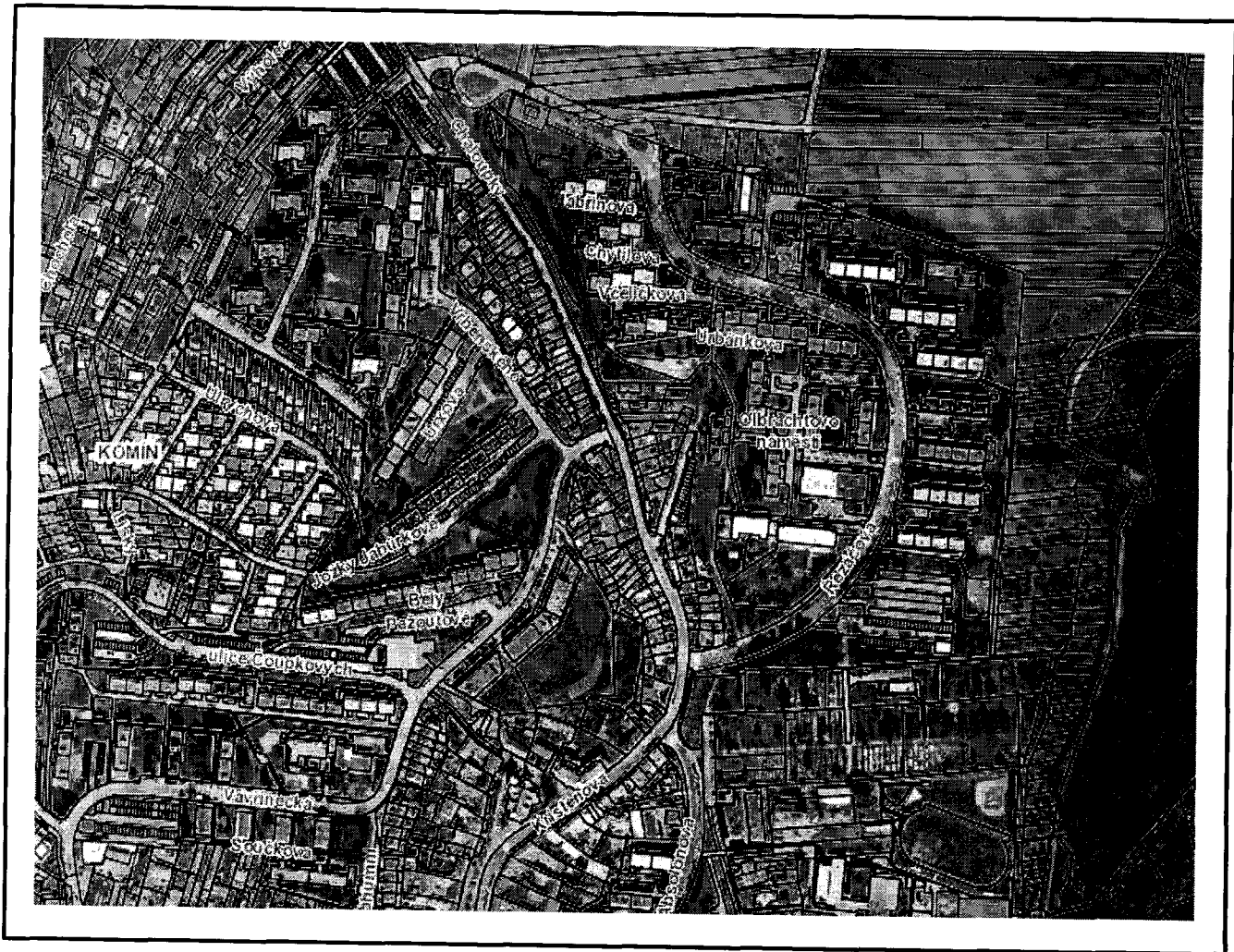


katastrální mapa

legenda:  - majetek města  - svěřeno MČ



orientační plán



ortofotomapa