



MMB2017000000123

105

Rada města Brna

ZM7/...2099

Z7/25 zasedání Zastupitelstva města Brna
konané dne 31.1.2017

Název:

**Návrh svěřeni majetku města MČ Brno-Řečkovice a Mokrá Hora, části pozemku
p.č. 3953/151 k.ú. Řečkovice**

Obsah:

- důvodová zpráva
- tabulka svěřeni
- snímky katastrální mapy, snímek cenové mapy a orientační mapa

Návrh usnesení:

Zastupitelstvo města Brna

s c h v a l u j e

MČ Brno - Řečkovice a Mokrá Hora

svěřeni části pozemku:

- p.č.3953/151 ostatní plocha, ostatní komunikace o výměře 27 m²
dle geometrického plánu č.2016-80/2007 pozemek p.č.3953/481 ozn. „a“
v k.ú. Řečkovice

v rozsahu práv a povinností dle příslušných článků Vyhl. statutárního města Brna č.20/2001 Statutu města Brna, v platném znění, do kategorie: část III-ost.nemovitý majetek, uvedený jako doplněk č.128 přílohy č.4.

Stanoviska dotčených orgánů:

Rada města Brna na svém jednání č. R7/091 konaném dne 6.12.2016 doporučila ZMB schválit svěřeni části pozemku p.č.3953/151 v k.ú.Řečkovice.

Zpracoval:
Majetkový odbor MMB

Předkládá:
Rada města Brna

Důvodová zpráva:

Pozemek p.č.3953/151 k.ú.Řečkovice tvoří část komunikace na ulici Azurová. Předmětný pozemek vznikl dle geometrického plánu č.2016-80/2007 pro rozdělení pozemků a změnu hranice pozemků, sloučením pozemku p.č.3953/151 a části pozemku p.č.3953/481 ozn. písm. „a“ vše k.ú.Řečkovice. Z uvedených pozemků, kterým vznikl pozemek p.č.3953/151 není pouze část pozemku p.č.3953/481 ozn. jako písm. „a“ o výměře 27 m² vše k.ú.Řečkovice svěřena MČ Brno-Řečkovice a Mokrá Hora.

Vzhledem k tomu, že výše uvedený geometrický plán byl zapsán do katastru nemovitostí je nezbytné dosvěřit část pozemku, který byl tímto geometrickým plánem sloučen se svěřeným původním pozemkem p.č.3953/151 k.ú.Řečkovice.

Dle platného Územního plánu města Brna je pozemek p.č.3953/151 k. ú.Řečkovice součástí plochy stavební, návrhové funkční plochy čistého bydlení.

MČ Brno-Řečkovice a Mokrá Hora souhlasí se svěřením části pozemku p.č.3953/151 k. ú.Řečkovice na základě usnesení 28. schůze RMČ ze dne 12.10.2016.

43. Komise majetková RMB konaná dne 14.11.2016 projednala svěření části pozemku p.č.3953/151 k.ú.Řečkovice, bod 43/40.

Hlasování: 8 pro- 0 proti - 0 se zdržel/ z 11 členů

Usnesení bylo přijato.

Ing. Liptáková	p. Janíček	Ing. Drápalová	PhDr. Hofmannová	Ing. Pospíšil	JUDr. Kerndl	p. Říha	p. Šafařík	Ing. Zuziak	Mgr. Leder	Ing. Malec
pro	pro	pro	pro	omluven	omluven	pro	omluven	pro	pro	pro

Návrh byl předložen k projednání do RMB.

Rada města Brna projednala na schůzi č.R7/091 konané dne 6.12.2016 a doporučila ZMB ke schválení svěření části pozemku p.č.3953/151 k.ú.Řečkovice.

Schváleno jednomyslně 10 členy.

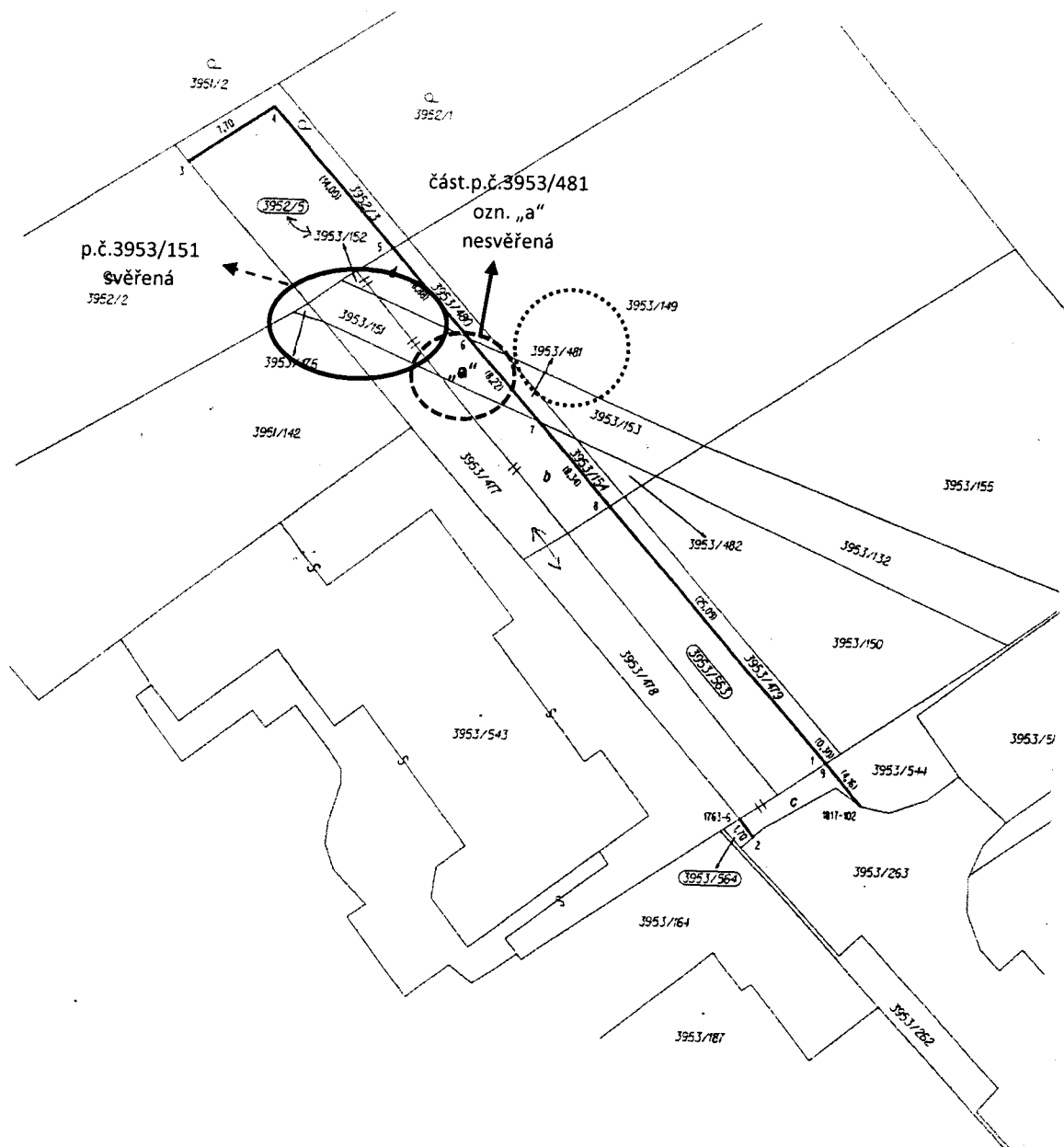
Ing. Vokřál	Mgr. Hladík	R. Mrázek	Bc. Hollan	Mgr. Ander	Ing. Kacer	M. Janíček	Bc. Kolářný	JUDr. Rusňáková	Ing. Staněk	Mgr. Suchý
nepřítomen	pro	pro	pro	pro	pro	pro	pro	pro	pro	pro

Městská část : Brno – Řečkovice a Mokrá Hora /17/

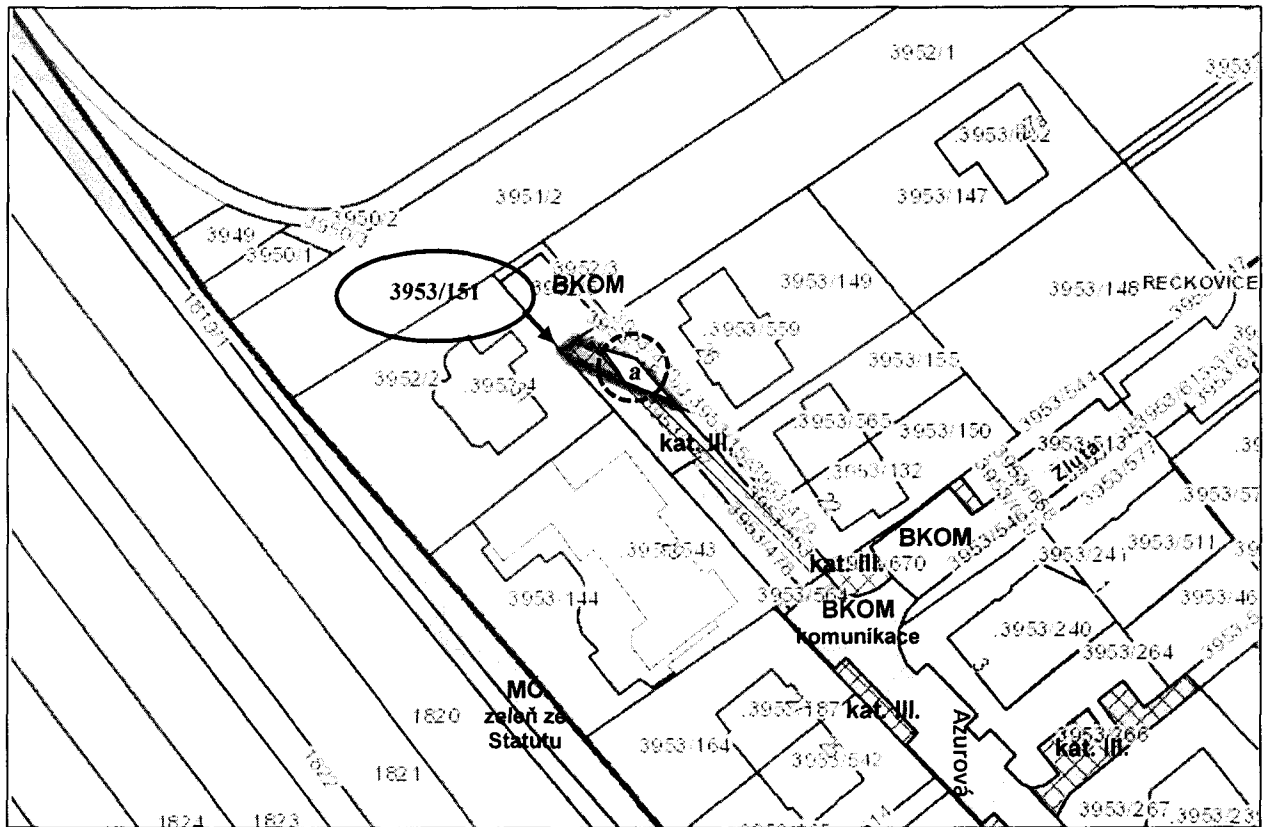
parcelní číslo	katastrální území	název ulice	číslo orientační	číslo popisné	druh pozemku	způsob využití	výměra
č.3953/151	Řečkovice	Azurová			ost. plocha	ost.komunikace	27 m ²
popis současného využití nemovitosti			navrhovaná změna dispozičního práva včetně změny kategorie svěřeni				
popis: část komunikace ulice Azurová			dispoziční právo: v rozsahu práv a povinností dle příslušných článků vyhlášky statutárního města Brna č. 20/2001-Statutu města Brna, v platném znění druh pozemku: ostatní plocha způsob využití: ostatní komunikace kategorie svěřeného majetku: část III. – ostatní nemovitý majetek				

vyjádření OÚPR MMB: nemá námitek stanovisko KM RMB: 8 pro – 0 proti – 0 se zdržel/
z 11 členů. Komise doporučila



GP č. 2016-80/2007 k.ú.Řečkovice



Pozemek p.č.3953/151 k.ú.Řečkovice



katastrální mapa

-  pozemky v majetku SMB
-  pozemky v majetku SMB svěřené MČ Brno-Řečkovice a Mokrá Hora kategorie III.



orientační mapa