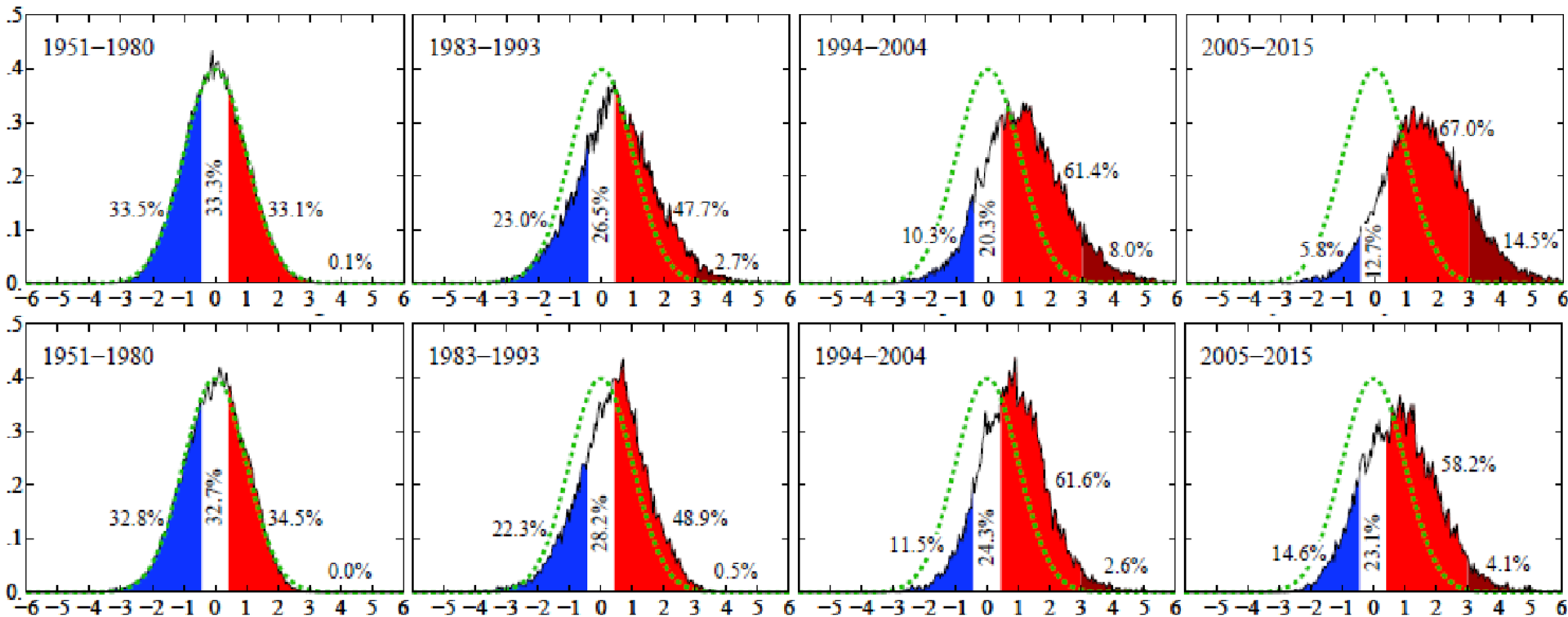


# Teploty na pevnině severní polokoule: horní řada 3 letní měsíce (červen, červenec, srpen), dolní 3 zimní měsíce (prosinec, leden, únor).

Problémem jsou  $>3$ -sigma extrém, dnes už i 5, ba i 6  $\sigma$

Z komentáře Regional Climate Change and National Responsibilities, Hansen&Sato 1. března 2016,  
<http://csas.ei.columbia.edu/2016/02/29/regional-climate-change-and-national-responsibilities/>



Výskyt místních teplotních odchylek vztažený k období 1951-1980. Teplotní odchylky jsou dělené tehdejší místní standardní deviací. Obsah ploch pod všemi křivkami je jednotkový.